



ХҮНСНИЙ АЮУЛГҮЙ БАЙДЛЫН СТАТИСТИКИЙН ҮЗҮҮЛЭЛТҮҮД — 2020

Улаанбаатар хот
2021 он





ҮНДЭСНИЙ
СТАТИСТИКИЙН
ХОРОО

ХҮНСНИЙ АЮУЛГҮЙ БАЙДЛЫН СТАТИСТИКИЙН ҮЗҮҮЛЭЛТҮҮД 2020 ОНД

Улаанбаатар хот
2021 он

Танилцуулгыг нэгтгэн боловсруулсан:

Э.Мягмарханд,

ҮСХ-ны Эдийн засгийн статистикийн газрын, Хөдөө аж ахуй, байгаль орчин, үйлдвэрлэлийн статистикийн хэлтсийн дарга

Х.Тэмүүлэн,

ҮСХ-ны Эдийн засгийн статистикийн газрын гэрээт ажилтан

Танилцуулгыг хянасан:

Б.Батдаваа,

ҮСХ-ны дарга

Э.Эрдэнэсан,

ҮСХ-ны Нэгдсэн статистикийн газрын дарга

Д.Энхмаа,

ҮАБЗ-ийн ажлын албаны СБДШМГ-ын дүн шинжилгээ, мэдээллийн хэлтсийн дарга

Хаяг: Засгийн газрын III байр, Улаанбаатар-20а, Монгол Улс

Утас: 11-326414, 51-261563, 1900-1212

Имэйл: information@nso.mn, Веб хаяг: www.nso.mn, www.1212.mn.

АГУУЛГА

ОРШИЛ.....	5
НЭГ. ХҮНСНИЙ ХАНГАМЖИЙН СТАТИСТИКИЙН ҮЗҮҮЛЭЛТ	6
ХОЁР. ХҮНСНИЙ ХҮРТЭЭМЖИЙН СТАТИСТИКИЙН ҮЗҮҮЛЭЛТ	10
ГУРАВ. ХҮНСНИЙ ИЛЧЛЭГ ШИМ ТЭЖЭЭЛ	14
ДӨРӨВ. ХҮНСНИЙ БҮТЭЭГ ДЭХҮҮНИЙ АЮУЛГҮЙ БАЙДЛЫН СТАТИСТИКИЙН ҮЗҮҮЛЭЛТ	15
ТАВ. ДҮГНЭЛТ	22
ХАВСРАЛТ 1. Тооцоололд ашигласан итгэлцүүр, норм, стандарт	23
ХАВСРАЛТ 2. Хүнсний аюулгүй байдлын статистикийн үзүүлэлт	29

ТОВЧИЛСОН ҮГИЙН ЖАГСААЛТ

ААНБ	Аж ахуйн нэгж, байгууллага
ГЕГ	Гаалийн Ерөнхий Газар
ДНБ	Дотоодын нийт бүтээгдэхүүн
МУЗГ	Монгол Улсын Засгийн газар
МХЕГ	Мэргэжлийн Хяналтын Ерөнхий Газар
НҮБ	Нэгдсэн Үндэстний Байгууллага
ӨНЭЗС	Өрхийн нийгэм, эдийн засгийн судалгаа
СХЗГ	Стандартчилал, хэмжил зүйн газар
ҮСХ	Үндэсний Статистикийн Хороо
ҮАБЗ	Үндэсний аюулгүй байдлын зөвлөл
ҮТХ	Үндэсний тооцооны хэлтэс
ХХААХҮЯ	Хүнс, хөдөө аж ахуй, хөнгөн үйлдвэрийн яам
ЭМЯ	Эрүүл мэндийн яам
ЭЦАБШХТ	Эгзэгтэй цэгийн аюулгүй байдлын хяналтын тогтолцоо

ОРШИЛ

Монгол Улсын Үндэсний аюулгүй байдлын үзэл баримтлал болон Хүнсний тухай хууль, Хүнсний бүтээгдэхүүний аюулгүй байдлыг хангах тухай хууль нь манай улсад хүнсний аюулгүй байдлыг хангах хууль, эрх зүйн зохицуулалтын шинэ орчныг бий болгосон.

Эдгээр баримт бичигт хүнсний аюулгүй байдлын тухай ойлголт, тодорхойлолтыг тодорхой тусгаж өгсөн.

Үндэсний Статистикийн Хорооны даргын 2015 оны А/12 тоот тушаалаар шинэчлэн баталсан аргачлалын дагуу хүнсний аюулгүй байдлын статистикийн мэдээллийн нэгдсэн тогтолцоог бүрдүүлснээр хүнсний аюулгүй байдлын түвшинг тодорхойлж, нийгмийн эрүүл мэнд, хүнс, хөдөө аж ахуйн салбарын бодлогын чиглэлийг боловсруулахад нэн шаардлагатай статистикийн мэдээлэлтэй болсон.

Хүнсний аюулгүй байдлын статистикийн үзүүлэлтийг хүнсний хангамж; хүнсний хүртээмж; хүнсний илчлэг, шим тэжээл; хүнсний бүтээгдэхүүний аюулгүй байдал гэсэн дөрвөн хэсэгт хуваан танилцуулгыг бэлтгэв.

Монгол Улсын хүнсний аюулгүй байдал, хангамж, хүртээмж, хэрэглээ болон тогтвортой байдалд дүгнэлт хийж, нотолгоонд суурилсан арга хэмжээг боловсруулах, төлөвлөхөд энэхүү танилцуулга материал, суурь мэдээлэл болно гэдэгт итгэж байна.

НЭГ. ХҮНСНИЙ ХАНГАМЖИЙН СТАТИСТИКИЙН ҮЗҮҮЛЭЛТ

Хүнсний хангамжийг улсын хэмжээнд тодорхойлохдоо тухайн хүнсний бүтээгдэхүүний жилийн нийт нөөцийг жишсэн хүн амын хүнсний жилийн хэрэгцээнд харьцуулна.

ЭМЯ-ны Хоол судлалын төвөөс тогтоосон дараах гол нэр төрлийн 16 бүтээгдэхүүнийг хамруулж хүнсний хангамжийн статистикийн үзүүлэлтийг тооцлоо. Үүнд: мах, махан бүтээгдэхүүн; сүү; сүүн бүтээгдэхүүн; гурил; гурилан бүтээгдэхүүн; төрөл бүрийн будаа; сахар, чихрийн зүйл; төмс; хүнсний ногоо; буурцагт ургамал; жимс, жимсгэнэ; өндөг; ургамлын тос; цөцгийн тос зэрэг бүтээгдэхүүн орно.

1. Жишсэн хүн ам. Монгол Улсын жилийн эцсийн суурин хүн амын тоо 2020 онд 3253.3 мянга, жишсэн хүн амын тоо 2630.0 мянга болж, суурин хүн амын тоо өмнөх оноос 56.3 мянган хүн буюу 1.8 хувиар, жишсэн хүн амын тоо өмнөх оноос 46.5 мянган хүн буюу 1.8 хувиар тус тус өссөн байна.

ХҮСНЭГТ 1. ХҮН АМЫН ТОО

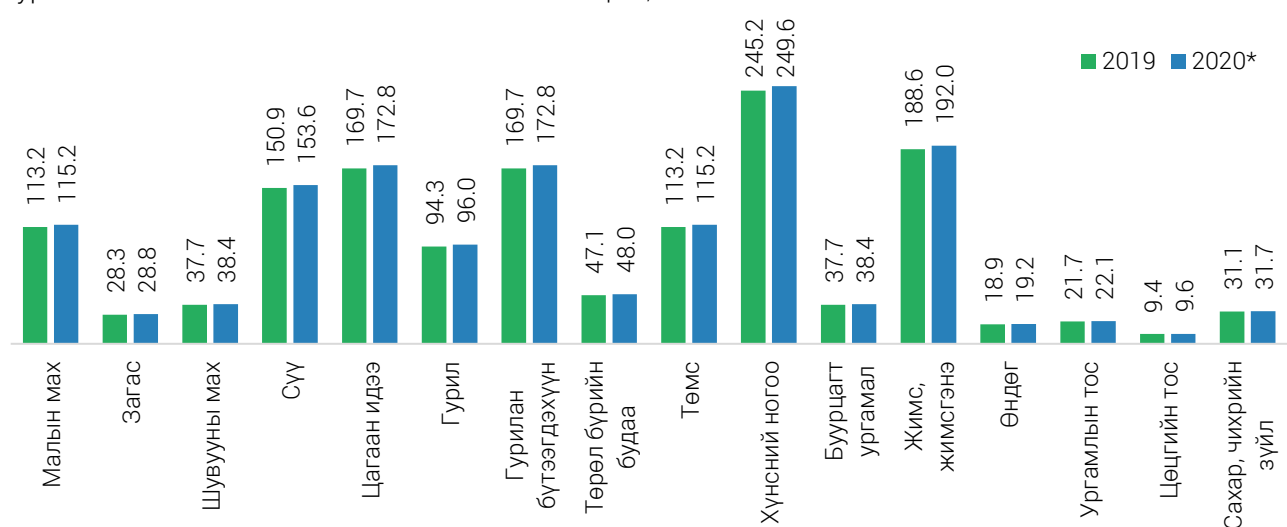
	2017	2018	2019	2020*	2020/2019	
	мянган хүн				Зөрүү	Хувь
Суурин хүн амын тоо	3 131.8	3 186.3	3 197.0	3 253.3	56.3	1.8
Жишсэн хүн амын тоо	2 540.7	2 577.2	2 583.5	2 630.0	46.5	1.8

* ҮСХ-ын тооцоолол.

Тайлбар: Жишсэн хүнд шилжүүлэх итгэлцүүр Эрүүл мэндийн сайдын 2017 оны 2 сарын 23-ны өдрийн А/74 тоот тушаалаар шинэчлэгдсэн.

2. Жишсэн хүн амын жилийн хүнсний хэрэгцээ. Манай улсын хүн амын хүнсний гол нэрийн 16 бүтээгдэхүүний зохистой хэрэгцээг 2020 оны байдлаар тооцож үзвэл, улсын хэмжээнд жилд нийтдээ 182.4 мянган тонн мах, махан бүтээгдэхүүн, 153.6 мянган тонн сүү, 172.8 мянган тонн сүүн бүтээгдэхүүн, 96.0 мянган тонн гурил, 172.8 мянган тонн гурилан бүтээгдэхүүн, 48.0 мянган тонн будаа, 31.7 мянган тонн сахар, чихрийн зүйл, 115.2 мянган тонн төмс, 249.6 мянган тонн хүнсний ногоо, 38.4 мянган тонн буурцагт ургамал, 192.0 мянган тонн жимс, жимсгэнэ, 19.2 мянган тонн өндөг, 22.1 мянган тонн ургамлын тос, 9.6 мянган тонн цөцгийн тосны хэрэгцээтэй байна (Хүснэгт 2).

Зураг 1. ЖИШСЭН ХҮН АМЫН ХҮНСНИЙ ХЭРЭГЦЭЭ, мянган тонн



Жишсэн хүн амын хүнсний бүтээгдэхүүний жилийн хэрэгцээ өмнөх оноос 0.2-4.4 мянган тонноор нэмэгдсэн байна. Сүү, сүүн бүтээгдэхүүн, гурилан бүтээгдэхүүн, мах, махан бүтээгдэхүүн, жимс жимсгэнэ, хүнсний ногооны хэрэгцээ 2.7-4.4 мянган тонноор нэмэгдсэн нь хамгийн өндөр өсөлттэй байна.

ХҮСНЭГТ 2. ЖИШСЭН ХҮН АМЫН ЖИЛИЙН ХҮНСНИЙ ХЭРЭГЦЭЭ

Хүнсний бүтээгдэхүүний нэр төрөл	Жишсэн нэг хүний хүнсний жилийн хэрэгцээ	Жишсэн хүн амын хүнсний хэрэгцээ			
		2017	2018	2019	2020*
	килограмм	мянган тонн			
Мах, махан бүтээгдэхүүн	69.4	176.2	178.7	179.2	182.4
Малын мах	43.8	111.3	112.9	113.2	115.2
Загас	11.0	27.8	28.2	28.3	28.8
Шувууны мах	14.6	37.1	37.6	37.7	38.4
Сүү	58.4	148.4	150.5	150.9	153.6
Сүүн бүтээгдэхүүн	65.7	166.9	169.3	169.7	172.8
Гурил, гурилан бүтээгдэхүүн	102.2	259.7	263.4	264.0	268.8
Гурил	36.5	92.7	94.1	94.3	96.0
Гурилан бүтээгдэхүүн	65.7	166.9	169.3	169.7	172.8
Төрөл бүрийн будаа	18.3	46.4	47.0	47.1	48.0
Төмс	43.8	111.3	112.9	113.2	115.2
Хүнсний ногоо	94.9	241.1	244.6	245.2	249.6
Буурцагт ургамал	14.6	37.1	37.6	37.7	38.4
Жимс, жимсгэнэ	73.0	185.5	188.1	188.6	192.0
Өндөг	7.3	18.5	18.8	18.9	19.2
Ургамлын тос	8.4	21.3	21.6	21.7	22.1
Цэцгийн тос	3.7	9.3	9.4	9.4	9.6
Сахар, чихрийн зүйл	12.0	30.6	31.0	31.1	31.7

Эх үүсвэр: Эрүүл мэндийн яам

3. Дотоодын үйлдвэрлэл. Дотоодод 2020 онд улсын хэмжээнд 1 сая тонн сүү, 649.1 мянган тонн мах, махан бүтээгдэхүүн, 244.3 мянган тонн төмс, 235.3 мянган тонн гурил, гурилан бүтээгдэхүүн, 126.5 мянган тонн сахар, чихрийн зүйл, 121.2 мянган тонн хүнсний ногоо, 8.5 мянган тонн өндөг, 1.6 мянган тонн жимс, жимсгэнэ, 0.2 мянган тонн цэцгийн тос үйлдвэрлэсэн байна.

ХҮСНЭГТ 3. ДОТООДЫН ҮЙЛДВЭРЛЭЛ, биет хэмжээгээр, тонн

Хүнсний бүтээгдэхүүний нэр төрөл	2019		2020*		Өсөлт, бууралт, %
	Дотоодын үйлдвэрлэл	Экспорт	Дотоодын үйлдвэрлэл	Экспорт	
Мах, махан бүтээгдэхүүн	488 343.4	39 059.0	649 121.1	20 664.6	32.9
Малын мах	487 843.1	39 028.7	648 548.8	20 630.9	32.9
Загас	30.3	30.3	33.7	33.7	11.1
Шувууны мах	470.0	0.0	538.7	0.0	14.6
Сүү	956 767.8	0.0	1 004 998.2	0.0	5.0
Сүүн бүтээгдэхүүн	117 466.3	30.8	77 390.2	481.0	-34.1

Хүнсний бүтээгдэхүүний нэр төрөл	2019		2020*		Өсөлт, бууралт, %
	Дотоодын үйлдвэрлэл	Экспорт	Дотоодын үйлдвэрлэл	Экспорт	Дотоодын үйлдвэрлэл
Гурил, гурилан бүтээгдэхүүн	209 370.4	111.9	235 286.1	20.3	12.4
Гурил	164 384.3	5.0	191 120.9	0.2	16.3
Гурилан бүтээгдэхүүн	44 986.1	106.9	44 165.2	20.1	-1.8
Төрөл бүрийн будаа	0.0	0.0	0.0	0.0	-
Төмс	192 239.9	0.0	244 261.6	0.0	27.1
Хүнсний ногоо	99 546.6	16.8	121 235.1	84.0	21.8
Буурцагт ургамал	54.3	0.0	19.6	0.0	-63.9
Жимс, жимсгэнэ	1 863.8	30.7	1 665.4	33.6	-10.6
Өндөг	8 937.0	0.0	8 482.5	0.0	-5.1
Ургамлын тос	263.8	4.1	17.2	0.0	-93.5
Цэцгийн тос	203.9	2.0	250.0	0.3	22.6
Сахар, чихрийн зүйл	112 976.6	43.6	126 451.5	37.5	11.9

Эх үүсвэр: ҮСХ, ГЕГ, * Урьдчилсан гүйцэтгэл

4. Хэрэглээ. Хүн амын хэрэгцээнд 2020 онд улсын хэмжээнд 1 сая тонн сүү, 647.8 мянган тонн мах, махан бүтээгдэхүүн, 262.6 мянган тонн гурил, гурилан бүтээгдэхүүн, 244.3 мянган тонн төмс, 199.5 мянган тонн хүнсний ногоо нийлүүлсэн байна.

ХҮСНЭГТ 4. ХЭРЭГЛЭЭ, биет хэмжээгээр, мянган тонн

Хүнсний бүтээгдэхүүний нэр төрөл	Хэрэглээ		Дотоодын үйлдвэрлэлээс		Импортоос	
	2019	2020*	2019	2020*	2019	2020*
Мах, махан бүтээгдэхүүн	466.6	647.8	449.3	628.5	17.3	19.3
Малын мах	450.1	629.4	448.8	627.9	1.2	1.5
Загас	2.9	2.8	0.0	0.0	2.9	2.8
Шувууны мах	13.7	15.6	0.5	0.5	13.2	15.1
Сүү	956.9	1 005.1	956.8	1 005.0	0.1	0.1
Сүүн бүтээгдэхүүн	169.4	126.3	117.4	76.9	52.0	49.4
Гурил, гурилан бүтээгдэхүүн	236.9	262.6	209.3	235.3	27.6	27.4
Гурил	168.8	194.5	164.4	191.1	4.4	3.4
Гурилан бүтээгдэхүүн	68.1	68.2	44.9	44.1	23.2	24.0
Төрөл бүрийн будаа	45.2	56.4	0.0	0.0	45.2	56.4
Төмс	192.6	244.3	192.2	244.3	0.4	0.0
Хүнсний ногоо	177.7	199.5	99.5	121.2	78.2	78.3
Буурцагт ургамал	0.1	0.0	0.1	0.0	0.0	0.0
Жимс, жимсгэнэ	54.5	45.8	1.8	1.6	52.6	44.1
Өндөг	17.0	16.6	8.9	8.5	8.0	8.1
Ургамлын тос	12.7	16.4	0.3	0.0	12.5	16.4
Цэцгийн тос, 72% тослогтой	0.4	0.5	0.2	0.2	0.2	0.3
Сахар, чихрийн зүйл	177.2	192.6	112.9	126.4	64.2	66.2

Эх үүсвэр: ҮСХ, ГЕГ

* Урьдчилсан гүйцэтгэл

5. Хүнсний хангамжийн түвшин. Хүнсний хангамжийн түвшинг өмнөх онтой харьцуулахад мах, махан бүтээгдэхүүнийх 94.8 нэгж хувь, төмснийх 41.8 нэгж хувь, сахар, чихрийн зүйлийнх 38.8 нэгж хувь, төрөл бүрийн будааных 21.5 нэгж хувь, сүүнийх 20.2 нэгж хувь, ургамлын тосных 15.5 нэгж хувь, гурил, гурилан бүтээгдэхүүнийх 8.0 нэгж хувь, хүнсний ногооных 7.4 нэгж хувь, цөцгийн тосных 0.9 нэгж хувиар тус тус өссөн бол сүүн бүтээгдэхүүнийх 26.7 нэгж хувь, жимс, жимсгэнийнх 5.1 нэгж хувь, өндөгнийх 3.4 нэгж хувь, буурцагт ургамлынх 0.1 нэгж хувиар тус тус буурсан байна.

ХҮСНЭГТ 5. ХҮНСНИЙ ХАНГАМЖИЙН ТҮВШИН, хувиар

Хүнсний бүтээгдэхүүний нэр төрөл	Жишсэн хүн амын жилийн хүнсний хэрэгцээ		Хэрэглээ		Хангамжийн түвшин	
	2019	2020*	2019	2020*	2019	2020*
	мянган тонн				хувь	
Мах, махан бүтээгдэхүүн	179.2	182.4	466.6	647.8	260.4	355.2
Малын мах	113.2	115.2	450.1	629.4	397.7	546.4
Загас	28.3	28.8	2.9	2.8	10.1	9.6
Шувууны мах	37.7	38.4	13.7	15.6	36.3	40.6
Сүү	150.9	153.6	956.9	1 005.1	634.2	654.4
Сүүн бүтээгдэхүүн	169.7	172.8	169.4	126.3	99.8	73.1
Гурил, гурилан бүтээгдэхүүн	264.0	268.8	236.9	262.6	89.7	97.7
Гурил	94.3	96.0	168.8	194.5	179.0	202.6
Гурилан бүтээгдэхүүн	169.7	172.8	68.1	68.2	40.1	39.4
Төрөл бүрийн будаа	47.1	48.0	45.2	56.4	95.9	117.4
Төмс	113.2	115.2	192.6	244.3	170.2	212.0
Хүнсний ногоо	245.2	249.6	177.7	199.5	72.5	79.9
Буурцагт ургамал	37.7	38.4	0.1	0.0	0.2	0.1
Жимс, жимсгэнэ	188.6	192.0	54.5	45.8	28.9	23.8
Өндөг	18.9	19.2	17.0	16.6	90.0	86.6
Ургамлын тос	21.7	22.1	12.7	16.4	58.8	74.3
Цөцгийн тос, 72% тослогтой	9.4	9.6	0.4	0.5	4.5	5.4
Сахар, чихрийн зүйл	31.1	31.7	177.2	192.6	569.3	608.1

Жишсэн хүн амын жилийн хүнсний хэрэгцээг дотоодын үйлдвэрлэлийн мах, махан бүтээгдэхүүнээр 97.0 хувь, төмсөөр 100.0 хувь, гурилаар 98.3 хувь, хүнсний ногоогоор 60.7 хувийг хангаж байна.

ХҮСНЭГТ 6. ХҮНСНИЙ ХАНГАМЖИЙН ХУВЬ, эх үүсвэрээр, 2020 он

Хүнсний бүтээгдэхүүний нэр төрөл	Хэрэглээ			Хангамж	
	Хэрэглээ	Дотоодын үйлдвэрлэл	Импорт	Дотоодын	Импорт
				үйлдвэрлэл	Импорт
мянган тонн			хувь		
Мах, махан бүтээгдэхүүн	647.8	628.5	19.3	97.0	3.0
Малын мах	629.4	627.9	1.5	99.8	0.2
Загас	2.8	0.0	2.8	0.0	100.0
Шувууны мах	15.6	0.5	15.1	3.5	96.5
Сүү	1 005.1	1 005.0	0.1	100.0	0.0
Сүүн бүтээгдэхүүн	126.3	76.9	49.4	60.9	39.1

Хүнсний бүтээгдэхүүний нэр төрөл	Хэрэглээ	Дотоодын үйлдвэрлэл	Импорт	Хангамж	
				Дотоодын үйлдвэрлэл	Импорт
	мянган тонн	хувь			
Гурил, гурилан бүтээгдэхүүн	262.6	235.3	27.4	89.6	10.4
Гурил	194.5	191.1	3.4	98.3	1.7
Гурилан бүтээгдэхүүн	68.2	44.1	24.0	64.8	35.2
Төрөл бүрийн будаа	56.4	0.0	56.4	0.0	100.0
Төмс	244.3	244.3	0.0	100.0	0.0
Хүнсний ногоо	199.5	121.2	78.3	60.7	39.3
Буурцагт ургамал	0.0	0.0	0.0	98.0	2.0
Жимс, жимсгэнэ	45.8	1.6	44.1	3.6	96.4
Өндөг	16.6	8.5	8.1	51.0	49.0
Ургамлын тос	16.4	0.0	16.4	0.1	99.9
Цөцгийн тос, 72% тослогтой	0.5	0.2	0.3	48.6	51.4
Сахар, чихрийн зүйл	192.6	126.4	66.2	65.6	34.4

ХОЁР. ХҮНСНИЙ ХҮРТЭЭМЖИЙН СТАТИСТИКИЙН ҮЗҮҮЛЭЛТ

Хүнсний хангамж нь өрхийн түвшинд хангагдсан эсэхийг өрхийн хүнсний хүртээмжээр тодорхойлдог. Өрхийн хүнсний хүртээмжийг сэрүүний болон зуны улирлаар, хот, хөдөөгөөр тооцов.

1. Жишсэн нэг хүний хүнсний бодит хэрэглээ

ӨНЭЗС-аар жишсэн нэг хүний хүнсний бодит улсын дундаж хэрэглээг авч үзэхэд хөдөөд мах, махан бүтээгдэхүүн, сүү, сүүн бүтээгдэхүүн, гурил, будаа, ургамлын тосыг улсын дунджаас давж хэрэглэдэг бол хотод гурилан бүтээгдэхүүн, төмс, хүнсний ногоо, жимс, жимсгэнэ, өндөг, цөцгийн тос, сахар, чихрийн зүйлийг улсын дунджаас давж, буурцагт ургамлыг улсын дунджийн хэмжээнд хэрэглэж байна.

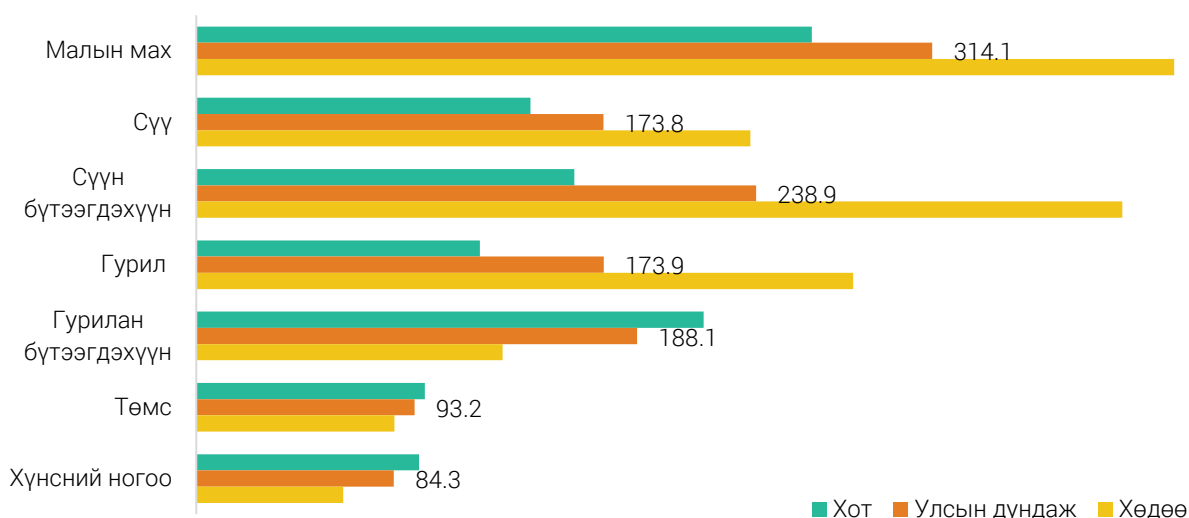
ХҮСНЭГТ 7. ЖИШСЭН НЭГ ХҮНД ХОНОГТ НОГДОХ ХҮНСНИЙ БҮТЭЭГДЭХҮҮНИЙ

УЛСЫН ДУНДАЖ ХЭРЭГЛЭЭ, грамаар, хот, хөдөөгөөр, 2020 он

Хүнсний бүтээгдэхүүний нэр төрөл	Улсын дундаж	Хот	Хөдөө
Мах, махан бүтээгдэхүүн	319.4	270.3	418.3
Малын мах	314.1	262.8	417.4
Загас	0.6	0.7	0.4
Шувууны мах	4.7	6.7	0.5
Сүү	173.8	142.6	236.5
Сүүн бүтээгдэхүүн	238.9	161.3	395.2
Гурил	173.9	121.0	280.3
Гурилан бүтээгдэхүүн	188.1	216.5	130.8
Төрөл бүрийн будаа	63.7	59.0	73.2
Төмс	93.2	97.5	84.5
Хүнсний ногоо	84.3	95.1	62.7
Буурцагт ургамал	0.2	0.2	0.0
Жимс, жимсгэнэ	33.3	39.5	20.8
Өндөг	14.6	20.0	3.6
Ургамлын тос	18.5	13.9	27.8
Цөцгийн тос, 72% тослогтой	7.2	9.3	2.9
Сахар, чихрийн зүйл	49.4	52.6	43.1

Эх үүсвэр: ӨНЭЗС, УСХ

Зураг 2. ЖИШСЭН НЭГ ХҮНД ХОНОГТ НОГДОХ ХҮНСНИЙ БҮТЭЭГДЭХҮҮНИЙ ДУНДАЖ ХЭРЭГЛЭЭ, граммаар 2020 он



ӨНЭЗС-ны жишсэн нэг хүний хүнсний бодит хэрэглээ сэрүүний улиралд хөдөөд мах, махан бүтээгдэхүүн, сүү, сүүн бүтээгдэхүүн, гурил, будаа, ургамлын тосыг улсын дунджаас давж хэрэглэдэг бол хотод гурилан бүтээгдэхүүн, төмс, хүнсний ногоо, жимс, жимсгэнэ, өндөг, цөцгийн тос, сахар, чихрийн зүйлийг улсын дунджаас давж, буурцагт ургамлыг улсын дунджийн хэмжээнд хэрэглэж байна.

ХҮСНЭГТ 8. ЖИШСЭН НЭГ ХҮНД ХОНОГТ НОГДОХ ХҮНСНИЙ БҮТЭЭГДЭХҮҮНИЙ УЛСЫН ДУНДАЖ ХЭРЭГЛЭЭ, СЭРҮҮНИЙ УЛИРАЛД, граммаар, хот, хөдөөгөөр, 2020 он

Хүнсний бүтээгдэхүүний нэр төрөл	Улсын дундаж	Хот	Хөдөө
Мах, махан бүтээгдэхүүн	324.1	276.7	418.9
Малын мах	319.4	269.9	418.1
Загас	0.6	0.8	0.3
Шувууны мах	4.2	6.0	0.5
Сүү	162.4	138.5	210.1
Сүүн бүтээгдэхүүн	231.0	168.9	354.7
Гурил	177.3	125.9	279.9
Гурилан бүтээгдэхүүн	184.3	212.7	127.7
Төрөл бүрийн будаа	63.1	57.8	73.8
Төмс	94.3	98.4	86.0
Хүнсний ногоо	84.0	94.0	63.8
Буурцагт ургамал	0.2	0.2	0.0
Жимс, жимсгэнэ	31.2	37.7	18.4
Өндөг	13.9	19.2	3.4
Ургамлын тос	18.9	14.2	28.4
Цөцгийн тос, 72% тослогтой	7.3	9.4	3.1
Сахар, чихрийн зүйл	47.2	49.9	41.9

Эх үүсвэр: ӨНЭЗС, УСХ

ӨНЭЗС-аар жишсэн нэг хүний хүнсний бодит хэрэглээ зуны улиралд хөдөөд мах, махан бүтээгдэхүүн, сүү, сүүн бүтээгдэхүүн, гурил, будаа, ургамлын тосыг улсын дунджаас давж хэрэглэдэг бол хотод гурилан бүтээгдэхүүн, төмс, хүнсний ногоо, жимс, жимсгэнэ, өндөг,

цэцгийн тос, сахар, чихрийн зүйлийг улсын дунджаас давж, буурцагт ургамлыг улсын дунджийн хэмжээнд хэрэглэж байна.

ХҮСНЭГТ 9. ЖИШСЭН НЭГ ХҮНД ХОНОГТ НОГДОХ ХҮНСНИЙ БҮТЭЭГДЭХҮҮНИЙ УЛСЫН ДУНДАЖ ХЭРЭГЛЭЭ, ЗУНЫ УЛИРАЛД, граммаар, хот, хөдөөгөөр, 2020 он

Хүнсний бүтээгдэхүүний нэр төрөл	Улсын дундаж	Хот	Хөдөө
Мах, махан бүтээгдэхүүн	312.8	261.4	417.5
Малын мах	306.7	252.9	416.3
Загас	0.7	0.7	0.7
Шувууны мах	5.4	7.8	0.5
Сүү	189.6	148.3	273.9
Сүүн бүтээгдэхүүн	250.1	150.7	452.7
Гурил	169.0	114.3	280.8
Гурилан бүтээгдэхүүн	193.3	221.8	135.2
Төрөл бүрийн будаа	64.5	60.6	72.4
Төмс	91.7	96.3	82.4
Хүнсний ногоо	84.9	96.5	61.1
Буурцагт ургамал	0.2	0.2	0.0
Жимс, жимсгэнэ	36.2	42.1	24.2
Өндөг	15.5	21.2	3.8
Ургамлын тос	17.9	13.4	26.9
Цэцгийн тос, 72% тослогтой	7.1	9.3	2.6
Сахар, чихрийн зүйл	52.5	56.3	44.6

Эх үүсвэр: ӨНЭЗС, ҮСХ

2. Хүнсний хүртээмж, өрхийн түвшинд

Мах, махан бүтээгдэхүүн, сүү, сүүн бүтээгдэхүүн, гурил, гурилан бүтээгдэхүүн, будаа, төмс, сахар, чихрийн зүйлийн хүртээмж хангалттай, бусад хүнсний бүтээгдэхүүний хүртээмж хангалтгүй буюу дутагдалтай байна. Хүн амын хүнсний хэрэгцээ нь үндсэндээ мах, махан бүтээгдэхүүн, сүү, гурил зонхилон хангагдсан хэвээр байна.

ХҮСНЭГТ 10. ХҮНСНИЙ ХҮРТЭЭМЖ, хувиар, 2020 он

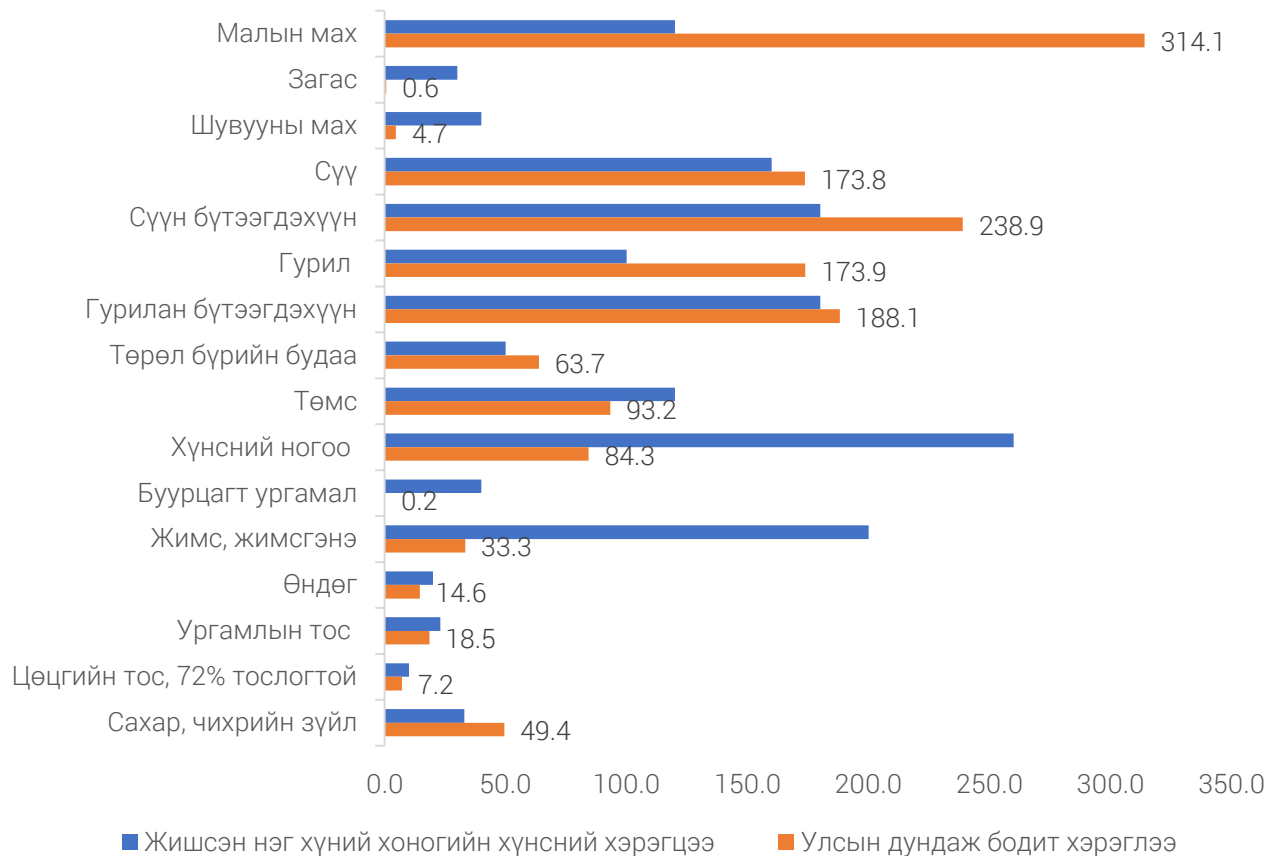
Хүнсний бүтээгдэхүүний нэр төрөл	Жишсэн нэг хүний хоногийн хүнсний хэрэгцээ	Улсын дундаж хэрэглээ			Хүртээмж		
		Улсын дундаж	Зуны улиралд	Сэрүүний улиралд	Улсын дундаж	Зуны улиралд	Сэрүүний улиралд
	грамм				хувь		
Мах, махан бүтээгдэхүүн	190.0	319.4	312.8	324.1	168.1	164.6	170.6
Малын мах	120.0	314.1	306.7	319.4	261.7	255.6	266.2
Загас	30.0	0.6	0.7	0.6	2.2	2.4	2.0
Шувууны мах	40.0	4.7	5.4	4.2	11.7	13.5	10.4
Сүү	160.0	173.8	189.6	162.4	108.6	118.5	101.5
Сүүн бүтээгдэхүүн	180.0	238.9	250.1	231.0	132.7	138.9	128.3
Гурил	100.0	173.9	169.0	177.3	173.9	169.0	177.3
Гурилан бүтээгдэхүүн	180.0	188.1	193.3	184.3	104.5	107.4	102.4
Төрөл бүрийн будаа	50.0	63.7	64.5	63.1	127.4	129.0	126.3
Төмс	120.0	93.2	91.7	94.3	77.7	76.5	78.6

Хүнсний бүтээгдэхүүний нэр төрөл	Жишсэн нэг хүний хоногийн хүнсний хэрэгцээ	Улсын дундаж хэрэглээ			Хүртээмж		
		Улсын дундаж	Зуны улиралд	Сэрүүний улиралд	Улсын дундаж	Зуны улиралд	Сэрүүний улиралд
	грамм				хувь		
Хүнсний ногоо	260.0	84.3	84.9	84.0	32.4	32.6	32.3
Буурцагт ургамал	40.0	0.2	0.2	0.2	0.4	0.4	0.4
Жимс, жимсгэнэ	200.0	33.3	36.2	31.2	16.6	18.1	15.6
Өндөг	20.0	14.6	15.5	13.9	72.8	77.4	69.4
Ургамлын тос	23.0	18.5	17.9	18.9	80.4	77.7	82.4
Цэцгийн тос, 72% тослогтой	10.0	7.2	7.1	7.3	71.8	70.5	72.8
Сахар, чихрийн зүйл	33.0	49.4	52.5	47.2	149.8	159.0	143.2

Эх үүсвэр: ӨНЭЗС, УСХ

Жишсэн нэг хүний хоногийн хүнсний хэрэгцээг улсын дундаж бодит хэрэглээтэй харьцуулахад мах, махан бүтээгдэхүүн, сүү, сүүн бүтээгдэхүүн, гурил, гурилан бүтээгдэхүүн, төмс, будаа зонхилон хангагдсан хэвээр байна. Харин жимс, жимсгэнэ, хүнсний ногооны хүртээмж хангалтгүй байна.

ЗУРАГ 3. ЖИШСЭН НЭГ ХҮНД ХОНОГТ НОГДОХ ХҮНСНИЙ БҮТЭЭГДЭХҮҮНИЙ УЛСЫН ДУНДАЖ ХЭРЭГЛЭЭ, 2020 он



ГУРАВ. ХҮНСНИЙ ИЛЧЛЭГ ШИМ ТЭЖЭЭЛ

Жишсэн нэг хүний хоногт хэрэглэсэн хүнсний бүтээгдэхүүний илчлэг, найрлагыг улсын дундаж, хот, хөдөөгөөр, сэрүүн, зуны улирлаар гаргалаа.

1. Зуны улиралд

Улсын дунджаар жишсэн нэг хүний зуны улиралд хүнсний бүтээгдэхүүнээс авсан илчлэг 3111.3 килокалори, уураг 137.6 грамм, тос 71.5 грамм, нүүрс ус 481.3 грамм байгаа нь жишсэн нэг хүний хүнснээс авах илчлэгийн нормтой харьцуулахад 6.6-52.8 хувиар өндөр байна.

ХҮСНЭГТ 11. ЖИШСЭН НЭГ ХҮНИЙ ХҮНСНЭЭС АВАХ ИЛЧЛЭГ, ШИМ ТЭЖЭЭЛ, УЛСЫН ДУНДАЖ,
хот, хөдөөгөөр, зуны улиралд

	Жишсэн нэг хүний хүнснээс авах илчлэгийн норм	Улсын дундаж		Хот		Хөдөө	
		2019	2020*	2019	2020*	2019	2020*
Илчлэг, килокалори	2 400	3 065.3	3 111.3	2 707.8	2 857.2	3 740.2	3 629.6
Уураг, грамм	90	136.7	137.6	112.0	117.9	183.3	177.7
Тос, грамм	67	72.3	71.5	53.7	56.2	107.4	102.6
Нүүрс ус, грамм	360	468.9	481.3	444.7	470.6	514.4	503.1

Эх үүсвэр: ӨНЭЗС, УСХ

Судалгааны үр дүнгээр, бодитойгоор гарсан жишсэн нэг хүний хоногт хүнснээс авсан илчлэг, шим тэжээлийн хэмжээ нь жишсэн нэг хүний хоногт хүнснээс авах ёстой илчлэг, шим тэжээлийн нормоос давсан байна. Харин жишсэн нэг хүний хоногт хүнснээс авах илчлэг, шим тэжээлийн хэмжээ хот, хөдөөд харилцан адилгүй байна.

Хотын хүн амын хүнснээс авах тосны хэмжээ физиологийн түвшнээс бага, хөдөөд хүнснээс авах илчлэг, уураг, тос, нүүрс усны илчлэг нормоос давсан байна.

1. Сэрүүний улиралд

Улсын дунджаар жишсэн нэг хүний сэрүүний улиралд хүнсний бүтээгдэхүүнээс авсан илчлэг 3056.9 килокалори, уураг 137.2 грамм, тос 70.5 грамм, нүүрс ус 469.9 грамм байгаа нь жишсэн нэг хүний хүнснээс авах нормтой харьцуулахад илчлэг, нүүрс ус, уургийн хэмжээ нормоос 5.3-52.5 хувиар их байна.

Сэрүүний улиралд хотод хүн амын хүнснээс авах илчлэг, уураг, нүүрс усны хэмжээ их, тосны хэмжээ физиологийн нормын түвшнээс бага, хөдөөд илчлэг, уураг, тос, нүүрс усны хэмжээ нормоос давсан байна.

ХҮСНЭГТ 12. ЖИШСЭН НЭГ ХҮНИЙ ХҮНСНЭЭС АВАХ ИЛЧЛЭГ, ШИМ ТЭЖЭЭЛ, УЛСЫН ДУНДАЖ,
хот, хөдөөгөөр, сэрүүний улиралд

	Жишсэн нэг хүний хүнснээс авах илчлэгийн норм	Улсын дундаж		Хот		Хөдөө	
		2019	2020*	2019	2020*	2019	2020*
Илчлэг, килокалори	2 400	2 930.3	3 056.9	2 717.0	2 870.3	3 343.5	3 429.2
Уураг, грамм	90	131.5	137.2	115.3	121.4	163.0	168.9
Тос, грамм	67	66.4	70.5	55.3	58.8	87.8	93.9
Нүүрс ус, грамм	360	453.4	469.9	440.3	464.5	478.8	480.9

Эх үүсвэр: ӨНЭЗС, УСХ

ДӨРӨВ. ХҮНСНИЙ БҮТЭЭГДЭХҮҮНИЙ АЮУЛГҮЙ БАЙДЛЫН СТАТИСТИКИЙН ҮЗҮҮЛЭЛТ

1. Хяналт шалгалтаар, итгэмжлэгдсэн эрх бүхий лабораторийн шинжилгээнд хамрагдсан хүнсний бүтээгдэхүүний бохирдлын түвшин

МХЕГ-ын Хяналтын итгэмжлэгдсэн лабораториудын нэгдсэн сүлжээний хэмжээгээр 2020 оны байдлаар хүнсний хими, нян судлал, хор судлал, ургамал хорио цээр, цацрагийн бохирдлын чиглэлээр 310.5 мянган үзүүлэлтээр шинжилгээ хийснээс 6.7 мянган сорьц MNS шаардлага хангаагүй, бохирдлын түвшин 2.1 хувь байна.

2. Хяналт, шалгалтаар хураасан, буцаасан, татан авсан, устгасан дотоодын үйлдвэрийн хүнсний бүтээгдэхүүн

МХЕГ-ын хяналт, шалгалтаар хураасан, буцаасан, татан авсан, устгасан бүтээгдэхүүний хэмжээг дараах хүснэгтээр харуулав. Хяналт, шалгалтаар хураасан бүтээгдэхүүнийн хэмжээ 14.8 мянган кг болж, өнгөрсөн оноос 11.9 (5.1 дахин) мянган кг-аар, устгасан бүтээгдэхүүний хэмжээ 3.1 мянган кг болж, 147.9 (5.1%) кг-аар, 63.8 мянган ширхэг болж, 1.4 (2.3%) мянган ширхэгээр тус тус өссөн байна.

ХҮСНЭГТ 13. ХЯНАЛТ, ШАЛГАЛТААР ХУРААСАН, БУЦААСАН, ТАТАН АВСАН, УСТГАСАН ДОТООДЫН ҮЙЛДВЭРИЙН ХҮНСНИЙ БҮТЭЭГДЭХҮҮН

Үзүүлэлт	Хэмжих нэгж	2017	2018	2019	2020	Өсөлт, бууралт, %
Хураасан бүтээгдэхүүн	килограмм	5 572.5	425.3	2 891.0	14 782.2	5.1'
	литр	1 574.0	489.8	1 937.6	1 343.0	-30.7
	ширхэг	42 010	20 082	65 825	55 077	-16.3
Буцаасан бүтээгдэхүүн	килограмм	781.7	1 443.4	508.4	198.8	-60.9
	литр	214.0	440.3	115.5	-	-100.0
	ширхэг	12 573	3 659	7 879	2 222	-71.8
Татан авсан бүтээгдэхүүн	килограмм	611.7	3 012.7	1 518.0	60.0	-96.0
	литр	64.0	84.0	120.0	66.5	-44.6
	ширхэг	6 030.0	36 151.0	11 874.0	1 593.0	-86.6
Устгасан бүтээгдэхүүн	килограмм	8 396.6	12 989.4	2 910.5	3 058.4	5.1
	литр	1 546.1	523.3	2 023.7	1 267.0	-37.4
	ширхэг	39 552	67 755	62 319	63 764	2.3

Эх үүсвэр: МХЕГ

' Дахин их

3.Хяналтад хамрагдсан, үйл ажиллагааг зогсоосон, сэргээсэн ААНБ, иргэдийн тоо

МХЕГ-аас явуулсан хяналт, шалгалтад нийт 15.2 мянган ААНБ, 6.7 мянган иргэд хамрагдаж, өмнөх оны зөрчил гаргасан ААНБ-ын тоо 6-гаар буурч, харин иргэдийн тоо 14-оор нэмэгдсэн бол, 20 ААНБ, 38 иргэдийн үйл ажиллагааг сэргээсэн байна.

ХҮСНЭГТ 14. ХЯНАЛТАД ХАМРАГДСАН, ҮЙЛ АЖИЛЛАГААГ ЗОГСООСОН, СЭРГЭЭСЭН ААНБ, ИРГЭДИЙН ТОО

Үзүүлэлт	2017		2018		2019		2020	
	ААНБ	Иргэд	ААНБ	Иргэд	ААНБ	Иргэд	ААНБ	Иргэд
Хяналтад хамрагдсан	5 290	4 850	6 188	4 744	9 166	8 944	15 179	6 711
Үйл ажиллагааг түр зогсоосон	81	49	51	32	37	27	31	49
Үйл ажиллагааг сэргээсэн	45	19	19	29	22	19	20	38

Эх үүсвэр: МХЕГ

Хяналт, шалгалтын явцад илрүүлсэн болон арилгуулсан зөрчил

МХЕГ-аас явуулсан хяналт, шалгалтаар нийт 42.2 мянган зөрчил илрүүлснээс 68.6 хувь буюу 29.0 мянган зөрчлийг арилгуулсан байна.

ХҮСНЭГТ 15. ХЯНАЛТ, ШАЛГАЛТЫН ЯВЦАД ИЛРҮҮЛСЭН БОЛОН АРИЛГУУЛСАН ЗӨРЧИЛ

Үзүүлэлт	2019		2020	
	Илрүүлсэн зөрчлийн тоо	Арилгуулсан зөрчлийн тоо	Илрүүлсэн зөрчлийн тоо	Арилгуулсан зөрчлийн тоо
Бүгд	33 093	24 600	42 195	28 964
Барилга, байгууламжийн норм дүрмийн	3 727	2 190	3 696	2 144
Ажлын байр, тоног төхөөрөмж, багаж хэрэгслийн	3 200	2 141	4 073	2 728
Технологийн үйл ажиллагааны	2 585	1 897	3 898	3 049
Ариун цэвэр, эрүүл ахуйн	6 145	4 844	5 559	3 864
Түүхий эд, бэлэн бүтээгдэхүүний чанар, аюулгүй байдлын	3 584	2 842	5 295	3 862
Хадгалалт, тээвэрлэлтийн	4 184	3 303	5 370	3 246
Сав, баглаа, боодол, хаяг, шошгын	3 841	2 801	5 389	3 443
Дотоодын хяналтын	5 927	4 578	8 915	6 628

Эх үүсвэр: МХЕГ

Илрүүлсэн зөрчлийн 21.1 хувийг дотоодын хяналтын, 13.2 хувийг ариун цэвэр, эрүүл ахуйн, 12.8 хувийг сав, баглаа, боодол, хаяг, шошгын, 12.7 хувийг хадгалалт, тээвэрлэлтийн, 12.5 хувийг түүхий эд, бэлэн бүтээгдэхүүний чанар, аюулгүй байдлын, 9.7 хувийг ажлын байр, тоног төхөөрөмж, багаж хэрэгслийн, 9.2 хувийг технологийн үйл ажиллагааны, 8.8 хувийг барилга, байгууламжийн норм дүрмийн зөрчил эзэлж байна. Харин эдгээр зөрчил тус бүрийн 58.0-78.2 хувийг арилгуулжээ.

4. Хүнсний бүтээгдэхүүнд сорилт, шинжилгээ хийх эрх бүхий итгэмжлэгдсэн лабораторийн тоо

Хүнсний бүтээгдэхүүний сорилт гүйцэтгэж байгаа 106 лаборатори үйл ажиллагаа явуулж, өнгөрсөн оноос 37 (34.9%)-гоор нэмэгдсэн байна.

5. Хүнсний холбогдолтой үндэсний, олон улс, бүс нутаг, гадаад орны стандарт болон техникийн зохицуулалт

Монгол Улсын хэмжээнд 2020 оны байдлаар хүнсний салбарт дараах техникийн зохицуулалтыг мөрдөж байна. Үүнд:

1. Согтууруулах ундааны үйлдвэрлэлийн техникийн зохицуулалт, МУЗГ-ын 2008 оны 4 дүгээр сарын 30-ны өдрийн 159 дүгээр тогтоол;
2. Сүү, сүүн бүтээгдэхүүний үйлдвэр, худалдааны техникийн зохицуулалт, МУЗГ-ын 2011 оны 10 дугаар сарын 26-ны өдрийн 304 дүгээр тогтоол;
3. Бялууны төрлийн бүтээгдэхүүний үйлдвэрлэлийн зохицуулалт, МУЗГ-ын 2011 оны 10 дугаар сарын 26-ны өдрийн 305 дугаар тогтоол;
4. Импортын согтууруулах ундааны техникийн зохицуулалт, Аж үйлдвэрийн сайдын 2016 оны 4 дүгээр сарын 12-ны 64 дүгээр тушаал;

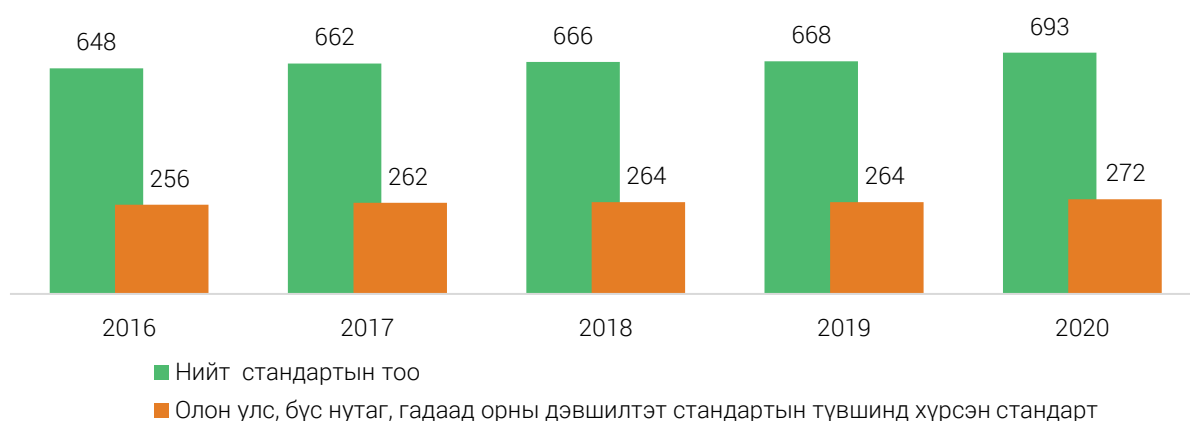
Хүнсний холбогдолтой үндэсний стандартын тоо 2020 онд 693 болж өмнөх оноос 25 (3.7%)-аар өссөн байна.

ХҮСНЭГТ 16. ХҮНСНИЙ ХОЛБОГДОЛТОЙ ҮНДЭСНИЙ СТАНДАРТЫН ТОО

Үзүүлэлт	2016	2017	2018	2019	2020	Өсөлт, бууралт, %
Нийт стандартын тоо	648	662	666	668	693	3.7
Олон улс, бүс нутаг, гадаад орны дэвшилтэт стандартын түвшинд хүрсэн стандарт	256	262	264	264	272	3.0
Уялдуулсан стандарт	392	400	402	404	421	4.2

Эх үүсвэр: СХЗГ

ЗУРАГ 4. ХҮНСНИЙ ХОЛБОГДОЛТОЙ НИЙТ БОЛОН ОУ, БҮС НУТАГ, ГАДААД ОРНЫ ДЭВШИЛТЭТ СТАНДАРТЫН ТҮВШИНД ХҮРСЭН СТАНДАРТЫН ТОО



Үндэсний 693 стандарт мөрдөж байгаагаас 272 буюу 39.2 хувь нь олон улс, бүс нутаг, гадаад орны дэвшилтэт стандартын түвшинд хүрсэн, 421 буюу 60.8 хувь нь уялдуулсан стандарт байна.

6. Тохирлын үнэлгээнд хамрагдсан ААНБ, хүнсний бүтээгдэхүүний нэр төрөл

Хүнсний салбарт үйл ажиллагаа явуулж байгаа 110 ААНБ тохирлын үнэлгээнд хамрагдсан байна. Энэ нь өмнөх оноос 62 ААНБ буюу 36.0 хувиар буурсан байна.

ХҮСНЭГТ 17. ТОХИРЛЫН ҮНЭЛГЭЭНД ХАМРАГДСАН ААНБ, ХҮНСНИЙ БҮТЭЭГДЭХҮҮНИЙ НЭР ТӨРӨЛ

Үзүүлэлт	2016		2017		2018		2019 ¹		2020	
	ААНБ-ын тоо	Бүтээг-дэхүүний төрөл	ААНБ-ын тоо	Бүтээг-дэхүүний төрөл	ААНБ-ын тоо	Бүтээг-дэхүүний төрөл	ААНБ-ын тоо	Бүтээг-дэхүүний төрөл	ААНБ-ын тоо	Бүтээг-дэхүүний төрөл
Бүгд	165	755	153	668	115	458	172	325	110	278
Импортын бүтээгдэхүүний баталгаажуулалт	115	335	97	301	55	85	65	76	79	5
Дотоодын үйлдвэрийн бүтээгдэхүүний баталгаажуулалт	42	400	49	319	53	325	94	150	24	226
"Аюулгүйн тэмдэг"-ийн баталгаажуулалт ¹	8	20	7	48	7	48	13	99	7	47

Эх үүсвэр: СХЗГ

¹ Үндэсний тохирлын тэмдгийг 2019 оноос ашиглахаа больж "Аюулгүйн тэмдэг" ашигладаг болсон.

Тохирлын үнэлгээнд хамрагдаж баталгаажуулалт хийгдсэн нийт 278 төрлийн бүтээгдэхүүн байна. Үүний 1.8 хувьд нь импортын бүтээгдэхүүний баталгаажуулалт, 81.3 хувьд нь дотоодын үйлдвэрийн бүтээгдэхүүний баталгаажуулалт, 16.9 хувьд нь "Аюулгүйн тэмдэг"-ийн баталгаажуулалт хийгджээ.

7. Олон улсын чанарын удирдлагын тогтолцоо нэвтрүүлсэн үйлдвэрийн тоо

Олон улсад хүлээн зөвшөөрөгдсөн эрх бүхий байгууллагаас байгууллагын чанарын удирдлагын тогтолцоонд тавигдах шаардлагыг хангасан гэж үзэн гэрчилгээ олгогдсон буюу Чанарын менежментийн тогтолцоо MNS ISO 9001:2010 стандартыг нэвтрүүлсэн хүнсний салбарын 20 ААНБ байна.

8. Үйл ажиллагаандаа зохистой дадал, аюулын дүн шинжилгээ ба эгзэгтэй цэгийн хяналтын тогтолцоог нэвтрүүлсэн үйлдвэрийн тоо

Эрх бүхий байгууллагаас хяналт, удирдлагын тогтолцоо нэвтрүүлсэн байдлыг үнэлж, гэрчилгээ олгосон нийт 22 ААНБ байгаагаас 12 ААНБ хүнсний аюулгүй байдлын удирдлагын тогтолцооны ISO22000 стандартыг, 10 ААНБ эгзэгтэй цэгийн аюулгүй байдлыг хянан шинжлэх тогтолцоо /НАССР/ нэвтрүүлсэн байна. Харин хүнсний чиглэлийн үйл ажиллагаанд зохистой дадал нэвтрүүлсэнг баталгаажуулсан нэг ч ААНБ байхгүй нь уг баталгаажуулалтыг хийх тогтолцоо манай улсад хараахан бүрдээгүйтэй холбоотой.

ХҮСНЭГТ 18. ҮЙЛ АЖИЛЛАГААНДАА ЗОХИСТОЙ ДАДАЛ, АЮУЛЫН ДҮН ШИНЖИЛГЭЭ БА ЭГЗЭГТЭЙ ЦЭГИЙН ХЯНАЛТЫН ТОГТОЛЦООГ НЭВТРҮҮЛСЭН ҮЙЛДВЭРИЙН ТОО

Үзүүлэлт	2016	2017	2018	2019	2020	Өсөлт, бууралт, %
Нийт үйлдвэрийн тоо	5	7	11	19	22	15.8
Хүнсний аюулгүй байдлын удирдлагын тогтолцооны ISO22000 стандартыг нэвтрүүлсэн	3	3	5	10	12	20.0
Эгзэгтэй цэгийн аюулгүй байдлыг хянан шинжлэх тогтолцоо /НАССР/ нэвтрүүлсэн	2	4	6	9	10	11.1
Зохистой дадал нэвтрүүлсэн	-	-	-	-	-	-

Эх үүсвэр: СХЗГ

9. Баяжуулсан хүнс үйлдвэрлэдэг үйлдвэрийн тоо, үйл ажиллагааны төрлөөр

Давс олборлох зөвшөөрөлтэй, тогтмол үйл ажиллагаатай 8 ААНБ байгаагаас дотоодын үйлдвэрлэлийн давсыг иоджуулж, савлах 4 ААНБ тогтмол үйл ажиллагаа явуулж байна.

10. Баталгаат ундны усаар хангагдаж буй хүн амын тоо

Хүн ам, орон сууцны тооллогын 2020 оны дүнгээр Монгол Улсад оршин суугаа нийт хүн амын 84.0 хувь буюу 2 685.5 мянган хүн шаардлага хангасан ундны усны эх үүсвэрээс ундны усаар хангагдаж байна.

11. Архи, дарс, шар айраг, спиртийн үйлдвэрийн тоо

Үйл ажиллагаа явуулах зөвшөөрөлтэй спиртийн 6, архины 26, дарсны 8, шар айргийн 12 үйлдвэр байна.

12. Нэг хүнд ногдох архи, согтууруулах ундааны хэмжээ

Нэг хүнд ногдох архи 2020 оны байдлаар 8.1 литр болж, өнгөрсөн оноос 0.8 (9.9%) литрээр, дарс 0.8 литр болж, 0.2 (16.9%) литрээр буурсан бол, шар айраг 30.6 литр болж, 0.3 (1.0%) литрээр өссөн байна.

ХҮСНЭГТ 19. НЭГ ХҮНД НОГДОХ АРХИ, СОГТУУРУУЛАХ УНДААНЫ ХЭМЖЭЭ

	2016	2017	2018	2019	2020	Өсөлт, бууралт, %
	литр					
Архи	8.1	8.3	9.6	8.9	8.1	-9.9
Дарс	0.7	0.9	1.0	1.0	0.8	-16.9
Шар айраг	30.2	28.4	31.1	30.3	30.6	1.0

Эх үүсвэр: ҮСХ

2020 оны байдлаар 15 ба түүнээс дээш насны нэг хүнд ногдох архи 11.9 литр болж, 2 (9.1%) литрээр, дарс 1.2 литр болж, 0.2 (15.4%) литрээр буурсан бол, шар айраг 45.3 литр болж, 0.9 (1.9%) литрээр өссөн байна.

ХҮСНЭГТ 20. 15 БА ТҮҮНЭЭС ДЭЭШ НАСНЫ НЭГ ХҮНД НОГДОХ АРХИ, СОГТУУРУУЛАХ УНДААНЫ ХЭМЖЭЭ

	2016	2017	2018	2019	2020	Өсөлт, бууралт, %
	литр					
Архи	11.4	11.7	13.9	13.1	11.9	-9.1
Дарс	0.9	1.2	1.5	1.4	1.2	-15.4
Шар айраг	42.3	40.2	44.9	44.4	45.3	1.9

Эх үүсвэр: ҮСХ

13. Хоол хүнсээр дамжих өвчний дэгдэлт болон өвчилсөн хүний тоо, үүнээс эмнэлэгт хэвтэж эмчлүүлсэн, нас барсан хүний тоо

Хоол хүнсээр дамжих өвчний дэгдэлт гэж ижил төрлийн хоол хүнс хэрэглэснээс үүдэн нэг өвчний гурав ба түүнээс олон тохиолдол илрэхийг ойлгоно.

Улсын хэмжээнд 2020 онд бүртгэгдсэн хоолны хордлогот халдварын 12 дэгдэлт бүртгэгдэж, өнгөрсөн оноос 2 (14.3%)-оор буурсан байна. Дэгдэлтээр нийт 205 хүн өвдөж, 95 хүн эмнэлэгт хэвтэн, 110 хүн гэрээр өрхийн эмчийн хяналтад эмчлэгдсэн ба нян судлалын шинжилгээгээр 205 хүнд гэдэсний бүлгийн эмгэг төрөгч нян илэрсэн байна.

Засгийн газраас зарласан “Гамшгаас хамгаалах бүх нийтийн бэлэн байдал” зарласантай холбоотой хоол хүнсээр дамжих өвчнөөр өвчилсөн хүний тоо өнгөрсөн оноос 1083 (84.1%) хүнээр, эмнэлэгт хэвтсэн хүний тоо 262 (73.4%) хүнээр тус тус буурсан байна.

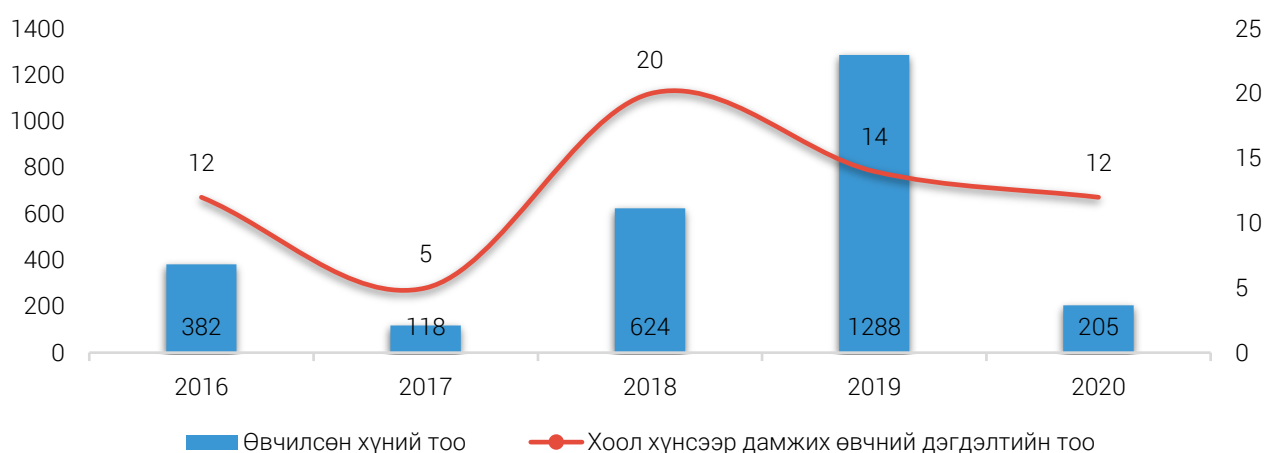
ХҮСНЭГТ 21. ХООЛ ХҮНСЭЭР ДАМЖИХ ӨВЧНИЙ ДЭГДЭЛТ, ӨВЧИЛСӨН, ЭМНЭЛЭГТ ХЭВТЭЖ ЭМЧЛҮҮЛСЭН БОЛОН НАС БАРСАН ХҮНИЙ ТОО

Үзүүлэлт	2016	2017	2018	2019	2020 ¹	Өсөлт, бууралт, %
Хоол хүнсээр дамжих өвчний дэгдэлтийн тоо	12	5	20	14	12	-14.3
Өвчилсөн хүний тоо	382	118	624	1 288	205	-84.1
Эмнэлэгт хэвтэж эмчлүүлсэн	127	98	263	357	95	-73.4
Амь насаа алдсан хүний тоо	-	-	-	-	-	-

Эх үүсвэр: ЭМЯ

¹ Нийт хоол хүнсээр дамжих өвчний дэгдэлт, өвчилсөн хүний тоонд химийн гаралтай хоол хүнснээс шалтгаалсан хордлогын дүн ороогүй болно.

ЗУРАГ 5. ХООЛ ХҮНСЭЭР ДАМЖИХ ӨВЧНИЙ ДЭГДЭЛТ, ӨВЧИЛСӨН ХҮНИЙ ТОО



ХҮСНЭГТ 22. НЯНГИЙН ГАРАЛТАЙ ХООЛ ХҮНСНЭЭС ШАЛТГААЛСАН ХОРДЛОГОТ ХАЛДВАРТ ӨВЧЛӨЛ

Үзүүлэлт	2016	2017	2018	2019	2020	Өсөлт, бууралт, %
Өвчилсөн хүний тоо	430	133	554	153	205	34.0
Хот	386	89	328	109	125	14.7
Хөдөө	44	44	226	44	80	81.8

Эх үүсвэр: ЭМЯ

ТАВ. ДҮГНЭЛТ

- ◁ Хүнсний аюулгүй байдлын статистикийн үзүүлэлтийг 4 бүлэгт хуваан тооцон гаргалаа. Жишсэн хүн амын хүнсний хэрэгцээ гол нэр төрлийн бүтээгдэхүүн болох мах, махан бүтээгдэхүүн 182.4 мян.тн, сүү 153.6 мян.тн, гурил, гурилан бүтээгдэхүүн 268.8 мян.тн, төмс 115.2 мян.тн хэрэгцээтэй байна.
- ◁ Хүн амын хүнсний хангамжийн хувийг гол нэр төрлийн 16 бүтээгдэхүүнээр тооцсон бөгөөд зарим нэр төрлийн бүтээгдэхүүнийг авч үзвэл мах, махан бүтээгдэхүүний 97.0 хувийг дотоодын үйлдвэрээс, 3.0 хувийг импортоос, сүүний 100.0 хувийг дотоодын үйлдвэрээс, гурил, гурилан бүтээгдэхүүний 89.6 хувийг дотоодын үйлдвэрээс, 10.4 хувийг импортоос, хүнсний ногооны 60.7 хувийг дотоодын үйлдвэрээс, 39.3 хувийг импортоос тус тус нийлүүлсэн байна.
- ◁ 2020 оныг өнгөрсөн онтой харьцуулахад буурцагт ургамлын үйлдвэрлэл 63.9 хувь, жимс, жимсгэний үйлдвэрлэл 11.0 хувь, өндөгний үйлдвэрлэл 5.1 хувь, ургамлын тосны үйлдвэрлэл 93.4 хувиар тус тус буурсан бөгөөд эдгээр бүтээгдэхүүнүүдийн хүртээмж хүн амын хэрэгцээнд хангалтгүй байсаар байна.
- ◁ Хүнсний хүртээмж хот, хөдөөгийн хэмжээнд харилцан адилгүй байдаг бөгөөд хөдөөд мах, махан бүтээгдэхүүн, сүү, сүүн бүтээгдэхүүн, гурил, ургамлын тосыг улсын дунджаас давж, хотод гурилан бүтээгдэхүүн, төмс, хүнсний ногоо, жимс, жимсгэнэ, өндөг, цөцгийн тос, сахар чихрийн зүйлийг улсын дунджаас давж хэрэглэж байна.
- ◁ Хүнсний ногоо, буурцагт ургамал, жимс, жимсгэний хүртээмж хангалтгүй байгаа нь жишсэн нэг хүний хүнснээс авах илчлэг, шим тэжээлийн улсын дундаж хэмжээ нормоос давсан шалтгаанд нөлөөлж байна.
- ◁ МХЕГ-ын мэдээлснээр хүнсний бүтээгдэхүүний аюулгүй байдлыг хангах итгэмжлэгдсэн эрх бүхий 106 лабораториуд үйл ажиллагаа явуулдаг. 2020 онд 42.2 мянган зөрчил илрүүлсэн нь өнгөрсөн оноос 9.1 (27.5%) мянган зөрчлөөр нэмэгдсэн байна.
- ◁ СХЗГ-ын мэдээлснээр чанарын менежментийн тогтолцоо MNS ISO 9001:2010 стандартыг нэвтрүүлсэн 20 ААНБ, хүнсний аюулгүй байдлын удирдлагын тогтолцооны ISO22000 стандартыг нэвтрүүлсэн 12 үйлдвэр, эгзэгтэй цэгийн аюулгүй байдлыг хянах шинжлэх тогтолцоо HACCP стандартыг нэвтрүүлсэн 10 үйлдвэр үйл ажиллагаа явуулж байна.
- ◁ ЭМЯ-ны мэдээлснээр өнгөрсөн оноос хоол хүнсээр дамжих өвчний дэгдэлт 14.3 хувиар, өвчилсөн хүний тоо 84.1 хувиар, эмнэлэгт хэвтэн эмчлүүлсэн хүний тоо 73.4 хувиар тус тус буурсан бөгөөд энэ нь 2020 онд гарсан ковид 19-ийн цар тахал, Засгийн газрын гамшгаас хамгаалах шийдвэрүүдтэй холбоотой юм.

ХАВСРАЛТ 1. ТООЦООЛОЛД АШИГЛАСАН ИТГЭЛЦҮҮР, НОРМ, СТАНДАРТ

ХҮСНЭГТ 1. ЖИШСЭН ХҮНД ШИЛЖҮҮЛЭХ ИТГЭЛЦҮҮР, 2020 ОН

Д/д	Насны бүлэг	Хүйс	Шилжүүлэх итгэлцүүр
А	Б	В	1
1	1 хүртэлх нас	эр	0.34
2		эм	0.31
3	1-3 нас	эр	0.44
4		эм	0.41
5	4-6 нас	эр	0.61
6		эм	0.55
7	7-10 нас	эр	0.76
8		эм	0.69
9	11-14 нас	эр	1.04
10		эм	0.90
11	15-18 нас	эр	1.13
12		эм	0.95
13	19-29 нас	эр	1.00
14		эм	0.83
15	30-59 нас	эр	0.99
16		эм	0.77
17	60-аас дээш нас	эр	0.80
18		эм	0.70

ХҮСНЭГТ 2. ЖИШСЭН НЭГ ХҮНИЙ ХОНОГИЙН БОЛОН ЖИЛИЙН ХҮНСНИЙ ХЭРЭГЦЭЭНИЙ НОРМ, биет хэмжээгээр

Д/д	Хүнсний бүтээгдэхүүний нэр төрөл	Жишсэн нэг хүний хоногийн хүнсний хэрэгцээ, кг	Жишсэн нэг хүний жилийн хүнсний хэрэгцээ, кг
А	Б	1	2
1	Малын мах	0.120	43.8
2	Загас	0.030	11.0
3	Шувууны мах	0.040	14.6
4	Сүү	0.160	58.4
5	Сүүн бүтээгдэхүүн	0.180	65.7
6	Гурил	0.100	36.5
7	Гурилан бүтээгдэхүүн	0.180	65.7
8	Төрөл бүрийн будаа	0.050	18.3
9	Сахар, чихрийн зүйл	0.033	12.0
10	Төмс	0.120	43.8
11	Хүнсний ногоо	0.260	94.9
12	Жимс, жимсгэнэ	0.200	73.0
13	Буурцагт ургамал	0.040	14.6
14	Өндөг	0.020	7.3
15	Ургамлын тос	0.023	8.4
16	Цөцгийн тос	0.010	3.7

Эрүүл мэндийн сайдын
2017 оны 02-р сарын 23-ны өдрийн
А/74 дүгээр тушаалын 1 дүгээр хавсралт

**ХҮСНЭГТ 3. ЖИШСЭН НЭГ ХҮНИЙ ХОНОГИЙН ХҮНСНИЙ
ИЛЧЛЭГИЙН НОРМ**

		Жишсэн нэг хүний хоол хүнснээс хоногт авах илчлэг, ккал*	Шимт бодисууд, (гр)						Нүүрс ус
			Уураг	Үүнээс:		Тос	Үүнээс:		
				Амьтны	Ургамлын		Амьтны	Ургамлын	
А	Б	1	2	3	4	5	6	7	8
Малын мах	1	180	19	19		12	12		
Загас	2	60	5	5		4	4		
Шувууны мах	3	63	8	8		3	3		
Сүү	2	95	5	5		5	5		8
Сүүн бүтээгдэхүүн	3	102	5	5		6	6		7
Гурил	4	357	13		13	1		1	74
Гурилан бүтээгдэхүүн	5	575	14		14	2		2	125
Төрөл бүрийн будаа	6	140	4		4	0		0	31
Төмс	7	108	2		2	0		0	24
Хүнсний ногоо	8	85	3		3	0		0	18
Буурцагт ургамал	9	119	8		8	1		1	20
Жимс, жимсгэнэ	10	82	1		1	0		0	20
Өндөг	11	32	3	3	0	2		2	0
Ургамлын тос	12	207				23		23	
Цөцгийн тос	13	66				7	7		
Сахар, чихрийн зүйл	14	128				0			33
Бүгд		2400	90	45	45	67	37	30	360

**ГОЛ НЭРИЙН ХҮНСНИЙ БҮТЭЭГДЭХҮҮНИЙГ НЭГ БҮТЭЭГДЭХҮҮНД
ШИЛЖҮҮЛЭН ТООЦОХ ИТГЭЛЦҮҮР**

ХҮСНЭГТ 4. МАХ, МАХАН БҮТЭЭГДЭХҮҮНИЙГ ТУРАГ МАХАНД ШИЛЖҮҮЛЭХ ИТГЭЛЦҮҮР

Д/д	Нэр төрөл	Шилжүүлэх итгэлцүүр
1.1	Таван хошуу малын мах	1.0
1.2	Гахай, шувуу болон загасны мах	1.0
1.3	Ангийн мах (зэрлэг ан амьтдын мах)	1.0
1.4	Чанамал хиам	1.1
1.5	Чанамал, утлагат хиам	1.4
1.6	Түүхий утлагат хиам	2.6
1.7	Дотор мах	1.4
1.8	Махан консерв	1.3
1.9	Борц	5.7
1.10	Загасны консерв	1.57

ХҮСНЭГТ 5. СҮҮ, СҮҮН БҮТЭЭГДЭХҮҮНИЙГ ШИНГЭН СҮҮНД ШИЛЖҮҮЛЭХ ИТГЭЛЦҮҮР

Д/д	Нэр төрөл	Шилжүүлэх итгэлцүүр
2.1. Үйлдвэрийн аргаар бэлтгэсэн сүү, сүүн бүтээгдэхүүн:		
2.1.1.	Ундны сүү *	1.0
2.1.2	Хуурай сүү (25%-ийн тостой)	8.6
2.1.3	Өтгөрүүлсэн сүү	2.7
2.1.4	Исгэлэн сүүн бүтээгдэхүүн* (тараг, кефир, йогурт, г.м)	1.0
2.1.5	Аарц (9%-ийн тостой)	6.7
2.1.6	Цөцгий, зөөхий (25%-ийн тостой)	7.8
2.1.7	Бяслаг	8.8
2.1.8	Цөцгийн тос (72%-ийн тостой)	22.5
2.1.9	Ааруул	10.0
2.2. Уламжлалт аргаар үйлдвэрлэсэн сүүн бүтээгдэхүүн:		
2.2.1	Исэг цагаан идээ (тараг, айраг, хоормог)	1.0
2.2.2	Шар тос	25.0
2.2.3	Өрөм	16.7
2.2.4	Эзэгий	13.0

Тайлбар: * - түүхий эд болон бэлэн бүтээгдэхүүний тос агууламж 1:1 байна.

ХҮСНЭГТ 6. ГУРИЛ, ГУРИЛАН БҮТЭЭГДЭХҮҮНИЙГ ГУРИЛД ШИЛЖҮҮЛЭХ ИТГЭЛЦҮҮР

Д/д	Нэр төрөл	Шилжүүлэх итгэлцүүр
3.1	Буудайн гурил	1.0
3.2	Хөх тарианы гурил	1.0
3.3	Бусад тарианы гурил	1.0

3.4	Бүх төрлийн талх	0.74
3.5	Чанамал гурилан бүтээгдэхүүн	0.65
3.6	Жигнэмэл гурилан бүтээгдэхүүн	0.60
3.7	Жигнэмэг	0.60
3.8	Өрмөнцөр	0.25
3.9	Бялуун бүтээгдэхүүн	0.15
3.10	Гоймон	1.0

ХҮСНЭГТ 7. ТӨРӨЛ БҮРИЙН БУДААГ НЭГЖ БҮТЭЭГДЭХҮҮНД ШИЛЖҮҮЛЭХ ИТГЭЛЦҮҮР

Д/д	Нэр төрөл	Шилжүүлэх итгэлцүүр
4.1	Цагаан будаа	1.0
4.2	Гурвалжин будаа	1.0
4.3	Шар будаа	1.0
4.4	Бусад будаа	1.0

ХҮСНЭГТ 8. САХАР, ЧИХРИЙН ЗҮЙЛИЙГ САХАРТ ШИЛЖҮҮЛЭХ ИТГЭЛЦҮҮР

Д/д	Нэр төрөл	Шилжүүлэх итгэлцүүр
5.1	Элсэн чихэр	1.0
5.2	Ёотон	1.0
5.3	Хатуу чихэр	0.96
5.4	Шоколад, зөөлөн чихэр, зефир	0.46
5.5	Жимсний чанамал, сироп	0.46
5.6	Хийжүүлсэн, хийжүүлээгүй ундаа	0.47

ХҮСНЭГТ 9. ТӨМС, ТӨМСНИЙ ТӨРЛИЙН БҮТЭЭГДЭХҮҮНИЙГ ШИНЭ ТӨМСӨНД ШИЛЖҮҮЛЭХ ИТГЭЛЦҮҮР

Д/д	Нэр төрөл	Шилжүүлэх итгэлцүүр
6.1	Шинэ төмс	1.0
6.2	Шарсан савханцар төмс (French fries)	2.0
6.3	Чипс	4.0
6.4	Төмсний нухаш (усанд найруулж хэрэглэхэд бэлэн болгосон)	8.5
6.5	Төмсний цардуул, пүнтүүз	10.0

ХҮСНЭГТ 10. ХҮНСНИЙ НОГООГ ШИНЭ НОГООНД ШИЛЖҮҮЛЭХ ИТГЭЛЦҮҮР

Д/д	Нэр төрөл	Шилжүүлэх итгэлцүүр
7.1	Үндэс үрт ногоо (шар лууван, цагаан лууван, улаан лууван, хүрэн, шар, сармаг манжин, тонх, гич, үндэс үрт яншуй, үндэс үрт цоор, үндэс үрийн гич)	1.0
7.2	Сонгинолог булцуу үүсгэдэг ногоо (бөөрөнхий сонгино, тагар сонгино, урт сонгино, порей сонгино, саримс, гэх мэт)	1.0
7.3	Үр жимст ногоо (лооль, цэс, чинжүү, өргөст хэмх, хулуу, амтат гуа, тарвас)	1.0
7.4	Навчит ногоо (навчит байцаа, хятад байцаа, бууцай, навчит салат, хүнхээл, жууцай гэх мэт)	1.0
7.5	Цэцэгт ногоо (цэцэгт байцаа, брокколи, артишок гэх мэт)	1.0
7.6	Толгой үүсгэдэг: Бөөрөнхий байцаа, савайн байцаа, олон толгойт байцаа, бөөрөнхий салат	1.0
7.7	Үнэрт ба амтлагч ногоо: гоньд, яншуй, цоохор майлз, үсүү, цоор	1.0
7.8	Нөөшилсэн ногоо	1.3
7.9	Хөлдөөсөн ногоо	1.3
7.10	Хатаасан ногоо, мөөг	9.0
7.11	Кетчуп	2.48
7.12	Лоолийн шүүс	1.64
7.13	Мөөг	1.0
7.14	Нөөшилсэн мөөг	1.25

ХҮСНЭГТ 11. ЖИМС, ЖИМСГЭНИЙГ ШИНЭ ЖИМСЭНД ШИЛЖҮҮЛЭХ ИТГЭЛЦҮҮР

Д/д	Нэр төрөл	Шилжүүлэх итгэлцүүр
8.1	Үрт жимс (алим, лийр, долоогоно, тэс, ирга, гадир, хеномелес, кавказ, илжгэн чих гэх мэт)	1.0
8.2	Яст жимс (интоор, чинтоор, тоор, гүйлс, шинэ чавга, туйван гэх мэт)	1.0
8.3	Байгалийн (зэрлэг) болон таримал (чацаргана, гүзээлзгэнэ, үхэр нүд гэх мэт)	1.0
8.4	Цитрусын төрлийн жимс (амтат жүрж, бэрсүүт жүрж, нимбэг гэх мэт)	1.0
8.5	Бусад жимс	1.0
8.6	Хатаасан жимс, жимсгэнэ	3.23-5.0
8.7	Нөөшилсэн жимс, жимсгэнэ	0.85
8.8	Жимсний шүүс, сок	0.7
8.9	Компот	0.68

ХҮСНЭГТ 12. БУУРЦАГТ УРГАМЛЫГ НЭГЖ БҮТЭЭГДЭХҮҮНД ШИЛЖҮҮЛЭХ ИТГЭЛЦҮҮР

Д/д	Нэр төрөл	Шилжүүлэх итгэлцүүр
9.1	Вандуй, шош, шар буурцаг	1.0
9.2	Дүүфүү	0.6
9.3	Нөөшилсөн вандуй, шош	1.3

ХҮСНЭГТ 13. ӨНДӨГ, ӨНДӨГНИЙ БҮТЭЭГДЭХҮҮНИЙГ ШИНЭ ӨНДГӨНД ШИЛЖҮҮЛЭХ ИТГЭЛЦҮҮР

Д/д	Нэр төрөл	Шилжүүлэх итгэлцүүр
10.1	Тахианы шинэ өндөг	1.0
10.2	Бусад шувууны өндөг	1.0
10.3	Хуурай өндөг	24.84

ХАВСРАЛТ 2. ХҮНСНИЙ АЮУЛГҮЙ БАЙДЛЫН СТАТИСТИКИЙН ҮЗҮҮЛЭЛТ

ХҮСНЭГТ 1. СУУРИН ХҮН АМ

Насны бүлэг	Хүйс	2007	2008	2009	2010	2011	2012	2013
Бүгд		2 555 209	2 588 214	2 623 483	2 653 828	2 704 526	2 760 605	2 823 137
1 хүртэлх нас	Нийт	51 669	57 661	62 507	53 759	62 504	64 347	69 757
	Эрэгтэй	26 216	29 393	31 637	27 219	32 040	32 541	35 448
	Эмэгтэй	25 453	28 268	30 870	26 540	30 464	31 806	34 309
1-3 нас	Нийт	130 824	139 748	148 644	166 562	170 470	178 007	181 438
	Эрэгтэй	66 172	70 953	76 009	84 396	86 516	90 312	92 485
	Эмэгтэй	64 652	68 795	72 635	82 166	83 954	87 695	88 953
4-6 нас	Нийт	138 613	133 494	129 498	130 942	138 952	156 056	175 149
	Эрэгтэй	69 789	67 388	65 791	66 220	70 205	78 950	88 506
	Эмэгтэй	68 824	66 106	63 707	64 722	68 747	77 106	86 643
7-10 нас	Нийт	195 778	191 232	186 157	179 909	176 358	176 166	177 989
	Эрэгтэй	98 942	96 302	94 545	91 098	89 251	89 224	90 164
	Эмэгтэй	96 836	94 930	91 612	88 811	87 107	86 942	87 825
11-14 нас	Нийт	212 204	205 027	196 084	190 865	188 530	188 934	186 675
	Эрэгтэй	106 794	103 526	99 894	96 426	95 312	95 234	94 194
	Эмэгтэй	105 410	101 501	96 190	94 439	93 218	93 700	92 481
15-18 нас	Нийт	240 965	228 717	216 086	205 959	197 774	196 079	193 973
	Эрэгтэй	119 651	114 799	108 640	102 995	98 882	98 115	96 976
	Эмэгтэй	121 314	113 918	107 446	102 964	98 892	97 964	96 997
19-29 нас	Нийт	542 138	564 372	589 034	604 059	608 868	603 485	605 737
	Эрэгтэй	262 790	274 400	286 164	292 701	296 604	295 234	297 043
	Эмэгтэй	279 348	289 972	302 870	311 358	312 264	308 251	308 694
30-59 нас	Нийт	888 022	910 815	939 746	966 667	1 001 666	1 031 950	1 062 675
	Эрэгтэй	425 988	436 783	450 250	460 293	477 532	492 777	508 495
	Эмэгтэй	462 034	474 032	489 496	506 374	524 134	539 173	554 180
60-с дээш	Нийт	154 996	157 148	155 727	155 106	159 404	165 581	169 744
	Эрэгтэй	68 526	69 128	68 865	67 108	68 426	71 112	72 577
	Эмэгтэй	86 470	88 020	86 862	87 998	90 978	94 469	97 167

Хүснэгт 1-ийн үргэлжлэл

Насны бүлэг	Хүйс	2014	2015	2016	2017	2018	2019	2020
Бүгд		2 937 927	2 990 242	3 063 568	3 131 750	3 186 347	3 197 020	3 253 283
1 хүртэлх нас	Нийт	73 263	79 447	68 579	68 140	76 421	73 589	76 830
	Эрэгтэй	37 591	40 670	35 263	35 096	39 233	37 705	39 372
	Эмэгтэй	35 672	38 777	33 316	33 044	37 188	35 884	37 458
1-3 нас	Нийт	205 676	235 421	236 941	233 615	231 450	229 758	227 463
	Эрэгтэй	104 767	120 442	121 279	119 403	118 955	118 184	116 952
	Эмэгтэй	100 909	114 979	115 662	114 212	112 495	111 574	110 511
4-6 нас	Нийт	184 188	202 631	206 094	221 571	234 984	240 015	238 109
	Эрэгтэй	93 603	103 517	104 959	112 881	120 218	123 051	122 050
	Эмэгтэй	90 585	99 114	101 135	108 690	114 766	116 964	116 059
7-10 нас	Нийт	184 834	207 924	230 219	247 414	264 552	275 741	286 213
	Эрэгтэй	93 400	106 275	117 428	125 896	135 187	140 585	146 187
	Эмэгтэй	91 434	101 649	112 791	121 518	129 365	135 156	140 026
11-14 нас	Нийт	177 189	173 622	171 767	175 746	187 841	207 344	229 869
	Эрэгтэй	89 590	88 326	87 632	89 523	95 682	105 838	117 250
	Эмэгтэй	87 599	85 296	84 135	86 223	92 159	101 506	112 619
15-18 нас	Нийт	189 521	188 319	187 109	184 634	177 622	171 477	170 004
	Эрэгтэй	94 908	95 786	94 570	93 224	90 301	87 149	86 646
	Эмэгтэй	94 613	92 533	92 539	91 410	87 321	84 328	83 358
19-29 нас	Нийт	622 767	605 061	602 542	590 962	566 945	529 874	514 068
	Эрэгтэй	308 533	303 574	301 493	295 328	284 698	266 406	258 572
	Эмэгтэй	314 234	301 487	301 049	295 634	282 247	263 468	255 496
30-59 нас	Нийт	1 118 926	1 117 306	1 167 922	1 205 018	1 228 813	1 237 125	1 261 919
	Эрэгтэй	538 601	541 875	561 827	581 036	597 430	602 938	614 757
	Эмэгтэй	580 325	575 431	606 095	623 982	631 383	634 187	647 162
60-с дээш	Нийт	181 563	180 511	192 395	204 650	217 719	232 097	248 808
	Эрэгтэй	77 060	74 492	79 299	84 472	89 281	95 074	101 508
	Эмэгтэй	104 503	106 019	113 096	120 178	128 438	137 023	147 300

ХҮСНЭГТ 2. ЖИШСЭН ХҮН АМ

Насны бүлэг	Хүйс	Шилжүүлэх итгэлцүүр	2007	2008	2009	2010	2011
1 хүртэлх насны	эм	0.38	9 672	10 742	11 731	10 085	11 576
	эр	0.38	9 962	11 169	12 022	10 343	12 175
1-3 насны	эм	0.48	31 033	33 022	34 865	39 440	40 298
	эр	0.50	33 086	35 477	38 005	42 198	43 258
4-6 насны	эм	0.64	44 047	42 308	40 772	41 422	43 998
	эр	0.68	47 457	45 824	44 738	45 030	47 739
7-10 насны	эм	0.72	69 722	68 350	65 961	63 944	62 717
	эр	0.87	86 080	83 783	82 254	79 255	77 648
11-14 насны	эм	0.74	78 003	75 111	71 181	69 885	68 981
	эр	0.96	102 522	99 385	95 898	92 569	91 500
15-18 насны	эм	0.87	105 543	99 109	93 478	89 579	86 036
	эр	1.05	125 634	120 539	114 072	108 145	103 826
19-24 насны	эм	0.82	133 768	139 701	146 061	148 299	146 090
	эр	1.04	159 529	168 813	175 885	178 852	177 822
25-50 насны	эм	0.78	391 650	400 042	413 546	427 330	437 728
	эр	0.99	461 683	471 429	486 490	497 814	513 475
51 ба түүнээс дээш насны	эм	0.72	117 075	121 524	123 061	127 454	135 379
	эр	0.81	111 428	114 858	117 252	117 682	123 863
Нийт			2 117 893	2 141 183	2 167 270	2 189 325	2 224 112

Хүснэгт 2-ын үргэлжлэл

Насны бүлэг	Хүйс	Шилжүүлэх итгэлцүүр	2012	2013	2014	2015
1 хүртэлх насны	эм	0.38	12 086	13 037	13 555	14 735
	эр	0.38	12 366	13 470	14 285	15 455
1-3 насны	эм	0.48	43 350	42 697	48 436	55 190
	эр	0.50	43 848	46 243	52 384	60 221
4-6 насны	эм	0.64	49 348	55 452	57 974	63 433
	эр	0.68	53 686	60 184	63 650	70 392
7-10 насны	эм	0.72	62 598	63 234	65 832	73 187
	эр	0.87	77 625	78 443	81 258	92 459
11-14 насны	эм	0.74	69 338	68 436	64 823	63 119
	эр	0.96	91 425	90 426	86 006	84 793
15-18 насны	эм	0.87	85 229	84 387	82 313	80 504
	эр	1.05	103 021	101 825	99 653	100 575
19-24 насны	эм	0.82	140 783	136 663	133 085	124 559
	эр	1.04	171 352	168 075	167 036	159 688
25-50 насны	эм	0.78	445 882	456 080	477 365	466 960
	эр	0.99	528 345	542 053	576 910	578 087
51 ба түүнээс дээш насны	эм	0.72	142 965	150 236	161 824	167 306
	эр	0.81	130 150	136 871	146 484	147 800
Нийт			2 263 396	2 307 812	2 392 877	2 418 462

Насны бүлэг	Хүйс	Шилжүүлэх итгэлцүүр	2016	2017	2018	2019	2020
1 хүртэлх насны	эр	0.34	11 989	11 933	13 339	12 820	13 386
	эм	0.31	10 328	10 244	11 528	11 124	11 612
1-3 насны	эр	0.44	53 363	52 537	52 340	52 001	51 459
	эм	0.41	47 421	46 827	46 123	45 745	45 310
4-6 насны	эр	0.61	64 025	68 857	73 333	75 061	74 451
	эм	0.55	55 624	59 780	63 121	64 330	63 832
7-10 насны	эр	0.76	89 245	95 681	102 742	106 845	111 102
	эм	0.69	77 826	83 847	89 262	93 258	96 618
11-14 насны	эр	1.04	91 137	93 104	99 509	110 072	121 940
	эм	0.90	75 722	77 601	82 943	91 355	101 357
15-18 насны	эр	1.13	106 864	105 343	102 040	98 478	97 910
	эм	0.95	87 912	86 840	82 955	80 112	79 190
19-29 насны	эр	1.00	301 493	295 328	284 698	266 406	258 572
	эм	0.83	249 871	245 376	234 265	218 678	212 062
30-59 насны	эр	0.99	556 209	575 226	591 456	596 909	608 609
	эм	0.77	466 693	480 466	486 165	488 324	498 315
60-аас дээш насны	эр	0.80	63 439	67 578	71 425	76 059	81 206
	эм	0.70	79 167	84 125	89 907	95 916	103 110
Нийт			2 488 329	2 540 691	2 577 151	2 583 493	2 630 041

Тайлбар: Жишсэн хүнд шилжүүлэх итгэлцүүр Эрүүл мэндийн сайдын 2017 оны 2 сарын 23ны өдрийн А/74 тоот тушаалаар шинэчлэгдсэн.

ХҮСНЭГТ 3. ЖИШСЭН ХҮН АМЫН ХҮНСНИЙ ЖИЛИЙН ХЭРЭГЦЭЭ

	2007	2008	2009	2010	2011	2012	2013
	мянган тонн						
Мах, махан бүтээгдэхүүн	160.2	170.9	172.8	176.2	172.7	179.1	171.3
Сүү	160.2	170.9	172.8	176.2	172.7	179.1	128.6
Тараг, аарц	226.6	241.7	244.3	249.2	244.1	253.1	171.3
Гурил	91.6	97.7	98.7	100.7	98.7	102.3	85.7
Гурилан бүтээгдэхүүн	201.5	214.9	217.2	221.5	217.1	225.0	188.5
Төрөл бүрийн будаа	71.4	76.2	77.0	78.5	77.0	79.9	66.9
Сахар, чихрийн зүйл	21.1	22.5	22.7	23.2	22.7	23.5	19.7
Төмс	128.2	136.7	138.2	140.9	138.1	143.2	119.9
Хүнсний ногоо	183.1	195.3	197.5	201.4	197.3	204.6	171.3
Жимс	164.8	175.8	177.7	181.2	177.6	184.1	154.2
Буурцагт ургамал	82.4	87.9	88.9	90.6	88.9	92.2	77.2
Өндөг	17.4	18.6	18.8	19.1	18.7	19.3	16.2
Ургамлын тос	22.9	24.4	24.7	25.2	24.6	25.5	21.4

Хүснэгт 3-ын үргэлжлэл

	2014	2015	2016	2017	2018	2019	2020
	мянган тонн						
Мах, махан бүтээгдэхүүн	165.9	171.8	172.6	176.2	178.7	179.2	182.4
Сүү	139.7	144.6	145.3	148.4	150.5	150.9	153.6
Тараг, аарц	157.2	162.7	163.5	166.9	169.3	169.7	172.8
Гурил	87.3	90.4	90.8	92.7	94.1	94.3	96.0
Гурилан бүтээгдэхүүн	157.2	162.7	163.5	166.9	169.3	169.7	172.8
Төрөл бүрийн будаа	43.7	45.2	45.4	46.4	47.0	47.1	48.0
Сахар, чихрийн зүйл	28.8	29.8	30.0	30.6	31.0	31.1	31.7
Төмс	104.8	108.5	109.0	111.3	112.9	113.2	115.2
Хүнсний ногоо	227.1	235.0	236.1	241.1	244.6	245.2	249.6
Жимс	174.7	180.8	181.6	185.5	188.1	188.6	192.0
Буурцагт ургамал	34.9	36.2	36.3	37.1	37.6	37.7	38.4
Өндөг	17.5	18.1	18.2	18.5	18.8	18.9	19.2
Ургамлын тос	20.1	20.8	20.9	21.3	21.6	21.7	22.1

ХҮСНЭГТ 4. ЖИШСЭН ДУНДАЖ НЭГ ХҮНИЙ ХҮНСНЭЭС АВЧ БУЙ БОДИТ ИЛЧЛЭГ ШИМ ТЭЖЭЭЛ, улсын дунджаар, сэрүүний улиралд, хот, хөдөөгөөр

	2007	2008	2009	2010	2013	2014	2015	2016	2017	2018	2019	2020
Улсын дундаж												
Илчлэг, ккал	2 260.6	2 188.7	2 377.9	2 319.4	2 298.3	2 800.7	2 722.8	2 599.8	2 921.7	2 978.7	2 930.3	3 056.9
Уураг, гр	97.5	94.1	105.4	102.2	102.2	123.6	121.6	115.9	130.8	132.5	131.5	137.2
Тос, гр	59.9	58.8	66.2	64.4	67.1	87.5	87.1	81.2	66.1	66.3	66.4	70.5
Нүүрс ус, гр	331.5	319.4	338.6	331.3	319.5	376.3	359.8	348.5	452.7	464.9	453.4	469.9
Хот												
Илчлэг, ккал	2 193.2	2 065.9	2 160.8	2 126.2	2 084.5	2 637.5	2 530.6	2 399.1	2 746.4	2 813.9	2 717.0	2 870.3
Уураг, гр	88.4	83.8	88.2	86.7	88.4	112.0	110.3	103.8	116.0	117.2	115.3	121.4
Тос, гр	56.3	51.8	55.7	55.6	58.2	78.3	77.5	71.8	54.8	54.7	55.3	58.8
Нүүрс ус, гр	331.3	314.3	324.7	317.8	299.6	367.4	344.2	331.1	448.0	463.9	440.3	464.5
Хөдөө												
Илчлэг, ккал	2 375.0	2 326.8	2 648.4	2 560.2	2 565.6	3 084.8	3 089.9	3 012.9	3 278.3	3 296.2	3 343.5	3 429.2
Уураг, гр	109.7	107.0	126.8	121.4	119.5	143.8	143.0	140.8	161.3	161.9	163.0	168.9
Тос, гр	65.5	67.6	79.3	75.4	78.2	103.5	105.5	100.5	88.7	88.6	87.8	93.9
Нүүрс ус, гр	335.8	321.8	355.9	348.2	344.5	391.7	389.5	384.2	462.5	466.8	478.8	480.9

Эх үүсвэр: ҮСХ, ӨНЭЗС

Хүснэгт 5. Жишсэн дундаж нэг хүний хүнснээс авч буй бодит илчлэг шим тэжээл, улсын дунджаар, зуны улиралд, хот, хөдөөгөөр

	2007	2008	2009	2010	2013	2014	2015	2016	2017	2018	2019	2020
Улсын дундаж												
Илчлэг, ккал	2 683.0	2 437.1	2 565.5	2 482.8	2 519.7	2 989.5	2 911.4	2 709.2	3 065.9	3 067.6	3 065.3	3 111.3
Уураг, гр	110.9	106.5	115.7	109.4	113.1	130.3	126.9	117.8	136.1	136.1	136.7	137.6
Тос, гр	75.8	69.3	76.5	71.9	77.4	94.1	94.7	84.2	70.4	69.4	72.3	71.5
Нүүрс ус, гр	387.9	345.7	352.5	348.4	341.3	401.7	384.1	366.9	474.1	476.7	468.9	481.3
Хот												
Илчлэг, ккал	2 281.9	2 100.7	2 156.2	2 114.3	2 154.2	2 652.1	2 544.1	2 397.1	2 777.5	2 836.8	2 707.8	2 857.2
Уураг, гр	89.3	84.4	88.0	84.1	90.1	108.1	106.1	99.0	114.1	116.8	112.0	117.9
Тос, гр	58.5	53.1	56.8	55.2	60.6	77.2	77.9	69.8	53.9	54.5	53.7	56.2
Нүүрс ус, гр	347.1	319.1	321.3	318.3	310.0	377.4	350.7	339.9	459.8	470.3	444.7	470.6
Хөдөө												
Илчлэг, ккал	3 137.2	2 839.2	3 078.1	2 941.1	2 975.7	3 569.5	3 552.4	3 372.5	3 684.3	3 515.4	3 740.2	3 629.6
Уураг, гр	136.6	132	150.3	140.9	141.7	168.5	163.1	157.9	183.6	173.4	183.3	177.7
Тос, гр	97.5	89.8	101.1	92.5	98.3	123.1	124.1	114.9	105.4	98.2	107.4	102.6
Нүүрс ус, гр	425.6	373.7	391.5	385.7	380.4	443.5	442.2	424.2	505.1	489.0	514.4	503.1

Эх үүсвэр: ҮСХ, ӨНЭЗС

ХҮСНЭГТ 6. ХҮНСНИЙ БҮТЭЭГДЭХҮҮНИЙ СТАНДАРТЫН ҮЗҮҮЛЭЛТҮҮД

Үзүүлэлт	Мэдээллийн эх үүсвэр	2007	2008	2009	2010	2011	2012	2013
Хүнсний бүтээгдэхүүнд сорилт, шинжилгээ хийх эрх бүхий итгэмжлэгдсэн лабораторийн тоо	СХЗГазар	47	58	65	-	-	-	-
Хүнсний холбогдолтой үндэсний стандартын тоо	СХЗГазар	603	615	650	665	672	668	653
Олон улс, бүс нутаг, гадаад орны дэвшилтэт стандартын түвшинд хүрсэн стандартын тоо	СХЗГазар	277	295	310	305	289	298	259
Хүнсний холбогдолтой техникийн зохицуулалтын тоо	СХЗГазар	1	2	2	2	2	4	4
Тохирлын үнэлгээнд хамрагдсан хүнсний бүтээгдэхүүний нэр төрлийн тоо	СХЗГазар	475	510	536	-	-	-	-
Хүнсний аюулгүй байдлын удирдлагын тогтолцооны ISO22000 стандартыг нэвтрүүлсэн	СХЗГазар	-	-	5	-	-	-	-
Эгзэгтэй цэгийн аюулгүй байдлыг хянан шинжлэх тогтолцоо /НАССР/ нэвтрүүлсэн	СХЗГазар	-	-	2	-	-	-	-
Баяжуулсан хүнс бэлтгэдэг үйлдвэрийн тоо	ХХААХҮЯ	-	-	-	-	-	-	-
Архи, шар айраг, спиртийн үйлдвэрийн тоо	ХХААХҮЯ	-	97	86	84	83	83	70

Хүснэгт 6-гийн үргэлжлэл

Үзүүлэлт	Мэдээллийн эх үүсвэр	2014	2015	2016	2017	2018	2019	2020
Хүнсний бүтээгдэхүүнд сорилт, шинжилгээ хийх эрх бүхий итгэмжлэгдсэн лабораторийн тоо	СХЗГазар	65	65	87	91	95	69	106
Хүнсний холбогдолтой үндэсний стандартын тоо	СХЗГазар	672	652	648	662	666	668	693
Олон улс, бүс нутаг, гадаад орны дэвшилтэт стандартын түвшинд хүрсэн стандартын тоо	СХЗГазар	262	249	256	262	264	264	272
Хүнсний холбогдолтой техникийн зохицуулалтын тоо	СХЗГазар	4	4	4	4	4	4	4
Тохирлын үнэлгээнд хамрагдсан хүнсний бүтээгдэхүүний нэр төрлийн тоо	СХЗГазар	240	215	755	668	458	325	278
Хүнсний аюулгүй байдлын удирдлагын тогтолцооны ISO22000 стандартыг нэвтрүүлсэн	СХЗГазар	2	3	3	3	5	10	12
Эгзэгтэй цэгийн аюулгүй байдлыг хянан шинжлэх тогтолцоо /НАССР/ нэвтрүүлсэн	СХЗГазар	1	1	2	4	6	9	10
Баяжуулсан хүнс бэлтгэдэг үйлдвэрийн тоо	ХХААХҮЯ	15	15	5	5	8	4	4
Архи, шар айраг, спиртийн үйлдвэрийн тоо	ХХААХҮЯ	87	87	87	83	68	52	52

ХҮСНЭГТ 7. ХУРААСАН, УСТГАСАН ДОТООДОД ҮЙЛДВЭРЛЭСЭН БҮТЭЭГДЭХҮҮНИЙ ТОО, ХЭМЖЭЭ

Үзүүлэлт	Хэмжих нэгж	2015	2016	2017	2018	2019	2020
Хураасан бүтээгдэхүүн	килограмм	3 766.8	654.9	5 572.5	425.3	2 891.0	14 782.2
	литр	2 911.0	544.5	1 574.0	489.8	1 937.6	1 343.0
	ширхэг	19 537	82 670	42 010	20 082	65 825	55 077
Буцаасан бүтээгдэхүүн	килограмм	1 511.0	313.5	781.7	1 443.4	508.4	198.8
	литр	-	115.0	214.0	440.3	115.5	-
	ширхэг	46 250	5 391	12 573	3 659	7 879	2 222
Татан авсан бүтээгдэхүүн	килограмм	462	238.3	611.7	3 012.7	1 518.0	60.0
	литр	336.0	6.4	64.0	84.0	120.0	66.5
	ширхэг	3 248	12 869	6 030	36 151	11 874	1 593
Устгасан бүтээгдэхүүн	килограмм	4 088.9	2 229.7	8 396.6	12 989.4	2 910.5	3 058.4
	литр	1 586.0	648.5	1 546.1	523.3	2 023.7	1 267.0
	ширхэг	18 527	82 530	39 552	67 755	62 319	63 764

Эх үүсвэр: Мэргэжлийн хяналтын ерөнхий газар

ХҮСНЭГТ 8. ХЯНАЛТ, ШАЛГАЛТАД ХАМРАГДСАН ААНБ, ИРГЭДИЙН ТОО, ҮЙЛ АЖИЛЛАГААГ НЬ БҮРЭН ЗОГСООСОН, ТҮР ЗОГСООСОН, ҮЙЛ АЖИЛЛАГААГ НЬ СЭРГЭЭСЭН БАЙГУУЛЛАГА, ИРГЭНИЙ ТОО

Үзүүлэлт	2015		2016		2017	
	ААНБ	Иргэд	ААНБ	Иргэд	ААНБ	ААНБ
Хяналтад хамрагдсан	6 897	24 950	4 785	3 072	5 290	4 850
Үйл ажиллагааг түр зогсоосон	68	66	119	44	81	49
Үйл ажиллагааг сэргээсэн	49	32	58	30	45	19

Хүснэгт 8-ийн үргэлжлэл

Үзүүлэлт	2018		2019		2020	
	ААНБ	Иргэд	ААНБ	Иргэд	ААНБ	ААНБ
Хяналтад хамрагдсан	6 188	4 744	9 166	8 944	15 179	6 711
Үйл ажиллагааг түр зогсоосон	51	32	37	27	31	49
Үйл ажиллагааг сэргээсэн	19	29	22	19	20	38

Эх үүсвэр: Мэргэжлийн хяналтын ерөнхий газар

ХҮСНЭГТ 9. ХЯНАЛТ, ШАЛГАЛТЫН ЯВЦАД ИЛРҮҮЛСЭН, АРИЛГУУЛСАН ЗӨРЧИЛ

Үзүүлэлт	2015		2016		2017	
	Илрүүлсэн зөрчлийн тоо	Арилгуулсан зөрчлийн тоо	Илрүүлсэн зөрчлийн тоо	Арилгуулсан зөрчлийн тоо	Илрүүлсэн зөрчлийн тоо	Арилгуулсан зөрчлийн тоо
Бүгд	29 869	23 617	27 488	21 518	28 028	19 904
Барилга, байгууламжийн норм дүрмийн	5 980	4 604	4 992	3 430	3 256	1 632
Ажлын байр, тоног төхөөрөмж, багаж хэрэгслийн	3 322	2 753	3 237	2 360	2 895	2 167
Технологийн үйл ажиллагааны	2 966	2 373	2 516	1 984	2 836	2 048
Ариун цэвэр, эрүүл ахуйн	5 703	4 420	5 018	4 722	5 436	4 177
Түүхий эд, бэлэн бүтээгдэхүүний чанар, аюулгүй байдлын	2 951	2 466	2 898	2 226	3 118	2 318
Хадгалалт, тээвэрлэлтийн	3 957	2 985	3 623	2 707	3 576	2 429
Сав, баглаа, боодол, хаяг, шошгын	1 839	1 541	1 984	1 702	3 039	2 372
Дотоодын хяналтын	3 151	2 475	3 220	2 387	3 872	2 761

Эх үүсвэр: Мэргэжлийн хяналтын ерөнхий газар

Хүснэгт 9-ийн үргэлжлэл

Үзүүлэлт	2018		2019		2020	
	Илрүүлсэн зөрчлийн тоо	Арилгуулсан зөрчлийн тоо	Илрүүлсэн зөрчлийн тоо	Арилгуулсан зөрчлийн тоо	Илрүүлсэн зөрчлийн тоо	Арилгуулсан зөрчлийн тоо
Бүгд	30 646	21 780	33 193	24 596	42 195	28 964
Барилга, байгууламжийн норм дүрмийн	2 932	1 613	3 727	2 190	3 696	2 144
Ажлын байр, тоног төхөөрөмж, багаж хэрэгслийн	2 710	1 643	3 200	2 141	4 073	2 728
Технологийн үйл ажиллагааны	2 906	2 082	2 585	1 897	3 898	3 049
Ариун цэвэр, эрүүл ахуйн	2 955	2 093	6 145	4 844	5 559	3 864
Түүхий эд, бэлэн бүтээгдэхүүний чанар, аюулгүй байдлын	4 949	4 010	3 584	2 842	5 295	3 862
Хадгалалт, тээвэрлэлтийн	4 391	2 554	4 184	3 303	5 370	3 246
Сав, баглаа, боодол, хаяг, шошгын	3 676	3 031	3 841	2 801	5 389	3 443
Дотоодын хяналтын	6 127	4 754	5 927	4 578	8 915	6 628

Эх үүсвэр: Мэргэжлийн хяналтын ерөнхий газар

ХҮСНЭГТ 10. ХҮНСНИЙ ҮЙЛДВЭРЛЭЛ ЭРХЭЛДЭГ НЭГЖ, төрлөөр

№	Үзүүлэлт	2008	2009	2010	2011	2012	2013	2014
1	Мах махан бүтээгдэхүүний үйлдвэрлэл, хадгалалт	132	127	152	198	244	219	267
2	Загас, загасан бүтээгдэхүүний үйлдвэрлэл, хадгалалт	4	4	4	3	3	3	4
3	Жимс болон хүнсний бусад боловсруулалт, хадгалалт	14	16	19	36	37	38	31
4	Ургамлын болон амьтны гаралтай тос үйлдвэрлэл	2	1	1	3	3	1	2
5	Сүү, сүүн бүтээгдэхүүний үйлдвэрлэл	85	96	112	163	184	182	237
6	Үр тарианы гурилын үйлдвэрлэл	32	31	35	42	52	40	61
7	Цардуул, цардууллаг бүтээгдэхүүний үйлдвэрлэл	-	-	1	3	4	9	12
8	Талх, нарийн боов үйлдвэрлэл	193	220	261	311	332	330	392
9	Какао, шоколад, чихэр үйлдвэрлэл	1	1	2	6	4	4	5
10	Гоймон, кускус болон энэ төрлийн гурилан бүтээгдэхүүний үйлдвэрлэл	4	4	5	13	17	12	21
11	Бэлэн хүнс, хоол үйлдвэрлэл	16	13	15	14	16	21	35
12	Дээрх ангилалд ороогүй хүнсний бусад бүтээгдэхүүний үйлдвэрлэл	39	42	64	73	89	83	84
13	Спиртийн үйлдвэрлэл	86	85	76	67	69	56	45
14	Дарсны үйлдвэрлэл	5	5	5	8	7	7	6
15	Шар айргийн үйлдвэрлэл	6	5	3	8	7	7	8
16	Хийжүүлсэн ундаа, савласан рашаан болон бусад усны үйлдвэрлэл	57	56	49	65	65	59	64

Хүснэгт 10-ын үргэлжлэл

№	Үзүүлэлт	2015	2016	2017	2018	2019	2020
1	Мах махан бүтээгдэхүүний үйлдвэрлэл, хадгалалт	266	273	330	401	452	476
2	Загас, загасан бүтээгдэхүүний үйлдвэрлэл, хадгалалт	4	4	4	3	4	3
3	Жимс болон хүнсний бусад боловсруулалт, хадгалалт	43	43	45	45	66	73
4	Ургамлын болон амьтны гаралтай тос үйлдвэрлэл	3	6	6	7	7	7
5	Сүү, сүүн бүтээгдэхүүний үйлдвэрлэл	241	243	275	302	326	308
6	Үр тарианы гурилын үйлдвэрлэл	60	55	60	61	65	57
7	Цардуул, цардууллаг бүтээгдэхүүний үйлдвэрлэл	7	5	5	6	9	6
8	Талх, нарийн боов үйлдвэрлэл	415	449	504	526	576	549
9	Какао, шоколад, чихэр үйлдвэрлэл	6	7	7	9	10	7
10	Гоймон, кускус болон энэ төрлийн гурилан бүтээгдэхүүний үйлдвэрлэл	34	34	35	36	52	51
11	Бэлэн хүнс, хоол үйлдвэрлэл	44	53	70	86	96	105
12	Дээрх ангилалд ороогүй хүнсний бусад бүтээгдэхүүний үйлдвэрлэл	80	91	106	119	139	130
13	Спиртийн үйлдвэрлэл	36	31	32	28	24	22
14	Дарсны үйлдвэрлэл	6	6	6	5	7	6
15	Шар айргийн үйлдвэрлэл	8	9	9	8	12	9
16	Хийжүүлсэн ундаа, савласан рашаан болон бусад усны үйлдвэрлэл	70	72	84	99	110	113

Эх үүсвэр: Үндэсний статистикийн хороо

ХҮСНЭГТ 11. ХҮНСНИЙ ХУДАЛДАА ЭРХЭЛДЭГ НЭГЖИЙН ТОО

№	Үзүүлэлт	2008	2009	2010	2011	2012	2013	2014
1	Төлбөр эсвэл гэрээний үндсэн дээр хийгдэх бөөний худалдаа	7 449	7 013	11 558	5 994	8 500	8 999	9 387
2	Хүнс, ундаа, тамхины бөөний худалдаа	111	120	135	254	291	355	402
3	Хүнс, ундаа, тамхи голлон төрөлжсөн бус барааны жижиглэн худалдаа	791	808	846	446	669	821	951
4	Хүнсний төрөлжсөн дэлгүүрийн жижиглэн худалдаа	3 674	3 687	3 820	5 158	5 572	5 593	5 293
5	Ундааны төрөлжсөн дэлгүүрийн жижиглэн худалдаа	-	-	-	3	3	7	11

Хүснэгт 11-ийн үргэлжлэл

№	Үзүүлэлт	2015	2016	2017	2018	2019	2020
1	Төлбөр эсвэл гэрээний үндсэн дээр хийгдэх бөөний худалдаа	9 804	11 628	12 776	15 435	18 604	17 890
2	Хүнс, ундаа, тамхины бөөний худалдаа	456	508	543	622	737	796
3	Хүнс, ундаа, тамхи голлон төрөлжсөн бус барааны жижиглэн худалдаа	1 136	1 267	1 345	1 406	1 479	1 448
4	Хүнсний төрөлжсөн дэлгүүрийн жижиглэн худалдаа	5 446	5 785	6 333	6 632	7 083	7 139
5	Ундааны төрөлжсөн дэлгүүрийн жижиглэн худалдаа	21	23	25	25	29	32

ХҮСНЭГТ 12. ХООЛ ҮЙЛДВЭРЛЭЛ ЭРХЭЛДЭГ НЭГЖИЙН ТОО

№	Үзүүлэлт	2013	2014	2015	2016	2017	2018	2019	2020
1	Ресторан ба хүнсний явуулын үйлчилгээ	909	994	948	1 135	1 188	1 269	1 131	1 189
2	Тусгай захиалгат хоолоор үйлчлэх	31	21	24	32	41	56	75	81
3	Хоол хүнсээр үйлчлэх бусад үйл ажиллагаа	538	458	414	381	423	431	388	390
4	Ундаагаар үйлчлэх үйл ажиллагаа	40	65	85	114	127	136	155	188

ХҮСНЭГТ 13. ХҮНСТЭЙ ХОЛБООТОЙ ЭРҮҮЛ МЭНДИЙН МЭДЭЭЛЭЛ

№	Үзүүлэлт	2011	2012	2013	2014	2015	2016	2017	2018	2019	2020
1	Хоолны хордлогоор өвчилсөн хүний тоо, хот, хөдөөгөөр	278	719	238	548	482	430	133	544	153	205
	Хот	147	633	121	235	375	386	89	328	109	125
	Хөдөө	131	86	117	313	107	44	44	226	44	80
2	Хоол, хүнстэй холбоотой бусад өвчлөлийн мэдээлэл	-	-	-	-	-	-	-	-	-	-
	Байх ёстой жингээс доогуур 5 ба түүнээс доош насны хүүхдийн тоо	9 508	10 074	5 111	5 536	6 190	6 312	6 304	8 439	8 353	8312

ХҮСНЭГТ 14. МАЛЫН ТОО, төрлөөр

Үзүүлэлт	2007	2008	2009	2010	2011	2012	2013
	мянган толгой						
Нийт дүн	40 263.8	43 288.4	44 023.9	32 769.5	36 335.8	40 920.9	45 144.3
Адуу	2 239.5	2 186.9	2 221.3	1 960.3	2 112.9	2 330.4	2 619.4
Үхэр	2 425.8	2 503.4	2 599.3	2 176.0	2 339.7	2 584.6	2 909.5
Тэмээ	260.6	266.4	277.1	269.6	280.1	305.8	321.5
Хонь	16 990.1	18 362.3	19 274.7	14 480.4	15 668.5	18 141.4	20 066.4
Ямаа	18 347.8	19 969.4	19 651.5	13 883.2	15 934.6	17 558.7	19 227.6

Хүснэгт 14-ийн үргэлжлэл

Үзүүлэлт	2014	2015	2016	2017	2018	2019	2020
	мянган толгой						
Нийт дүн	51 982.6	55 979.8	61 549.2	66 219.0	66 460.2	70 969.3	67 068.5
Адуу	2 995.8	3 295.3	3 635.5	3 939.8	3 940.1	4 214.8	4 093.9
Үхэр	3 413.9	3 780.4	4 080.9	4 388.5	4 380.9	4 753.2	4 732.0
Тэмээ	349.3	368.0	401.3	434.1	459.7	472.4	472.9
Хонь	23 214.8	24 943.1	27 856.6	30 109.9	30 554.8	32 267.3	30 049.4
Ямаа	22 008.9	23 592.9	25 574.9	27 346.7	27 124.7	29 261.7	27 720.3

ХҮСНЭГТ 15. ХЭЭЛТЭГЧ МАЛЫН ТОО, төрлөөр, мянган толгой

Үзүүлэлт	2007	2008	2009	2010	2011	2012	2013
	мянган толгой						
Нийт дүн	16 784.8	18 531.3	19 005.3	15 533.8	15 693.0	17 748.9	19 436.7
Адуу	632.8	631.5	649.6	593.0	641.6	700.9	784.7
Үхэр	931.8	971.6	1 023.9	901.9	965.6	1 046.0	1 151.0
Тэмээ	80.9	85.2	89.7	90.7	96.2	105.1	112.0
Хонь	7 490.9	8 253.5	8 672.8	7 097.5	7 117.5	8 257.1	9 094.9
Ямаа	7 648.6	8 589.6	8 569.5	6 850.7	6 872.1	7 639.7	8 294.3

Хүснэгт 15-ын үргэлжлэл

Үзүүлэлт	2014	2015	2016	2017	2018	2019	2020
	мянган толгой						
Нийт дүн	22 248.6	23 863.8	26 477.2	28 242.3	29 777.8	30 963.5	29 657.6
Адуу	895.5	990.0	1 113.5	1 226.6	1 291.6	1 388.8	1 371.6
Үхэр	1 333.4	1 458.1	1 587.8	1 707.8	1 755.3	1 900.6	1 838.9
Тэмээ	120.2	127.8	139.4	151.0	161.0	167.4	167.9
Хонь	10 478.0	11 205.4	12 578.6	13 519.7	14 223.4	14 748.3	13 958.7
Ямаа	9 421.6	10 082.4	11 057.8	11 637.2	12 346.6	12 758.5	12 320.5

ХҮСНЭГТ 16. ХҮНСЭНД ХЭРЭГЛЭСЭН МАЛЫН ТОО, төрлөөр, мянган толгой

Үзүүлэлт	2007	2008	2009	2010	2011	2012	2013
	мянган толгой						
Нийт дүн	7 012.5	8 285.3	11 299.0	8 373.7	8 283.2	8 365.0	10 205.0
Адуу	402.3	459.5	516.0	383.3	446.3	469.9	445.6
Үхэр	281.6	312.5	323.5	205.3	208.9	238.3	225.7
Тэмээ	25.7	32.1	26.6	26.9	29.4	25.2	31.7
Хонь	3 562.2	4 076.7	4 955.5	4 326.3	4 415.8	3 679.6	5 015.3
Ямаа	2 740.7	3 404.4	5 477.4	3 431.9	3 182.8	3 952.0	4 486.6

Хүснэгт 16-гийн үргэлжлэл

Үзүүлэлт	2014	2015	2016	2017	2018	2019	2020
	мянган толгой						
Нийт дүн	10 006.4	14 556.7	12 700.0	14 105.8	16 526.7	17 960.3	24 614.6
Адуу	238.8	395.6	335.7	463.4	597.0	633.3	955.0
Үхэр	435.7	728.0	721.3	802.7	1 002.2	943.7	1 319.4
Тэмээ	29.8	36.4	30.1	33.4	45.3	58.9	80.9
Хонь	4 995.5	7 301.9	6 254.3	7 091.8	8 729.1	9 653.3	12 508.1
Ямаа	4 306.5	6 094.7	5 358.6	5 714.5	6 153.0	6 671.0	9 751.1

ХҮСНЭГТ 17. МАХ ҮЙЛДВЭРЛЭЛ, тонн

Үзүүлэлт	2007	2008	2009	2010	2011	2012	2013
	тонн						
Нийт дүн	191 189.3	221 322.2	269 039.4	201 175.6	210 049.2	220 260.8	249 828.2
Адуу	35 735.0	38 095.6	35 581.9	23 047.4	25 474.4	31 082.2	29 759.8
Үхэр	46 760.3	56 250.4	58 565.2	45 152.5	54 765.7	59 703.7	57 686.9
Тэмээ	5 468.6	6 833.6	5 739.8	5 741.4	6 152.5	5 296.4	6 729.4
Хонь	64 158.5	72 346.7	91 243.1	77 942.5	78 399.3	67 239.7	91 003.6
Ямаа	38 653.4	47 509.0	77 576.2	49 020.4	44 663.6	56 335.7	63 997.5
Гахай	332.8	225.1	286.7	217.3	388.0	402.6	527.1
Шувуу	80.7	62.0	46.5	54.2	205.8	200.5	123.9

Хүснэгт 17-гийн үргэлжлэл

Үзүүлэлт	2014	2015	2016	2017	2018	2019	2020
	тонн						
Нийт дүн	243 610.3	374 720.0	333 738.3	355 583.4	430 718.9	457 191.4	625 219.9
Адуу	29 534.9	50 642.3	41 734.0	41 786.6	57 192.7	70 812.5	105 881.3
Үхэр	54 876.3	93 251.8	92 383.1	97 679.5	126 591.1	114 681.9	158 476.6
Тэмээ	6 355.2	8 161.9	6 455.1	7 121.6	9 689.3	12 545.8	16 975.3
Хонь	91 298.8	134 546.2	116 172.4	126 656.1	152 706.2	168 440.7	213 899.5
Ямаа	60 547.9	86 355.9	76 902.9	80 813.2	83 623.3	89 634.0	129 163.1
Гахай	763.4	603.1	77.0	487.5	566.0	606.4	285.5
Шувуу	233.8	1 158.8	13.8	1 038.8	350.3	470.0	538.7

ХҮСНЭГТ 18. СҮҮ ҮЙЛДВЭРЛЭЛ, мянган литр

Үзүүлэлт	2007	2008	2009	2010	2011	2012	2013
	мянган литр						
Нийт дүн	465 640.1	457 418.4	493 747.7	338 441.7	458 581.9	510 972.7	575 221.0
Гүү	51 550.2	45 521.2	50 090.1	32 053.3	50 888.2	56 727.6	65 475.4
Үнээ	307 840.0	303 542.6	325 525.9	242 812.3	298 794.9	338 604.6	380 830.3
Ингэ	3 775.4	4 442.2	4 374.9	4 004.5	4 601.2	5 754.9	5 363.5
Эм хонь	32 855.9	33 881.7	37 069.5	22 383.2	33 430.8	35 940.5	41 226.2
Эм ямаа	69 618.6	70 030.7	76 687.2	37 188.4	70 866.7	73 945.1	82 325.7

Хүснэгт 18-ын үргэлжлэл

Үзүүлэлт	2014	2015	2016	2017	2018	2019	2020
	мянган литр						
Нийт дүн	765 376.4	874 426.9	891 513.2	919 496.7	902 400.7	1 074 234.1	1 082 388.5
Гүү	74 961.8	85 143.5	86 173.5	94 302.7	83 909.4	112 013.1	13 488.3
Үнээ	440 371.2	512 442.1	522 387.9	539 926.4	553 344.1	627 894.8	104 644.7
Ингэ	9 346.7	9 042.9	10 225.8	10 392.5	11 483.0	11 283.3	651 188.9
Эм хонь	84 745.1	95 160.7	99 082.7	99 668.4	103 827.1	120 789.7	116 479.7
Эм ямаа	155 951.6	172 637.7	173 643.3	175 206.7	149 837.2	202 253.1	196 586.9

ХҮСНЭГТ 19. ХАА-Н ЭДЭЛБЭР ГАЗРЫН ХЭМЖЭЭ

Үзүүлэлт	2007	2008	2009	2010	2011	2012	2013
	мянган га						
Хөдөө аж ахуйн газар	115 992.8	115 824.7	115 586.0	115 525.9	115 490.8	115 399.9	115 361.4
Бэлчээрийн газар	111 679.8	111 485.2	111 227.3	111 255.6	111 181.4	111 032.5	111 026.2
Хадлангийн талбай	1 823.0	1 823.2	1 825.0	1 714.9	53 370.2	1 712.3	1 712.3
Тариалангийн газар	704.5	835.7	906.0	932.4	964.4	1 031.1	986.8
Атаршсан газар	472.5	363.3	312.1	306.6	330.4	292.0	305.0

Хүснэгт 19-ийн үргэлжлэл

Үзүүлэлт	2014	2015	2016	2017	2018	2019	2020
	мянган га						
Хөдөө аж ахуйн газар	115 008.6	114 982.8	114 931.1	114 843.6	114 809.2	114 736.7	114 041.8
Бэлчээрийн газар	110 646.8	110 613.6	110 490.0	110 429.3	110 391.6	110 330.6	109 645.6
Хадлангийн талбай	1 717.6	1 717.7	1 742.4	1 710.2	1 709.1	1 709.1	1 708.4
Тариалангийн газар	1 012.8	1 028.2	1 067.7	1 086.8	1 100.8	1 117.2	1 127.5
Атаршсан газар	305.0	305.0	260.6	241.0	231.6	216.6	211.5

ХҮСНЭГТ 20. ТАРИАЛСАН ТАЛБАЙ, ургамлын төрлөөр

Үзүүлэлт	2007	2008	2009	2010	2011	2012	2013
	мянган га						
Нийт дүн	202.7	192.5	282.2	315.3	345.9	379.8	415.4
Үр тариа	121.8	154.0	252.4	259.2	299.9	306.2	293.3
Буудай	116.7	150.0	248.9	250.2	291.4	297.3	275.6
Төмс	11.5	12.3	13.5	13.8	15.4	16.8	15.5
Хүнсний ногоо	6.1	6.4	6.5	7.0	7.8	7.9	8.3
Тэжээлийн ургамал	4.9	5.5	3.3	11.1	10.9	13.8	14.4
Техникийн ургамал	58.4	14.3	6.2	23.3	10.9	33.2	83.9
Бусад	-	-	0.2	0.8	1.0	1.9	1.0

Хүснэгт 20-ын үргэлжлэл

Үзүүлэлт	2014	2015	2016	2017	2018	2019	2020
	мянган га						
Нийт дүн	444.4	527.7	508.3	527.0	511.8	526.1	591.2
Үр тариа	315.0	390.7	377.8	390.9	366.8	369.4	408.0
Буудай	291.2	361.2	355.1	365.7	342.4	343.5	377.0
Төмс	13.2	12.8	15.0	15.1	12.9	14.9	19.0
Хүнсний ногоо	8.7	7.7	9.1	8.4	8.9	8.4	10.6
Тэжээлийн ургамал	17.0	23.8	29.9	26.4	46.3	43.8	84.5
Техникийн ургамал	86.7	84.5	66.2	81.0	71.9	86.20	64.6
Бусад	3.8	8.2	9.9	5.3	4.9	3.4	4.4

ХҮСНЭГТ 21. ХУРААСАН УРГАЦ, ургамлын төрлөөр

Үзүүлэлт	2007	2008	2009	2010	2011	2012	2013
	мянган тонн						
Үр тариа	114.8	212.9	391.7	355.1	446.1	479.4	387.0
Буудай	109.6	209.8	388.1	345.5	435.9	465.3	368.4
Төмс	114.4	134.8	151.2	168.0	201.6	245.9	191.6
Хүнсний ногоо	76.4	78.6	78.0	82.3	99.0	98.9	101.8
Тэжээлийн ургамал	14.1	19.9	10.4	34.8	40.4	46.2	42.6
Техникийн ургамал	17.2	6.6	3.6	11.1	6.1	20.9	41.7
Өвс хадлан	933.1	1 030.9	912.3	1 137.3	1 195.2	1 175.1	1 169.3

Хүснэгт 21-ийн үргэлжлэл

Үзүүлэлт	2014	2015	2016	2017	2018	2019	2020
	мянган тонн						
Үр тариа	518.8	216.3	483.5	238.1	453.8	433.3	430.3
Буудай	488.3	203.9	467.1	231.4	436.1	411.4	406.1
Төмс	161.5	163.8	165.3	121.8	168.9	192.2	244.3
Хүнсний ногоо	104.8	72.3	94.4	82.1	100.7	99.5	121.2
Тэжээлийн ургамал	44.3	49.2	53.4	47.9	123.8	121.1	182.1
Техникийн ургамал	52.1	23.1	21.5	13.9	23.9	34.0	22.6
Өвс хадлан	1 178.7	1 028.7	1 275.4	1 008.1	1 229.4	1 369.2	1 186.2

ХҮСНЭГТ 22. ГА-ГИЙН УРГАЦ, ургамлын төрлөөр

Үзүүлэлт	2007	2008	2009	2010	2011	2012	2013
	центнер						
Үр тариа	9.4	13.8	15.5	13.7	14.9	15.7	13.2
Төмс	99.8	109.6	111.8	121.6	131.1	146.2	123.6

Хүснэгт 22-ын үргэлжлэл

Үзүүлэлт	2014	2015	2016	2017	2018	2019	2020
	центнер						
Үр тариа	16.5	5.5	12.8	6.1	12.4	11.7	10.5
Төмс	122.3	127.5	110.0	80.4	130.7	128.7	128.4

ХҮСНЭГТ 23. ЖИШСЭН ХҮН АМЫН ГУРИЛЫН ХЭРЭГЦЭЭ, түүнд шаардлагатай үр тариа, тариалсан талбай

	2007	2008	2009	2010	2011	2012	2013
Жишсэн хүн амын гурилын жилийн хэрэгцээ, тонн	91 600	97 700	98 700	100 700	98 674	102 293	104 305
Шаардлагатай үр тариа, тонн	130 857	139 571	141 000	143 857	140 963	146 132	149 007
Үр тариа тариалах шаардлагатай талбай, га	139 210	101 139	90 968	105 005	94 606	93 078	112 884
Хураасан үр тариа, тонн	114 778	212 894	391 659	355 061	446 051	479 349	387 043
Хангамж, хувиар	87.7	152.5	277.8	246.8	316.4	328.0	259.7
Үр тарианы тариалсан талбай, га	121 777	153 951	252 390	259 197	299 927	306 235	293 262

Хүснэгт 23-ын үргэлжлэл

	2014	2015	2016	2017	2018	2019	2020
Жишсэн хүн амын гурилын жилийн хэрэгцээ, тонн	87 300	90 400	90 823	92 735	94 066	94 297	95 997
Шаардлагатай үр тариа, тонн	124 714	129 143	131 571	134 000	134 380	134 711	137 138
Үр тариа тариалах шаардлагатай талбай, га	75 732	233 298	102 819	219 992	108 609	114 857	130 021
Хураасан үр тариа, тонн	518 793	216 268	483 453	238 102	453 849	433 305	430 318
Хангамж, хувиар	416.0	167.5	367.4	177.7	337.7	321.7	313.8
Үр тарианы тариалсан талбай, мянган га	315 033	390 690	377 802	390 860	366 809	369 445	407 986

ХҮСНЭГТ 24. ГАЗАР ТАРИАЛАН, ХУРААСАН УРГАЦ

Үзүүлэлт	2007	2008	2009	2010	2011	2012	2013
	ТОНН						
Үр тариа	114 778.2	212 894.1	391 658.6	355 060.9	446 050.5	479 348.8	387 043.3
Буудай	109 559.8	209 829.9	388 121.9	345 457.6	435 889.2	465 293.9	368 379.1
Арвай	3 908.4	1 394.3	1 844.2	4 319.6	4 362.9	5 925.1	4 407.4
Овьёос	1 020.4	1 177.7	1 511.5	4 349.0	4 339.2	5 933.6	10 109.8
Бусад	289.6	492.2	181.1	934.7	1 459.2	2 196.2	4 147.0
Төмс	114 439.9	134 772.7	151 211.0	167 955.8	201 638.9	245 935.0	191 619.2
Хүнсний ногоо	76 430.5	78 552.5	77 976.1	82 266.4	98 973.9	98 917.6	101 750.1
Байцаа	20 563.3	18 087.2	19 034.0	17 855.8	20 896.8	20 247.7	20 622.8
Манжин	16 379.3	16 627.2	19 316.1	22 022.2	24 431.8	23 816.9	22 358.0
Лууван	22 536.4	23 454.9	22 541.6	24 430.4	29 466.1	32 754.8	34 530.9
Сонгино	3 354.1	4 029.2	3 884.2	5 427.8	5 479.2	5 528.1	9 317.0
Саримс	309.1	433.0	200.4	412.0	609.5	678.9	976.0
Өргөст хэмх	2 881.2	2 845.4	3 075.0	3 351.6	4 373.9	3 668.4	4 340.9
Улаан лооль	2 420.6	2 805.3	1 432.1	1 565.6	2 350.1	2 100.5	2 497.9
Тарвас	5 343.3	6 513.0	4 942.1	3 875.9	7 471.0	6 432.2	5 382.8
Бусад	2 643.2	3 757.4	3 550.5	3 325.2	3 895.5	3 690.2	1 723.8

Хүснэгт 24-ийн үргэлжлэл

Үзүүлэлт	2014	2015	2016	2017	2018	2019	2020
	ТОНН						
Үр тариа	518 793.0	216 267.8	483 453.4	238 101.9	453 849.2	433 305.4	430 317.9
Буудай	488 293.6	203 899.2	467 052.8	231 364.4	436 114.9	411 414.8	406 129.1
Арвай	8 472.7	2 442.9	6 483.1	1 693.6	2 354.9	2 511.9	3 234.8
Овьёос	18 757.6	3 290.3	7 886.2	3 494.7	9 971.6	13 262.5	16 596.3
Бусад	3 269.0	6 635.4	2 031.3	1 549.2	5 407.9	6 116.2	4 357.7
Төмс	161 488.5	163 766.9	165 329.5	121 808.5	168 882.6	192 239.9	244 261.6
Хүнсний ногоо	104 791.9	72 347.6	94 447.2	82 102.0	100 731.7	99 546.5	121 235.1
Байцаа	18 691.2	15 440.2	16 680.1	15 214.3	18 790.0	21 884.5	24 376.9
Манжин	23 911.5	17 645.4	21 222.6	16 581.6	24 139.4	21 506.4	30 043.3
Лууван	34 715.6	18 490.1	31 022.0	21 681.4	26 315.7	28 868.3	33 799.5
Сонгино	9 435.9	6 693.4	9 985.3	12 129.5	14 095.3	9 515.1	11 354.5
Саримс	1 001.9	657.4	658.7	447.1	543.0	783.5	1 361.4
Өргөст хэмх	4 716.4	3 839.3	3 734.1	3 922.3	3 761.4	4 707.4	6 054.4
Улаан лооль	2 393.2	1 870.8	2 228.9	2 017.6	1 922.3	1 917.8	2 308.2
Тарвас	5 304.6	5 612.6	6 606.5	8 121.7	8 799.5	8 313.0	9 448.5
Бусад	4 621.6	2 098.4	2 309.0	1 353.9	2 365.0	2 050.4	2 488.4

ХҮСНЭГТ 25. ХАА-Н НЭМЭГДЭЛ ӨРТГИЙН ДНБ-Д ЭЗЛЭХ ХУВЬ

Үзүүлэлт	2007	2008	2009	2010	2011	2012	2013
Хөдөө аж ахуй	18.4	19.2	17.9	11.6	10.2	11.2	13.4
Газар тариалан	2.4	3.6	4.4	1.3	0.6	0.8	1.2
Мал аж ахуй	16.0	15.6	13.5	10.0	9.4	10.2	12.1
ХАА-н бусад	-	-	-	0.3	0.2	0.2	0.2

Хүснэгт 25-ын үргэлжлэл

Үзүүлэлт	2014	2015	2016	2017	2018	2019	2020
Хөдөө аж ахуй	13.3	14.0	12.5	11.0	11.3	11.5	12.8
Газар тариалан	1.1	0.8	0.9	0.7	0.9	0.9	1.0
Мал аж ахуй	12.0	13.1	11.5	10.2	10.3	10.5	11.8
ХАА-н бусад	0.2	0.1	0.1	0.1	0.1	0.1	-

ХҮСНЭГТ 26. АЖ ҮЙЛДВЭРИЙН САЛБАРЫН ГОЛ НЭР ТӨРЛИЙН БҮТЭЭГДЭХҮҮНИЙ ҮЙЛДВЭРЛЭЛ, жил бүрийн эцэст

Гол нэр төрлийн бүтээгдэхүүн		Хэмжих нэгж	2007		2008	
			Биет хэмжээ	Үнийн дүн /сая.төг/	Биет хэмжээ	Үнийн дүн /сая.төг/
Мах	Үхрийн мах	тн	2 143.5	3 089.4	4 274.2	8 140.8
	Хонины мах	тн	1 567.1	2 824.5	3 300.3	6 783.5
	Адууны мах	тн	2 966.0	3 752.6	3 402.8	4 880.5
	Ямааны мах	тн	93.4	126.5	1 031.9	1 540.7
	Тэмээний мах	тн	0.4	0.5	0.6	0.8
	Гахайн мах	тн	13.6	27.3	1.9	13.5
Махан бүтээгдэхүүн	Хиамны зүйл	тн	1 322.6	3 699.6	1 696.0	6 143.6
	Утсан, чанасан болон бусад боловсруулалт хийсэн мах	тн	1.7	8.4	10.2	51.8
	Дайвар бүтээгдэхүүн	тн	85.9	60.1	499.0	507.7
	Өлөн гэдэс	мян.гогцоо	644.3	876.2	641.1	1 105.1
	Махан консерв	тн	139.3	317.6	538.9	1 798.6
Сүү	Шингэн сүү	мян.л	5 401.0	3 715.8	7 270.8	7 454.2
Сүүн бүтээгдэхүүн	Цөцгий	тн	0.3	0.6	204.0	84.5
	Тараг	мян.л	2 739.9	2 069.8	4 693.0	4 961.7
	Хоормог	мян.л	1.5	1.7	2.5	3.2
	Ааруул	тн	0.0	0.0	17.1	48.5
	Цөцгийн тос	тн	60.4	189.4	94.8	467.5
	Өтгөн цөцгий	тн	0.0	0.0	0.0	0.3
	Өрөм, зөөхий	тн	28.7	46.9	79.4	202.8
	Шар тос	тн	0.0	0.1	1.3	9.1
	Масло	тн	0.0	0.0	0.0	0.0
	Бяслаг	тн	3.2	14.0	4.6	17.4
	Аарц	тн	50.7	126.8	98.6	309.1
	Ээдэмцэр	тн	0.0	0.0	0.2	0.5
	Зайрмаг	мян.ш	6 450.7	761.7	7 172.1	1 062.5
	Сүүний уураг	кг	60.4	189.4	94.8	467.5
Гурил	Дээд гурил	тн	22 392.5	12 192.5	18 931.7	14 953.1
	Нэгдүгээр гурил	тн	35 581.3	15 948.0	34 440.9	23 189.9
	Хоёрдугаар гурил	тн	12 284.2	4 185.0	8 366.7	4 396.7
	Малын тэжээл	тн	22 301.5	3 836.4	26 266.3	7 620.3
Гурилан бүтээгдэхүүн	Талх	тн	17 890.1	9 798.8	23 424.0	21 509.5
	Нарийн боов	тн	11 266.5	15 015.6	11 316.0	19 291.5
	Хэвийн боов	тн	536.1	807.1	491.1	1 114.1
	Бялуу	тн	271.8	982.4	445.9	2 288.9
	Жигнэмэг	тн	366.8	693.0	431.6	1 130.1
	Гоймон	тн	1 361.4	1 797.7	2 287.6	3 835.1
Согтууруулах ундаа	Спирт	мян.л	5 721.5	8 656.3	8 080.9	16 312.7
	Архи	мян.л	12 258.3	38 269.0	15 297.3	55 723.5
	Дарс	мян.л	327.5	637.2	196.6	531.3
	Шар айраг	мян.л	18 377.7	17 414.1	19 891.0	28 679.9

Хүснэгт 26-гийн үргэлжлэл

Гол нэр төрлийн бүтээгдэхүүн		Хэмжих нэгж	2009		2010	
			Биет хэмжээ	Үнийн дүн /сая.төг/	Биет хэмжээ	Үнийн дүн /сая.төг/
Мах	Үхрийн мах	тн	9 222.3	15 932.4	5 604.9	13 197.0
	Хонины мах	тн	1 852.1	3 176.8	2 810.4	5 955.3
	Адууны мах	тн	6 585.3	11 826.5	2 337.1	4 023.4
	Ямааны мах	тн	613.3	763.0	991.7	1 578.4
	Тэмээний мах	тн	1.8	1.9	1.6	2.4
	Гахайн мах	тн	14.6	153.3	10.8	113.0
Махан бүтээгдэхүүн	Хиамны зүйл	тн	1 596.6	6 408.1	1 705.7	7 338.8
	Утсан, чанасан болон бусад боловсруулалт хийсэн мах	тн	52.1	262.6	25.7	95.7
	Дайвар бүтээгдэхүүн	тн	520.9	682.9	73.9	76.1
	Өлөн гэдэс	мян.гогцоо	1 057.1	1 597.2	1 288.5	3 241.8
	Махан консерв	тн	343.3	1 399.6	178.4	641.5
Сүү	Шингэн сүү	мян.л	10 223.3	12 241.9	17 164.9	21 400.7
Сүүн бүтээгдэхүүн	Цөцгий	тн	0.7	3.0	0.9	4.0
	Тараг	мян.л	4 087.9	4 947.6	6 013.4	9 797.7
	Хоормог	мян.л	5.1	7.1	5.1	13.7
	Аруул	тн	34.2	78.4	17.0	61.8
	Цөцгийн тос	тн	155.7	817.2	49.9	358.4
	Өтгөн цөцгий	тн	-	-	-	-
	Өрөм, зөөхий	тн	56.8	157.6	21.4	90.1
	Шар тос	тн	0.9	5.8	2.0	13.1
	Масло	тн	597.9	1 106.2	657.5	1 283.2
	Бяслаг	тн	2.2	18.5	1.2	11.8
	Аарц	тн	141.0	717.5	113.6	640.6
	Ээдэмцэр	тн	0.5	1.3	-	-
	Зайрмаг	мян.ш	15 149.4	2 397.8	25 110.3	3 749.6
	Сүүний уураг	кг	155.7	817.2	7.3	12.5
Гурил	Дээд гурил	тн	21 732.5	13 555.6	33 476.3	18 400.1
	Нэгдүгээр гурил	тн	72 401.3	38 760.5	97 348.1	46 149.2
	Хоёрдугаар гурил	тн	10 865.6	4 761.6	12 315.7	4 204.8
	Малын тэжээл	тн	39 293.4	8 352.2	65 768.8	13 157.3
Гурилан бүтээгдэхүүн	Талх	тн	21 396.5	21 129.3	19 388.0	19 816.4
	Нарийн боов	тн	11 305.9	22 727.3	11 062.7	23 749.7
	Хэвийн боов	тн	515.5	1 186.4	547.5	1 402.3
	Бялуу	тн	387.7	2 238.3	384.6	2 319.6
	Жигнэмэг	тн	244.7	803.6	347.6	1 064.1
	Гоймон	тн	4 476.7	6 938.2	2055.7	2 353.2
Согтууруулах ундаа	Спирт	мян.л	7 592.4	19 071.8	8 440.1	21 974.9
	Архи	мян.л	17 300.9	71 469.9	20 249.8	74 352.3
	Дарс	мян.л	108.7	352.1	146.9	464.5
	Шар айраг	мян.л	32 445.1	47 308.8	44 878.5	67 334.4

Гол нэр төрлийн бүтээгдэхүүн		Хэмжих нэгж	2011		2012	
			Биет хэмжээ	Үнийн дүн /сая.төг/	Биет хэмжээ	Үнийн дүн /сая.төг/
Мах	Үхрийн мах	тн	4 424.3	14 559.3	3 311.7	15 431.0
	Хонины мах	тн	5 167.5	16 641.2	4 721.3	20 745.7
	Адууны мах	тн	2 592.3	6 844.1	845.4	3 329.3
	Ямааны мах	тн	1 850.7	4 868.2	4 280.1	14 843.2
	Тэмээний мах	тн	0.4	0.6	0.4	0.6
	Гахайн мах	тн	19.0	233.5	21.5	294.1
Махан бүтээгдэхүүн	Хиамны зүйл	тн	2 161.7	10 530.2	2 192.2	15 527.2
	Утсан, чанасан болон бусад боловсруулалт хийсэн мах	тн	25.6	124.5	60.0	334.6
	Дайвар бүтээгдэхүүн	тн	19.2	15.2	40.4	55.5
	Өлөн гэдэс	мян.гогцоо	1 250.8	4 321.4	941.9	3 890.1
	Махан консерв	тн	114.6	302.6	130.0	367.6
Сүү	Шингэн сүү	мян.л	20 635.7	25 773.2	24 847.3	31 737.1
Сүүн бүтээгдэхүүн	Цөцгий	тн	4.2	18.6	3.4	19.9
	Тараг	мян.л	8 737.3	12 992.3	7 706.8	13 668.8
	Хоормог	мян.л	7.8	19.3	8.1	20.7
	Ааруул	тн	15.2	72.0	19.1	95.5
	Цөцгийн тос	тн	66.9	494.1	102.6	733.8
	Өтгөн цөцгий	тн	-	-	1 479.8	3 308.5
	Өрөм, зөөхий	тн	38.8	193.0	1.8	6.6
	Шар тос	тн	1.0	8.0	2.8	28.0
	Масло	тн	967.9	1 781.5	-	-
	Бяслаг	тн	6.0	60.1	11.1	106.6
	Аарц	тн	64.4	473.4	318.8	1 896.2
	Ээдэмцэр	тн	-	-	-	-
	Зайрмаг	мян.ш	23 506.3	3 529.9	32 065.9	5 247.9
	Сүүний уураг	кг	6.9	16.1	11.4	31.3
Гурил	Дээд гурил	тн	21 605.6	11 335.7	32 747.8	17 163.1
	Нэгдүгээр гурил	тн	69 079.8	37 521.0	67 486.5	34 078.1
	Хоёрдугаар гурил	тн	10 761.2	3 862.8	14 584.5	5 296.5
	Малын тэжээл	тн	34 149.5	5 875.5	38 193.8	6 574.0
Гурилан бүтээгдэхүүн	Талх	тн	21 184.0	22 141.4	22 498.4	26 297.7
	Нарийн боов	тн	10 924.5	24 063.5	11 503.0	28 848.0
	Хэвийн боов	тн	494.9	1 558.5	594.6	2 041.6
	Бялуу	тн	601.1	3 675.4	820.4	5 647.0
	Жигнэмэг	тн	410.4	1 289.9	646.9	1 893.3
	Гоймон	тн	2 231.8	2 116.2	3 191.7	1 742.1
Согтууруулах ундаа	Спирт	мян.л	10 030.6	27 047.6	10 761.3	29 265.5
	Архи	мян.л	25 470.6	91 454.8	26 801.8	100 747.6
	Дарс	мян.л	122.8	394.8	79.8	314.3
	Шар айраг	мян.л	57 133.6	84 053.0	65 124.6	97 863.1

Хүснэгт 26-гийн үргэлжлэл

Гол нэр төрлийн бүтээгдэхүүн		Хэмжих нэгж	2013		2014	
			Биет хэмжээ	Үнийн дүн /сая.төг/	Биет хэмжээ	Үнийн дүн /сая.төг/
Мах	Үхрийн мах	тн	7 373.7	39 694.1	5 496.4	30 065.5
	Хонины мах	тн	6 416.6	33 987.4	5 412.7	27 825.9
	Адууны мах	тн	2 354.6	10 500.0	2 237.5	10 165.3
	Ямааны мах	тн	3 614.1	15 581.7	3 636.7	15 652.7
	Тэмээний мах	тн	-	-	-	-
	Гахайн мах	тн	13.4	189.5	316.5	2 179.9
Махан бүтээгдэхүүн	Хиамны зүйл	тн	2 260.8	17 161.4	3 337.7	25 227.6
	Утсан, чанасан болон бусад боловсруулалт хийсэн мах	тн	63.0	403.7	25.8	121.0
	Дайвар бүтээгдэхүүн	тн	270.2	597.5	306.7	367.9
	Өлөн гэдэс	мян.гогцоо	696.1	2 491.2	407.3	1 023.4
	Махан консерв	тн	231.2	674.5	250.5	820.9
	Сүү	Шингэн сүү	мян.л	26 330.3	35 312.7	28 003.3
Сүүн бүтээгдэхүүн	Цөцгий	тн	15.2	101.2	4.2	30.6
	Тараг	мян.л	8 645.9	16 872.3	6 960.9	15 418.9
	Хоормог	мян.л	3.2	8.5	4.2	13.1
	Аруул	тн	115.2	1 168.6	144.9	1 552.9
	Цөцгийн тос	тн	148.0	1 062.2	130.6	1 135.1
	Өтгөн цөцгий	тн	1 023.6	2 245.1	1 311.6	2 983.2
	Өрөм, зөөхий	тн	2.5	12.0	3.5	10.6
	Шар тос	тн	2.1	20.8	-	-
	Масло	тн	0.1	0.8	-	-
	Бяслаг	тн	13.2	156.5	1.9	27.0
	Аарц	тн	123.5	683.7	105.0	798.7
	Ээдэмцэр	тн	-	-	0.0	0.1
	Зайрмаг	мян.ш	18 634.2	3 752.8	27 255.4	5 666.4
	Сүүний уураг	кг	49.7	117.0	-	-
Гурил	Дээд гурил	тн	45 789.1	30 334.3	45 217.6	41 231.8
	Нэгдүгээр гурил	тн	169 204.0	81 555.7	157 815.6	101 116.2
	Хоёрдугаар гурил	тн	31 519.1	11 580.4	25 181.2	10 929.5
	Малын тэжээл	тн	82 359.1	14 057.2	67 807.9	19 058.3
Гурилан бүтээгдэхүүн	Талх	тн	21 689.7	27 240.0	25 801.5	34 334.0
	Нарийн боов	тн	15 727.9	40 095.1	16 271.6	45 075.6
	Хэвийн боов	тн	866.5	3 238.9	466.9	1 624.7
	Бялуу	тн	833.6	6 177.4	979.6	7 651.9
	Жигнэмэг	тн	487.4	1 502.6	470.3	1 408.5
	Гоймон	тн	1 512.2	2 261.9	2 730.8	2 739.0
Согтууруулах ундаа	Спирт	мян.л	9 950.4	29 503.3	9 126.0	27 115.6
	Архи	мян.л	24 762.8	103 927.8	24 181.4	130 304.4
	Дарс	мян.л	78.3	316.5	76.7	347.3
	Шар айраг	мян.л	63 775.3	91 764.9	67 740.7	107 179.9

Хүснэгт 26-гийн үргэлжлэл

Гол нэр төрлийн бүтээгдэхүүн		Хэмжих нэгж	2015		2016	
			Биет хэмжээ	Үнийн дүн /сая.төг/	Биет хэмжээ	Үнийн дүн /сая.төг/
Мах	Үхрийн мах	тн	2 859.5	13 573.0	1 553.5	7 712.1
	Хонины мах	тн	3 243.2	13 777.5	1 493.1	6 448.6
	Адууны мах	тн	3 731.4	13 775.7	4 688.0	16 919.1
	Ямааны мах	тн	2 765.4	10 604.9	1 215.3	3 588.7
	Тэмээний мах	тн	-	-	-	-
	Гахайн мах	тн	485.8	1 909.0	747.8	2 783.9
Махан бүтээгдэхүүн	Хиамны зүйл	тн	3 361.0	27 053.2	4 628.3	37 546.5
	Утсан, чанасан болон бусад боловсруулалт хийсэн мах	тн	20.4	102.4	9.3	75.9
	Дайвар бүтээгдэхүүн	тн	218.9	287.3	176.5	196.8
	Өлөн гэдэс	мян.гогцоо	625.6	1 500.7	878.2	4 933.1
	Махан консерв	тн	81.8	662.0	158.0	1 275.9
	Сүү	Шингэн сүү	мян.л	26 947.7	54 080.8	29 512.9
Сүүн бүтээгдэхүүн	Цөцгий	тн	3.8	19.1	3.1	25.0
	Тараг	мян.л	7 015.3	15 477.3	7 863.5	22 849.5
	Хоормог	мян.л	8.8	29.4	9.0	34.4
	Аруул	тн	169.8	1 737.1	152.9	1 816.6
	Цөцгийн тос	тн	126.7	1 384.8	157.4	1 700.3
	Өтгөн цөцгий	тн	1 309.9	3 834.4	260.6	1 611.5
	Өрөм, зөөхий	тн	3.7	30.9	218.0	1 068.9
	Шар тос	тн	0.0	0.1	2.9	30.4
	Масло	тн	-	-	-	-
	Бяслаг	тн	2.8	50.9	0.0	0.3
	Аарц	тн	143.0	1 073.8	106.9	770.0
	Ээдэмцэр	тн	0.0	0.1	-	-
	Зайрмаг	мян.ш	24 628.4	5 923.1	32 611.8	6 966.2
	Сүүний уураг	кг	-	-	-	-
Гурил	Дээд гурил	тн	39 946.0	39 176.0	44 514.0	43 715.3
	Нэгдүгээр гурил	тн	145 008.2	110 296.5	148 505.0	110 350.0
	Хоёрдугаар гурил	тн	21 519.2	11 438.2	16 659.5	8 806.7
	Малын тэжээл	тн	67 094.7	23 217.4	58 983.4	17 730.5
Гурилан бүтээгдэхүүн	Талх	тн	23 977.3	41 496.8	22 282.9	40 648.5
	Нарийн боов	тн	15 858.9	44 575.0	15 510.3	43 234.8
	Хэвийн боов	тн	485.4	1 978.3	483.6	2 110.8
	Бялуу	тн	1 167.1	9 179.1	1 024.9	8 919.3
	Жигнэмэг	тн	478.8	1 416.2	491.3	1 431.0
	Гоймон	тн	2 027.5	2 026.5	4 050.5	6 547.5
Согтууруулах ундаа	Спирт	мян.л	8 668.6	31 296.4	8 647.7	35 009.5
	Архи	мян.л	21 131.9	144 858.0	23 808.1	203 069.5
	Дарс	мян.л	75.0	352.8	79.5	419.2
	Шар айраг	мян.л	74 857.2	159 402.7	75 732.3	114 544.4

Хүснэгт 26-гийн үргэлжлэл

Гол нэр төрлийн бүтээгдэхүүн		Хэмжих нэгж	2017		2018	
			Биет хэмжээ	Үнийн дүн /сая.төг/	Биет хэмжээ	Үнийн дүн /сая.төг/
Мах	Үхрийн мах	тн	3 742.4	19 509.5	5 546.4	25 798.2
	Хонины мах	тн	5 886.6	24 205.9	9 202.9	39 998.7
	Адууны мах	тн	13 393.5	44 491.1	24 015.7	113 210.6
	Ямааны мах	тн	2 515.5	8 632.9	6 456.7	25 356.5
	Тэмээний мах	тн	-	-	-	-
	Гахайн мах	тн	582.3	2 682.4	673.3	3 614.6
Махан бүтээгдэхүүн	Хиамны зүйл	тн	4 636.3	37 726.1	5 686.8	48 787.6
	Утсан, чанасан болон бусад боловсруулалт хийсэн мах	тн	27.2	278.9	1 870.8	12 987.2
	Дайвар бүтээгдэхүүн	тн	273.0	397.9	406.3	322.4
	Өлөн гэдэс	мян.гогцоо	779.9	7 241.4	600.9	4 226.8
	Махан консерв	тн	185.5	1 604.8	233.5	2 118.5
	Сүү	Шингэн сүү	мян.л	33 378.0	60 682.8	38 253.2
Сүүн бүтээгдэхүүн	Цөцгий	тн	3.4	29.7	5.1	46.4
	Тараг	мян.л	10 268.1	24 850.5	13 474.7	32 774.7
	Хоормог	мян.л	6.7	35.1	9.9	43.2
	Аруул	тн	159.7	2 154.3	144.4	2 094.6
	Цөцгийн тос	тн	143.7	1 778.2	142.4	2 431.8
	Өтгөн цөцгий	тн	155.9	1 286.8	177.4	1 499.2
	Өрөм, зөөхий	тн	195.1	409.9	367.0	1 375.6
	Шар тос	тн	3.5	33.0	158.7	600.8
	Масло	тн	-	-	-	-
	Бяслаг	тн	2.0	36.9	10.4	176.9
	Аарц	тн	137.9	948.5	221.4	3 345.9
	Ээдэмцэр	тн	0.0	0.1	0.0	0.2
	Зайрмаг	мян.ш	39 615.1	11 984.7	100 658.8	25 209.9
	Сүүний уураг	кг	-	-	-	-
Гурил	Дээд гурил	тн	47 213.9	47 556.4	68 309.8	72 809.4
	Нэгдүгээр гурил	тн	142 257.6	108 009.3	150 802.1	117 146.2
	Хоёрдугаар гурил	тн	19 052.6	9 442.2	19 791.4	10 748.8
	Малын тэжээл	тн	95 964.0	32 725.2	108 238.3	38 748.9
Гурилан бүтээгдэхүүн	Талх	тн	23 829.8	44 564.5	27 436.2	53 076.9
	Нарийн боов	тн	17 237.7	50 808.5	18 952.9	59 207.6
	Хэвийн боов	тн	511.3	2 019.1	509.4	2 242.3
	Бялуу	тн	1 621.6	14 118.3	2 143.6	19 542.5
	Жигнэмэг	тн	355.5	1 160.1	317.9	1 082.4
	Гоймон	тн	6 998.5	10 530.2	7 561.8	10 368.3
Согтууруулах ундаа	Спирт	мян.л	8 854.5	29 752.0	10 581.4	33 924.7
	Архи	мян.л	24 647.3	215 622.4	28 802.6	258 219.0
	Дарс	мян.л	102.6	495.9	110.3	589.9
	Шар айраг	мян.л	82 415.2	102 528.4	91 246.0	117 087.0

Хүснэгт 26-гийн үргэлжлэл

Гол нэр төрлийн бүтээгдэхүүн		Хэмжих нэгж	2019		2020	
			Биет хэмжээ	Үнийн дүн /сая.төг/	Биет хэмжээ	Үнийн дүн /сая.төг/
Мах	Үхрийн мах	тн	3 827.5	24 483.5	2 620.2	19 740.4
	Хонины мах	тн	8 272.9	45 617.4	6 801.2	43 307.6
	Адууны мах	тн	16147.18	84 960.04	10 618.3	50 852.8
	Ямааны мах	тн	3 480.5	17 150.1	4 110.6	24 969.2
	Тэмээний мах	тн	-	-	2.9	10.9
	Гахайн мах	тн	652.6	5 053.1	552.5	4 796.0
Махан бүтээгдэхүүн	Хиамны зүйл	тн	5 584.2	60 193.9	6 497.7	68 223.0
	Утсан, чанасан болон бусад боловсруулалт хийсэн мах	тн	2 446.5	20 084.4	2 941.4	17 785.0
	Дайвар бүтээгдэхүүн	тн	966.6	2 334.2	413.2	945.7
	Өлөн гэдэс	мян.гогцоо	704.0	8 491.6	577.6	7 818.0
	Махан консерв	тн	253.6	2 316.9	308.0	2 438.8
Сүү	Шингэн сүү	мян.л	40 448.9	78 688.4	44 986.1	96 708.6
Сүүн бүтээгдэхүүн	Цөцгий	тн	3.6	38.8	5.6	64.5
	Тараг	мян.л	13 745.0	34 624.1	15 894.9	43 477.7
	Хоормог	мян.л	9.1	47 182.9	4.8	37.2
	Ааруул	тн	158.2	2 427.8	132.2	2 183.1
	Цөцгийн тос	тн	203.9	3 253.8	250.0	4 251.7
	Өтгөн цөцгий	тн	190.0	1 636.1	178.7	1 724.8
	Өрөм, зөөхий	тн	528.1	2 010.4	572.8	2 399.9
	Шар тос	тн	131.5	614.3	16.5	401.3
	Масло	тн	-	-	-	-
	Бяслаг	тн	21.8	341.2	103.0	1 484.2
	Аарц	тн	484.9	8 830.3	563.5	11 940.6
	Ээдэмцэр	тн	0.0	0.0	0.8	9.8
	Зайрмаг	мян.ш	104 766.6	26 169.5	103 063.5	26 788.3
	Сүүний уураг	кг	-	-	-	-
Гурил	Дээд гурил	тн	48 216.3	47 997.9	51 612.4	52 970.8
	Нэгдүгээр гурил	тн	143 401.9	113 317.7	159 086.0	132 687.9
	Хоёрдугаар гурил	тн	17 314.6	9 230.0	24 415.7	13 154.8
	Малын тэжээл	тн	74 922.0	27 651.4	87 970.4	37 658.2
Гурилан бүтээгдэхүүн	Талх	тн	27 798.7	58 389.8	29 851.6	65 251.3
	Нарийн боов	тн	21 215.5	70 327.6	25 251.0	85 113.5
	Хэвийн боов	тн	640.1	3 419.2	638.2	3 608.6
	Бялуу	тн	2 469.8	23 018.0	2 750.1	25 823.7
	Жигнэмэг	тн	1 465.6	4 161.4	883.0	2 981.0
	Гоймон	тн	8 842.7	14 004.5	4 615.8	7 287.9
Согтууруулах ундаа	Спирт	мян.л	10 143.1	31 273.2	10 063.7	25 325.8
	Архи	мян.л	26 874.0	243 927.4	24 285.4	258 909.3
	Дарс	мян.л	281.5	2 873.2	300.2	2 811.9
	Шар айраг	мян.л	91 975.1	113 946.4	92 802.2	96 602.6

ХҮСНЭГТ 27. ГОЛ НЭР ТӨРЛИЙН БҮТЭЭГДЭХҮҮНИЙ ЭКСПОРТ, мянган.ам.доллароор

Бүтээгдэхүүний нэр, төрөл		Хэмжих нэгж	2007		2008	
			Тоо	Үнэ	Тоо	Үнэ
Мал	Адуу	толгой	8.0	48.0	129.0	102.3
	Үхэр	толгой	-	-	-	-
	Хонь ба ямаа	толгой	20.0	5.0	-	-
Мах	Үхрийн хөлдүү мах	кг	3 879 344.0	6 263.3	4 210 403.0	8 497.8
	Хонь, ямааны мах	кг	76 944.2	151.7	40 050.0	280.4
	Адууны мах	кг	7 072 796.0	9 769.0	6 097 064.0	10 983.6
	Гахайн мах	кг	-	-	-	-
Махан бүтээгдэхүүн	Малын дайвар бүтээгдэхүүн	кг	1 082 252.4	685.1	1 561 595.4	928.0
	Өлөн гэдэс, давсаг, гүзээ	кг	-	4 623.1	-	5 378.1
	Хиам, зайдас	кг	-	-	-	-
	Утсан, хатаасан мах, дайвар бүтээгдэхүүн	кг	6 626.0	57.4	1 621.6	18.5
Сүү, сүүн бүтээгдэхүүн	Шингэн сүү, цөцгий	л	-	-	261 187.9	209.1
	Тараг, цагаан идээ	кг	15 540.9	14.3	11.2	0.3
	Цөцгийн тос	кг	-	-	-	-
	Бяслаг ба аарц	кг	-	-	12 970.0	24.6
Гурил гурилан бүтээгдэхүүн	Улаан буудайн дээд гурил	кг	-	-	250.0	0.2
	Улаан буудайн 1-р зэргийн гурил	кг	-	-	-	-
	Улаан буудайн 2-р зэргийн гурил	кг	-	-	-	-
	Гоймон, банш, кускус	кг	120.0	0.1	50.0	-
Төмс, хүнсний ногоо	Төмс	кг	15 000.5	2.0	52 775.0	6.8
	Сонгино, саримс	кг	-	-	103 805.5	12.9
	Байцаа	кг	0.3	-	12 000.0	1.5
	Лууван, манжин, бусад үндэс үрт ногоо	кг	0.3	-	2 860.0	0.4
	Өргөст хэмх	кг	-	-	-	-
Согтууруулах ундаа	Ликёр, виски, коньяк, архи	л	95 239.0	198.6	92 862.3	304.4
	Усан үзмийн цэвэр дарс	л	7.5	-	-	-
	Шар айраг	л	16 396.0	3.5	10 023.8	3.8

Бүтээгдэхүүний нэр, төрөл		Хэмжих нэгж	2009		2010	
			Тоо	Үнэ	Тоо	Үнэ
Мал	Адуу	толгой	5 258.0	1 231.9	5 453.0	1 412.5
	Үхэр	толгой	798.0	194.1	-	-
	Хонь ба ямаа	толгой	1 169.0	68.5	-	-
Мах	Үхрийн хөлдүү мах	кг	8 818 488.0	17 789.1	3 806 283.0	8 063.9
	Хонь, ямааны мах	кг	585 161.0	774.4	12 082 134.2	25 850.0
	Адууны мах	кг	8 635 333.0	14 464.2	10 874 958.0	18 971.0
	Гахайн мах	кг	-	-	3 000.0	2.5
Махан бүтээгдэхүүн	Малын дайвар бүтээгдэхүүн	кг	568 405.7	430.8	2 048 647.8	1 499.5
	Өлөн гэдэс, давсаг, гүзээ	кг	-	5 702.6	939 330.4	8 274.2
	Хиам, зайдас	кг	411.4	2.3	40.0	0.1
	Утсан, хатаасан мах, дайвар бүтээгдэхүүн	кг	839.0	2.0	-	-
Сүү, сүүн бүтээгдэхүүн	Шингэн сүү, цөцгий	л	-	-	18.0	0.4
	Тараг, цагаан идээ	кг	142.0	0.3	20 000.0	20.0
	Цөцгийн тос	кг	20.0	0.1	-	-
	Бяслаг ба аарц	кг	10 000.0	20.0	-	-
Гурил гурилан бүтээгдэхүүн	Улаан буудайн дээд гурил	кг	-	-	1 800.0	0.9
	Улаан буудайн 1-р зэргийн гурил	кг	-	-	3.0	0.0
	Улаан буудайн 2-р зэргийн гурил	кг	-	-	65 000.0	15.2
	Гоймон, банш, кускус	кг	-	-	-	-
Төмс, хүнсний ногоо	Төмс	кг	-	-	-	-
	Сонгино, саримс	кг	-	-	-	-
	Байцаа	кг	-	-	-	-
	Лууван, манжин, бусад үндэс үрт ногоо	кг	-	-	-	-
	Өргөст хэмх	кг	-	-	-	-
Согтууруулах ундаа	Ликёр, виски, коньяк, архи	л	73 930.6	239.6	122 959.5	295.5
	Усан үзмийн цэвэр дарс	л	9.8	-	6 906.0	3.7
	Шар айраг	л	6 094.6	4.6	12 588.8	3.1

Бүтээгдэхүүний нэр, төрөл		Хэмжих нэгж	2011		2012	
			Тоо	Үнэ	Тоо	Үнэ
Мал	Адуу	толгой	41.0	55.7	41.0	36.1
	Үхэр	толгой	-	-	-	-
	Хонь ба ямаа	толгой	-	-	-	-
Мах	Үхрийн хөлдүү мах	кг	5 795 889.0	13 926.1	965 090.0	3 301.3
	Хонь, ямааны мах	кг	505 000.0	1 153.6	675 142.0	1 775.3
	Адууны мах	кг	3 865 148.4	8 837.4	1 462 115.6	4 765.3
	Гахайн мах	кг	-	-	-	-
Махан бүтээгдэхүүн	Малын дайвар бүтээгдэхүүн	кг	414 573.3	196.2	821 225.8	511.9
	Өлөн гэдэс, давсаг, гүзээ	кг	864 792.9	11 955.2	487 094.6	10 683.0
	Хиам, зайдас	кг	-	-	-	-
	Утсан, хатаасан мах, дайвар бүтээгдэхүүн	кг	120 100.0	13.0	1 805.0	13.0
Сүү, сүүн бүтээгдэхүүн	Шингэн сүү, цөцгий	л	-	-	-	-
	Тараг, цагаан идээ	кг	22.6	0.9	-	-
	Цөцгийн тос	кг	-	-	-	-
	Бяслаг ба аарц	кг	-	-	9.6	0.1
Гурил гурилан бүтээгдэхүүн	Улаан буудайн дээд гурил	кг	9.0	0.0	-	-
	Улаан буудайн 1-р зэргийн гурил	кг	-	-	-	-
	Улаан буудайн 2-р зэргийн гурил	кг	-	-	-	-
	Гоймон, банш, кускус	кг	347.0	0.3	200.0	0.1
Төмс, хүнсний ногоо	Төмс	кг	-	-	-	-
	Сонгино, саримс	кг	-	-	4.5	0.0
	Байцаа	кг	-	-	-	-
	Лууван, манжин, бусад үндэс үрт ногоо	кг	-	-	-	-
	Өргөст хэмх	кг	-	-	-	-
Согтууруулах ундаа	Ликёр, виски, коньяк, архи	л	48 497.9	218.9	19 198.0	232.0
	Усан үзмийн цэвэр дарс	л	-	-	360.0	1.2
	Шар айраг	л	1 800.0	0.4	17 091.0	13.7

Хүснэгт 27-гийн үргэлжлэл

Бүтээгдэхүүний нэр, төрөл		Хэмжих нэгж	2013		2014	
			Тоо	Үнэ	Тоо	Үнэ
Мал	Адуу	толгой	47.0	32.9	73.0	37.8
	Үхэр	толгой	-	-	-	-
	Хонь ба ямаа	толгой	-	-	-	-
Мах	Үхрийн хөлдүү мах	кг	-	-	480 000.0	1 590.6
	Хонь, ямааны мах	кг	403 418.4	2 209.3	-	-
	Адууны мах	кг	2 597 800.0	7 573.0	1 822 151.1	4 971.5
	Гахайн мах	кг	-	-	-	-
Махан бүтээгдэхүүн	Малын дайвар бүтээгдэхүүн	кг	790 424.2	1 320.9	202 793.2	238.9
	Өлөн гэдэс, давсаг, гүзээ	кг	592 629.4	11 716.5	377 450.0	8 036.8
	Хиам, зайдас	кг	-	-	-	-
	Утсан, хатаасан мах, дайвар бүтээгдэхүүн	кг	-	-	65 020.0	277.5
Сүү, сүүн бүтээгдэхүүн	Шингэн сүү, цөцгий	л	-	-	-	-
	Тараг, цагаан идээ	кг	12.0	0.1	13.2	0.1
	Цөцгийн тос	кг	-	-	-	-
	Бяслаг ба аарц	кг	84.8	1.2	-	-
Гурил гурилан бүтээгдэхүүн	Улаан буудайн дээд гурил	кг	-	-	-	-
	Улаан буудайн 1-р зэргийн гурил	кг	-	-	-	-
	Улаан буудайн 2-р зэргийн гурил	кг	1 850 000.0	508.8	-	-
	Гоймон, банш, кускус	кг	11 350.0	32.4	5 741.0	5.0
Төмс, хүнсний ногоо	Төмс	кг	2 487 696.0	391.7	4 483 776.5	571.8
	Сонгино, саримс	кг	-	-	-	-
	Байцаа	кг	-	-	-	-
	Лууван, манжин, бусад үндэс үрт ногоо	кг	-	-	-	-
	Өргөст хэмх	кг	-	-	-	-
Согтууруулах ундаа	Ликёр, виски, коньяк, архи	л	154 926.5	1 304.5	53 053.4	394.6
	Усан үзмийн цэвэр дарс	л	-	-	1 037.3	10.0
	Шар айраг	л	90.0	0.7	6 297.3	9.1

Хүснэгт 27-гийн үргэлжлэл

Бүтээгдэхүүний нэр, төрөл		Хэмжих нэгж	2015		2016	
			Тоо	Үнэ	Тоо	Үнэ
Мал	Адуу	толгой	8 923.0	2 986.8	6 472.0	1 539.0
	Үхэр	толгой	97.0	21.9	-	-
	Хонь ба ямаа	толгой	-	-	-	-
Мах	Үхрийн хөлдүү мах	кг	847 650.0	2 621.9	695 085.0	1 592.3
	Хонь, ямааны мах	кг	39 000.0	117.0	238 001.0	361.5
	Адууны мах	кг	3 856 880.0	7 318.5	7 983 574.8	14 392.6
	Гахайн мах	кг	-	-	-	-
Махан бүтээгдэхүүн	Малын дайвар бүтээгдэхүүн	кг	42 692.8	88.3	8 432.6	59.2
	Өлөн гэдэс, давсаг, гүзээ	кг	432 723.7	8 863.2	503 756.7	6 645.2
	Хиам, зайдас	кг	1 340.4	5.3	12 524.8	38.1
	Утсан, хатаасан мах, дайвар бүтээгдэхүүн	кг	7 334.7	28.5	23 010.2	93.9
Сүү, сүүн бүтээгдэхүүн	Шингэн сүү, цөцгий	л	-	-	360.0	0.4
	Тараг, цагаан идээ	кг	1 300.0	3.8	23 274.8	53.6
	Цөцгийн тос	кг	9.9	0.1	1 690.0	6.5
	Бяслаг ба аарц	кг	130.0	0.7	10 542.1	55.4
Гурил гурилан бүтээгдэхүүн	Улаан буудайн дээд гурил	кг	-	-	4 885.0	2.3
	Улаан буудайн 1-р зэргийн гурил	кг	1 380 800.0	692.0	130.0	0.1
	Улаан буудайн 2-р зэргийн гурил	кг	-	-	55.0	0.0
	Гоймон, банш, кускус	кг	11 925.0	13.3	83 438.0	175.2
Төмс, хүнсний ногоо	Төмс	кг	-	-	-	-
	Сонгино, саримс	кг	-	-	-	-
	Байцаа	кг	-	-	-	-
	Лууван, манжин, бусад үндэс үрт ногоо	кг	739 000.0	112.1	-	-
	Өргөст хэмх	кг	-	-	-	-
Согтууруулах ундаа	Ликёр, виски, коньяк, архи	л	17 917.9	92.8	30 195.0	141.8
	Усан үзмийн цэвэр дарс	л	1 560.0	13.7	1 525.5	13.0
	Шар айраг	л	75 438.2	75.1	162 377.8	1 183.0

Хүснэгт 27-гийн үргэлжлэл

Бүтээгдэхүүний нэр, төрөл		Хэмжих нэгж	2017		2018	
			Тоо	Үнэ	Тоо	Үнэ
Мал	Адуу	толгой	117.0	110.0	171.0	180.1
	Үхэр	толгой	-	-	-	-
	Хонь ба ямаа	толгой	-	-	1 050.0	40.7
Мах	Үхрийн хөлдүү мах	кг	600 000.0	1 643.3	1 054 582.5	3 175.8
	Хонь, ямааны мах	кг	2 601 590.4	8 267.0	6 131 117.8	15 567.7
	Адууны мах	кг	26 118 706.0	44 529.2	32 200 812.0	64 974.0
	Гахайн мах	кг	-	-	-	-
Махан бүтээгдэхүүн	Малын дайвар бүтээгдэхүүн	кг	127 859.7	189.4	1 631 250.6	2 179.7
	Өлөн гэдэс, давсаг, гүзээ	кг	470 574.2	6 440.2	637 729.7	8 683.6
	Хиам, зайдас	кг	25 310.5	126.3	158 690.0	620.8
	Утсан, хатаасан мах, дайвар бүтээгдэхүүн	кг	29 443.0	233.4	18 716.0	131.3
Сүү, сүүн бүтээгдэхүүн	Шингэн сүү, цөцгий	л	1 360.0	2.3	1 980.0	2.0
	Тараг, цагаан идээ	кг	65 776.9	441.8	30 306.0	91.6
	Цөцгийн тос	кг	117.3	0.8	375.0	6.2
	Бяслаг ба аарц	кг	15 097.6	127.5	6 071.0	76.6
Гурил гурилан бүтээгдэхүүн	Улаан буудайн дээд гурил	кг	70 000.0	21.0	4 000.0	1.5
	Улаан буудайн 1-р зэргийн гурил	кг	100.0	0.0	-	-
	Улаан буудайн 2-р зэргийн гурил	кг	65 000.0	16.8	-	-
	Гоймон,банш,кускус	кг	57 764.6	46.9	37 245.7	29.8
Төмс, хүнсний ногоо	Төмс	кг	619 567.3	94.1	-	-
	Сонгино, саримс	кг	80.0	3.8	-	-
	Байцаа	кг	-	-	-	-
	Лууван, манжин, бусад үндэс үрт ногоо	кг	419 170.0	46.4	-	-
	Өргөст хэмх	кг	-	-	-	-
Согтууруулах ундаа	Ликёр, виски, коньяк, архи	л	14 385.4	65.4	28 939.0	149.8
	Усан үзмийн цэвэр дарс	л	11 161.5	57.5	144.0	2.8
	Шар айраг	л	329 721.8	473.2	360 658.4	382.9

Хүснэгт 27-гийн үргэлжлэл

Бүтээгдэхүүний нэр, төрөл		Хэмжих нэгж	2019		2020	
			Тоо	Үнэ	Тоо	Үнэ
Мал	Адуу	толгой	215.0	282.8	142.0	42.4
	Үхэр	толгой	-	-	-	-
	Хонь ба ямаа	толгой	-	-	29 808.0	878.6
Мах	Үхрийн хөлдүү мах	кг	-	-	-	-
	Хонь, ямааны мах	кг	7 041 921.4	24 164.6	1 802 248.9	4 828.3
	Адууны мах	кг	30 834 881.2	57 688.6	17 567 760.0	33 047.5
	Гахайн мах	кг	-	-	-	-
Махан бүтээгдэхүүн	Малын дайвар бүтээгдэхүүн	кг	2 357 940.0	2 509.4	1 200 884.0	1 257.1
	Өлөн гэдэс, давсаг, гүзээ	кг	568 048.8	8 627.5	857 263.7	9 269.5
	Хиам, зайдас	кг	10 126.0	50.4	-	-
	Утсан, хатаасан мах, дайвар бүтээгдэхүүн	кг	31 525.0	163.8	80 360.0	403.1
Сүү, сүүн бүтээгдэхүүн	Шингэн сүү, цөцгий	л	-	-	-	-
	Тараг, цагаан идээ	кг	1 673.4	2.0	199 298.8	119.5
	Цөцгийн тос	кг	2 000.0	44.9	299.6	2.4
	Бяслаг ба аарц	кг	3 333.2	15.8	42 039.4	227.2
Гурил гурилан бүтээгдэхүүн	Улаан буудайн дээд гурил	кг	-	-	-	-
	Улаан буудайн 1-р зэргийн гурил	кг	-	-	-	-
	Улаан буудайн 2-р зэргийн гурил	кг	-	-	-	-
	Гоймон, банш, кускус	кг	36 266.7	28.0	10 795.0	9.5
Төмс, хүнсний ногоо	Төмс	кг	-	-	-	-
	Сонгино, саримс	кг	3.0	0.1	-	-
	Байцаа	кг	-	-	-	-
	Лууван, манжин, бусад үндэс үрт ногоо	кг	-	-	-	-
	Өргөст хэмх	кг	-	-	-	-
Согтууруулах ундаа	Ликёр, виски, коньяк, архи	л	33 867.2	242.5	50 242.5	696.0
	Усан үзмийн цэвэр дарс	л	45.0	0.7	-	-
	Шар айраг	л	511 576.8	531.6	152 796.0	158.6

ХҮСНЭГТ 28. ГОЛ НЭР ТӨРЛИЙН БҮТЭЭГДЭХҮҮНИЙ ИМПОРТ, мянган.ам.доллаароор

Бүтээгдэхүүний нэр төрөл		Хэмжих нэгж	2007		2008	
			Тоо	Үнэ	Тоо	Үнэ
Мал	Адуу	толгой	69.0	31.6	124.0	137.0
	Үхэр	толгой	143.0	27.9	299.0	307.7
	Хонь ба ямаа.	толгой	-	-	-	-
Мах	Үхрийн шинэ мах	кг	-	-	2 493.4	38.6
	Үхрийн хөлдүү мах	кг	7 060.4	71.1	8.0	1.2
	Хонь, ямааны мах	кг	921.1	7.2	246.2	2.4
	Гахайн мах	кг	56 033.7	96.7	83 207.7	145.5
Махан бүтээгдэхүүн	Малын дайвар бүтээгдэхүүн	кг	-	-	6.0	0.1
	Хиам, зайдас	кг	6 114.8	17.1	10 088.9	34.2
	Тэжээвэр шувуудын мах ба дайвар бүтээгдэхүүн.	кг	1 071 619.1	1 264.2	2 249 375.3	3 000.3
	Утсан, хатаасан мах, дайвар бүтээгдэхүүн	кг	7 511.4	21.0	479.0	4.7
Сүү, сүүн бүтээгдэхүүн	Шингэн сүү, цөцгий	л	3 464 555.6	1 881.0	4 849 946.5	3 921.7
	Тараг, цагаан идээ	кг	557 943.9	795.0	665 851.3	1 283.8
	Цөцгийн тос	кг	114 525.4	223.6	77 120.4	212.8
	Бяслаг ба аарц.	кг	333 637.0	1 051.7	232 840.2	1 170.0
Гурил гурилан бүтээгдэхүүн	Улаанбуудайн дээд гурил	кг	15 550 116.8	5 096.2	30 938 152.9	14 295.0
	Улаанбуудайн 1-р зэргийн гурил	кг	92 085 079.6	23 014.8	97 595 831.9	38 892.2
	Улаанбуудайн 2-р зэргийн гурил	кг	4 651 040.5	937.2	4 340 130.0	1 497.2
	Гоймон, банш, кускус	кг	4 334 789.7	2 834.0	5 735 058.5	5 685.0
	Талх, амтлаг гурилан зүйлс	кг	9 182 753.0	12 559.3	11 210 564.3	21 184.7
Төмс, хүнсний ногоо	Төмс	кг	30 170 184.3	3 629.8	35 445 785.0	5 086.2
	Сонгино, саримс	кг	1 936 810.3	364.7	14 358 858.0	2 039.4
	Байцаа	кг	12 964 960.6	1 504.7	20 565 259.1	2 645.5
	Лууван, манжин, бусад үндэс үрт ногоо	кг	5 487 186.0	567.3	5 750 709.4	642.5
	Өргөст хэмх	кг	1 838 512.5	388.3	4 242 839.9	891.7
Согтууруулах ундаа	Этилийн спирт	л	-	-	-	-
	Ликёр, виски, коньяк, архи	л	178 708.6	1 939.1	178 218.4	2 621.0
	Усан үзмийн цэвэр дарс	л	2 419 497.2	5 099.3	2 040 857.9	5 094.3
	Шар айраг	л	17 041 046.4	10 777.8	20 469 118.3	13 621.3

Хүснэгт 28-ын үргэлжлэл

Бүтээгдэхүүний нэр төрөл		Хэмжих нэгж	2009		2010	
			Тоо	Үнэ	Тоо	Үнэ
Мал	Адуу	толгой	72.0	111.5	436.0	294.6
	Үхэр	толгой	50.0	33.8	178.0	90.8
	Хонь ба ямаа.	толгой	-	-	-	-
Мах	Үхрийн шинэ мах	кг	1 366.7	14.0	12 060.2	144.9
	Үхрийн хөлдүү мах	кг	18.5	0.8	-	-
	Хонь, ямааны мах	кг	-	-	2 832.6	36.1
	Гахайн мах	кг	14 000.0	25.6	246 031.1	531.8
Махан бүтээгдэхүүн	Малын дайвар бүтээгдэхүүн	кг	-	-	15 051.0	12.9
	Хиам, зайдас	кг	10 276.5	35.7	73 986.5	325.1
	Тэжээвэр шувуудын мах ба дайвар бүтээгдэхүүн.	кг	2 432 273.0	3 552.5	4 827 240.1	5 877.0
	Утсан, хатаасан мах, дайвар бүтээгдэхүүн	кг	308.6	2.2	105 659.8	183.0
Сүү, сүүн бүтээгдэхүүн	Шингэн сүү, цөцгий	л	993 631.9	771.9	194 071.6	220.5
	Тараг, цагаан идээ	кг	643 459.3	1 062.6	690 109.7	1 247.8
	Цөцгийн тос	кг	83 244.2	194.4	106 072.2	440.4
	Бяслаг ба аарц.	кг	140 999.3	554.3	275 287.6	1 163.3
Гурил гурилан бүтээгдэхүүн	Улаанбуудайн дээд гурил	кг	32 508 870.7	10 174.8	17 094 330.8	4 961.8
	Улаанбуудайн 1-р зэргийн гурил	кг	69 439 573.6	19 234.6	45 597 516.7	10 088.1
	Улаанбуудайн 2-р зэргийн гурил	кг	3 767 500.0	1 021.3	2 137 500.0	514.5
	Гоймон, банш, кускус	кг	6 268 624.3	5 502.4	8 786 954.9	7 992.8
	Талх, амтлаг гурилан зүйлс	кг	9 210 126.6	16 060.6	11 863 007.4	20 417.2
Төмс, хүнсний ногоо	Төмс	кг	23 215 155.5	3 183.4	8 504 979.0	1 846.2
	Сонгино, саримс	кг	11 230 445.4	2 186.7	14 594 534.1	2 982.9
	Байцаа	кг	19 809 077.4	2 804.9	25 148 549.4	3 716.1
	Лууван, манжин, бусад үндэс үрт ногоо	кг	15 116 309.6	2 228.2	10 145 456.1	1 737.5
	Өргөст хэмх	кг	970 594.0	303.3	1 396 919.0	432.5
Согтууруулах ундаа	Этилийн спирт	л	-	-	-	-
	Ликёр, виски, коньяк, архи	л	124 463.8	1 391.8	154 602.2	2 185.3
	Усан үзмийн цэвэр дарс	л	979 896.4	2 324.2	1 673 867.7	4 045.1
	Шар айраг	л	10 629 803.8	7 254.1	18 847 787.5	12 166.3

Хүснэгт 28-ын үргэлжлэл

Бүтээгдэхүүний нэр төрөл		Хэмжих нэгж	2011		2012	
			Тоо	Үнэ	Тоо	Үнэ
Мал	Адуу	толгой	166.0	112.6	270.0	209.1
	Үхэр	толгой	446.0	1 284.9	176.0	1 141.8
	Хонь ба ямаа.	толгой	-	-	-	-
Мах	Үхрийн шинэ мах	кг	15 402.5	263.6	16 138.7	288.6
	Үхрийн хөлдүү мах	кг	1 265.5	23.6	11 817.8	56.9
	Хонь, ямааны мах	кг	7 290.8	104.5	17 839.6	133.5
	Гахайн мах	кг	1 151 623.5	3 414.7	1 728 611.7	5 027.1
Махан бүтээгдэхүүн	Малын дайвар бүтээгдэхүүн	кг	30 516.0	31.0	50 709.7	72.3
	Хиам, зайдас	кг	22 971.7	105.9	36 619.0	104.2
	Тэжээвэр шувуудын мах ба дайвар бүтээгдэхүүн.	кг	5 999 250.5	7 372.7	8 275 416.4	12 549.8
	Утсан, хатаасан мах, дайвар бүтээгдэхүүн	кг	21 156.8	64.5	5 051.7	10.3
Сүү, сүүн бүтээгдэхүүн	Шингэн сүү, цөцгий	л	121 393.5	151.7	729 594.8	800.9
	Тараг, цагаан идээ	кг	803 175.5	1 600.8	822 719.2	1 798.9
	Цөцгийн тос	кг	101 434.9	450.4	108 292.0	493.8
	Бяслаг ба аарц.	кг	346 353.6	1 692.8	493 433.4	2 114.5
Гурил гурилан бүтээгдэхүүн	Улаанбуудайн дээд гурил	кг	28 909 657.6	11 259.5	22 662 796.1	8 424.9
	Улаанбуудайн 1-р зэргийн гурил	кг	37 906 048.0	12 531.4	26 356 485.5	7 839.1
	Улаанбуудайн 2-р зэргийн гурил	кг	10 438.0	2.9	487.6	0.2
	Гоймон, банш, кускус	кг	11 179 308.4	12 650.6	12 219 608.7	17 137.4
	Талх, амтлаг гурилан зүйлс	кг	14 752 067.3	28 106.1	14 973 019.7	30 809.5
Төмс, хүнсний ногоо	Төмс	кг	5 779 990.2	1 851.4	3 162 439.9	866.1
	Сонгино, саримс	кг	15 242 744.4	2 843.5	10 477 145.7	1 861.1
	Байцаа	кг	34 306 551.9	5 201.6	34 523 227.3	5 156.6
	Лууван, манжин, бусад үндэс үрт ногоо	кг	20 594 216.3	2 947.4	18 462 496.3	2 648.6
	Өргөст хэмх	кг	1 131 007.5	474.8	1 283 233.1	380.6
Согтууруулах ундаа	Этилийн спирт	л	-	-	2 001.0	12.5
	Ликёр, виски, коньяк, архи	л	398 110.2	4 442.2	543 037.1	7 401.0
	Усан үзмийн цэвэр дарс	л	2 260 708.0	6 221.0	2 166 481.7	6 530.2
	Шар айраг	л	21 943 255.8	13 501.3	28 674 544.1	18 030.7

Хүснэгт 28-ын үргэлжлэл

Бүтээгдэхүүний нэр төрөл		Хэмжих нэгж	2013		2014	
			Тоо	Үнэ	Тоо	Үнэ
Мал	Адуу	толгой	144.0	130.6	159.0	123.5
	Үхэр	толгой	50.0	370.6	885.0	3 271.0
	Хонь ба ямаа.	толгой	214.0	214.1	48.0	13.5
Мах	Үхрийн шинэ мах	кг	11 209.2	217.7	4 097.9	77.8
	Үхрийн хөлдүү мах	кг	70 807.5	276.7	2 752.9	56.3
	Хонь, ямааны мах	кг	1 022.1	17.4	-	-
	Гахайн мах	кг	1 643 015.1	4 606.6	1 981 871.5	5 001.1
Махан бүтээгдэхүүн	Малын дайвар бүтээгдэхүүн	кг	69 760.0	81.6	192 741.5	236.7
	Хиам, зайдас	кг	62 897.9	216.7	56 442.5	218.4
	Тэжээвэр шувуудын мах ба дайвар бүтээгдэхүүн.	кг	9 309 623.3	15 870.8	8 870 824.1	15 537.4
	Утсан, хатаасан мах, дайвар бүтээгдэхүүн	кг	48 935.8	247.0	57 221.6	323.1
Сүү, сүүн бүтээгдэхүүн	Шингэн сүү, цөцгий	л	189 480.1	254.3	191 656.4	243.2
	Тараг, цагаан идээ	кг	1 110 113.8	2 231.3	904 375.5	1 716.8
	Цөцгийн тос	кг	139 380.0	637.2	143 243.1	727.2
	Бяслаг ба аарц.	кг	801 890.8	3 608.8	889 023.2	3 872.0
Гурил гурилан бүтээгдэхүүн	Улаанбуудайн дээд гурил	кг	17 062 909.2	7 903.1	13 500 396.8	5 444.4
	Улаанбуудайн 1-р зэргийн гурил	кг	5 531 059.7	1 739.9	3 087 681.0	1 001.2
	Улаанбуудайн 2-р зэргийн гурил	кг	858.5	1.2	12 118.4	6.7
	Гоймон, банш, кускус	кг	13 682 520.7	21 559.0	11 247 417.2	18 294.5
	Талх, амтлаг гурилан зүйлс	кг	14 731 063.1	31 732.9	14 422 215.9	31 413.3
Төмс, хүнсний ногоо	Төмс	кг	31 985.0	10.5	5 409 524.2	1 008.3
	Сонгино, саримс	кг	16 241 113.6	2 781.1	19 074 749.9	3 584.9
	Байцаа	кг	23 094 422.6	3 617.0	23 899 081.0	4 424.6
	Лууван, манжин, бусад үндэс үрт ногоо	кг	10 427 565.2	1 516.2	9 112 833.9	1 483.5
	Өргөст хэмх	кг	3 044 678.0	791.9	2 980 605.0	825.9
Согтууруулах ундаа	Этилийн спирт	л	78.3	0.8	763.0	12.5
	Ликёр, виски, коньяк, архи	л	422 897.9	5 706.7	459 017.7	7 039.3
	Усан үзмийн цэвэр дарс	л	1 477 878.0	6 188.8	1 778 995.7	6 699.2
	Шар айраг	л	33 208 000.1	18 840.1	21 676 348.5	11 737.2

Хүснэгт 28-ын үргэлжлэл

Бүтээгдэхүүний нэр төрөл		Хэмжих нэгж	2015		2016	
			Тоо	Үнэ	Тоо	Үнэ
Мал	Адуу	толгой	434.0	389.8	279.0	179.3
	Үхэр	толгой	5.0	1.6	122.0	253.1
	Хонь ба ямаа.	толгой	20.0	5.0	117.0	40.2
Мах	Үхрийн шинэ мах	кг	2 724.5	47.0	5 454.1	107.5
	Үхрийн хөлдүү мах	кг	1 973.2	44.2	78 316.0	178.9
	Хонь, ямааны мах	кг	-	-	60 701.0	90.5
	Гахайн мах	кг	1 795 649.0	3 469.4	1 591 430.8	3 964.2
Махан бүтээгдэхүүн	Малын дайвар бүтээгдэхүүн	кг	322 197.0	319.5	95 218.0	87.1
	Хиам, зайдас	кг	90 736.5	288.8	42 708.8	137.3
	Тэжээвэр шувуудын мах ба дайвар бүтээгдэхүүн.	кг	5 826 311.7	10 831.5	7 372 315.7	12 630.6
	Утсан, хатаасан мах, дайвар бүтээгдэхүүн	кг	37 141.9	186.5	39 510.4	169.1
Сүү, сүүн бүтээгдэхүүн	Шингэн сүү, цөцгий	л	197 247.1	161.6	4 464.0	4.4
	Тараг, цагаан идээ	кг	855 999.2	1 135.2	783 852.4	1 068.4
	Цөцгийн тос	кг	224 191.1	847.2	292 366.3	1 064.1
	Бяслаг ба аарц.	кг	924 692.1	3 558.3	720 746.0	2 648.9
Гурил гурилан бүтээгдэхүүн	Улаанбуудайн дээд гурил	кг	8 936 664.0	2 999.9	21 013 267.0	5 916.6
	Улаанбуудайн 1-р зэргийн гурил	кг	10 826 668.0	2 855.2	8 355 020.0	2 148.2
	Улаанбуудайн 2-р зэргийн гурил	кг	-	-	480 000.0	108.6
	Гоймон, банш, кускус	кг	10 954 762.1	16 397.5	10 211 289.9	14 472.3
	Талх, амтлаг гурилан зүйлс	кг	13 678 941.0	26 458.1	14 708 908.4	28 378.1
Төмс, хүнсний ногоо	Төмс	кг	17 058 918.5	3 468.2	656 033.4	215.2
	Сонгино, саримс	кг	8 623 304.7	2 227.3	12 441 664.4	2 714.2
	Байцаа	кг	24 487 856.8	4 603.3	24 587 497.1	4 885.3
	Лууван, манжин, бусад үндэс үрт ногоо	кг	2 297 109.4	518.4	8 597 232.0	1 595.5
	Өргөст хэмх	кг	3 284 218.0	776.6	1 845 170.8	434.7
Согтууруулах ундаа	Этилийн спирт	л	533.7	3.4	377.0	1.6
	Ликёр, виски, коньяк, архи	л	417 132.9	4 865.7	769 230.1	5 411.9
	Усан үзмийн цэвэр дарс	л	1 448 336.4	5 059.2	1 277 151.8	4 177.4
	Шар айраг	л	15 860 521.8	7 193.5	16 684 900.3	6 861.9

Хүснэгт 28-ын үргэлжлэл

Бүтээгдэхүүний нэр төрөл		Хэмжих нэгж	2017		2018	
			Тоо	Үнэ	Тоо	Үнэ
Мал	Адуу	толгой	371.0	232.8	367.0	261.2
	Үхэр	толгой	370.0	627.6	-	-
	Хонь ба ямаа.	толгой	687.0	624.6	200.0	138.9
Мах	Үхрийн шинэ мах	кг	4 119.8	85.8	-	-
	Үхрийн хөлдүү мах	кг	1 865.0	32.1	3 165.3	80.5
	Хонь, ямааны мах	кг	-	-	-	-
	Гахайн мах	кг	2 430 534.0	6 023.2	3 061 893.8	6 896.2
Махан бүтээгдэхүүн	Малын дайвар бүтээгдэхүүн	кг	176 426.0	187.7	278 411.0	355.7
	Хиам, зайдас	кг	187 339.1	404.5	40 304.7	123.6
	Тэжээвэр шувуудын мах ба дайвар бүтээгдэхүүн.	кг	9 378 200.2	14 823.7	11 642 071.4	21 490.7
	Утсан, хатаасан мах, дайвар бүтээгдэхүүн	кг	6 533.8	43.5	28 671.1	121.3
Сүү, сүүн бүтээгдэхүүн	Шингэн сүү, цөцгий	л	61 333.4	234.1	101 458.9	309.6
	Тараг, цагаан идээ	кг	1 133 940.8	1 852.2	1 475 524.5	2 514.8
	Цөцгийн тос	кг	408 813.2	1 918.3	327 480.9	1 659.5
	Бяслаг ба аарц.	кг	1 067 076.3	4 203.4	1 396 208.5	5 488.5
Гурил гурилан бүтээгдэхүүн	Улаанбуудайн дээд гурил	кг	-	-	-	-
	Улаанбуудайн 1-р зэргийн гурил	кг	-	-	-	-
	Улаанбуудайн 2-р зэргийн гурил	кг	-	-	-	-
	Гоймон, банш, кускус	кг	11 402 800.6	17 535.9	12 628 722.4	21 731.3
	Талх, амтлаг гурилан зүйлс	кг	14 511 670.0	29 494.5	17 370 450.0	34 526.4
Төмс, хүнсний ногоо	Төмс	кг	441 443.5	109.9	2 891 960.6	568.1
	Сонгино, саримс	кг	17 374 781.1	3 694.1	28 113 563.3	4 742.5
	Байцаа	кг	30 041 102.3	5 536.4	28 346 209.2	5 432.0
	Лууван, манжин, бусад үндэс үрт ногоо	кг	9 949 677.0	1 810.8	9 636 991.9	1 682.9
	Өргөст хэмх	кг	728 632.1	169.0	824 634.8	210.4
Согтууруулах ундаа	Этилийн спирт	л	-	-	520.8	2.4
	Ликёр, виски, коньяк, архи	л	882 121.9	8 788.7	1 169 698.9	11 249.5
	Усан үзмийн цэвэр дарс	л	1 807 879.4	6 560.9	2 087 430.9	7 647.6
	Шар айраг	л	6 386 021.5	3 781.3	7 355 918.6	4 762.3

Хүснэгт 28-ын үргэлжлэл

Бүтээгдэхүүний нэр төрөл		Хэмжих нэгж	2019		2020	
			Тоо	Үнэ	Тоо	Үнэ
Мал	Адуу	толгой	675.0	498.5	39.0	25.3
	Үхэр	толгой	354.0	610.2	96.0	313.7
	Хонь ба ямаа.	толгой	-	-	-	-
Мах	Үхрийн шинэ мах	кг	68.9	1.6	-	-
	Үхрийн хөлдүү мах	кг	3 083.4	67.8	7 476.5	85.2
	Хонь, ямааны мах	кг	119 412.0	423.1	-	-
	Гахайн мах	кг	2 050 347.8	5 923.0	3 357 305.2	8 790.1
Махан бүтээгдэхүүн	Малын дайвар бүтээгдэхүүн	кг	225 280.7	225.7	379 918.4	381.6
	Хиама, зайдас	кг	58 226.9	135.6	46 385.8	175.1
	Тэжээвэр шувуудын мах ба дайвар бүтээгдэхүүн.	кг	13 215 027.6	24 597.9	15 059 108.4	23 554.2
	Утсан, хатаасан мах, дайвар бүтээгдэхүүн	кг	27 024.9	87.4	33 420.5	249.8
Сүү, сүүн бүтээгдэхүүн	Шингэн сүү, цөцгий	л	115 380.7	431.2	123 711.8	412.6
	Тараг, цагаан идээ	кг	1 992 375.8	3 650.1	2 429 285.9	4 312.0
	Цөцгийн тос	кг	225 850.8	1 328.4	264 475.5	1 391.5
	Бяслаг ба аарц.	кг	1 533 515.2	6 032.0	1 745 677.6	7 065.0
Гурил гурилан бүтээгдэхүүн	Улаанбуудайн дээд гурил	кг	2 855 817.0	942.5	1 211 200.0	455.1
	Улаанбуудайн 1-р зэргийн гурил	кг	26 596.0	11.8	-	-
	Улаанбуудайн 2-р зэргийн гурил	кг	3 456.0	1.4	75,000.0	16.9
	Гоймон, банш, кускус	кг	11 894 667.6	22 668.8	12 965 213.4	22 298.6
	Талх, амтлаг гурилан зүйлс	кг	18 793 350.2	39 438.6	18 399 500.4	38 396.7
Төмс, хүнсний ногоо	Төмс	кг	385 037.0	79.5	8 900.0	2.0
	Сонгино, саримс	кг	18 406 346.0	3 063.8	22 422 797.9	4 303.4
	Байцаа	кг	29 438 071.9	5 325.9	28 082 920.5	5 726.5
	Лууван, манжин, бусад үндэс үрт ногоо	кг	8 343 220.0	1 594.0	4 698 370.5	896.6
	Өргөст хэмх	кг	483 609.3	129.9	333 234.5	83.7
Согтууруулах ундаа	Этилийн спирт	л	8.0	0.9	1 510.0	5.7
	Ликёр, виски, коньяк, архи	л	1 327 813.3	13 810.7	1 414 756.5	13 949.8
	Усан үзмийн цэвэр дарс	л	1 750 221.4	6 339.8	1 548 714.8	5 672.9
	Шар айраг	л	5 304 446.2	4 475.6	6 125 589.6	5 450.2

ХҮСНЭГТ 29. АРХИ, ШАР АЙРАГ, СПИРТТИЙН ҮЙЛДВЭРЛЭЛ, биет хэмжээгээр

Бүтээгдэхүүн	2007	2008	2009	2010	2011	2012	2013
	мянган литр						
Үйлдвэрлэл	36 685.0	43 465.7	57 447.1	68 884.3	86 170.1	95 324.3	98 566.8
Экспорт	111.6	103.9	76.1	134.2	50.3	30.9	137.1
Импорт	19 629.4	22 741.9	11 727.7	20 834.9	24 963.6	31 799.0	35 531.6
Үйлдвэрлэл, импортын хангалт	56 202.8	66 103.7	69 098.7	89 585.0	111 083.4	127 092.4	133 961.3

Хүснэгт 29-ийн үргэлжлэл

Бүтээгдэхүүн	2014	2015	2016	2017	2018	2019	2020
	мянган литр						
Үйлдвэрлэл	101 124.8	104 732.7	108 267.6	116 019.6	130 740.2	129 273.7	127 451.5
Экспорт	60.4	94.9	194.0	355.5	389.7	545.5	203.0
Импорт	24 359.0	18 117.1	19 069.2	9 482.1	10 613.6	8 382.5	9 090.6
Үйлдвэрлэл, импортын хангалт	125 423.4	122 754.9	127 142.8	125 146.2	140 964.0	137 110.7	136 339.1

ХҮСНЭГТ 30. НЭГ ХҮНД НОГДОХ АРХИ, биет хэмжээгээр, хүн ам, насанд хүрэгчдэд ногдуулснаар

Бүтээгдэхүүн	2007	2008	2009	2010	2011	2012	2013
	литр						
Нийт хүн амд ногдох	4.7	5.8	6.4	7.4	9.2	9.5	8.7
18+ насны хүн амд ногдох	7.3	8.9	9.7	11.0	13.6	14.0	12.5
21+ насны хүн амд ногдох	8.2	9.9	10.9	12.3	15.0	15.3	13.6

Хүснэгт 30-ын үргэлжлэл

Бүтээгдэхүүн	2014	2015	2016	2017	2018	2019	2020
	литр						
Нийт хүн амд ногдох	8.3	7.1	8.1	8.3	9.6	8.9	8.1
18+ насны хүн амд ногдох	12.0	10.5	12.7	13.0	14.8	13.9	12.6
21+ насны хүн амд ногдох	13.0	11.4	13.3	13.6	15.8	14.9	13.5

ХҮСНЭГТ 31. ХИЙЖҮҮЛСЭН УСНЫ ҮЙЛДВЭРЛЭЛ, биет хэмжээгээр

Бүтээгдэхүүн	2007	2008	2009	2010	2011	2012	2013
	мянган литр						
Хийжүүлсэн цэвэр ус, рашаан	12 468.6	17 506.4	16 657.3	24 311.5	31 827.7	33 203.6	38 300.0

Хүснэгт 31-ийн үргэлжлэл

Бүтээгдэхүүн	2014	2015	2016	2017	2018	2019	2020
	мянган литр						
Хийжүүлсэн цэвэр ус, рашаан	50 188.6	58 224.0	59 104.7	60 682.0	73 740.3	98 640.5	74 568.5

ХҮСНЭГТ 32. АЖИЛЛАГЧДЫН ТОО, салбараар

Үзүүлэлт	2007	2008	2009	2010	2011	2012	2013
	мянган хүн						
Бүгд	1 024.1	1 041.7	1 006.3	1 033.7	1 037.7	1 056.4	1 103.6
Хөдөө аж ахуй, ойн аж ахуй, загас барилт, ан агнуур	385.6	377.6	348.8	346.6	342.8	370.0	329.1
Уул уурхай, олборлолт	44.1	46.5	34.8	34.1	45.1	46.7	50.3
Боловсруулах үйлдвэрлэл	47.9	47.5	62.7	64.8	65.8	64.9	81.0
Цахилгаан, хий, уур, агааржуулалтын хангамж	31.1	30.1	9.5	12.4	11.9	14.5	13.8
Усан хангамж; бохир ус, хог, хаягдлын менежмент болон цэвэрлэх үйл ажиллагаа	-	-	6.1	7.8	5.1	6.7	7.9
Барилга	60.0	66.8	49.6	48.8	52.0	59.2	72.4
Бөөний болон жижиглэн худалдаа, машин, мотоциклийн засвар үйлчилгээ	162.2	169.7	160.3	146.2	152.5	131.3	156.0
Тээвэр ба агуулахын үйл ажиллагаа	33.2	35.8	68.7	76.5	75.8	56.1	65.9
Байр, сууц болон хоол хүнсээр үйлчлэх үйл ажиллагаа	32.4	34.5	23.3	27.7	26.4	30.2	31.7
Мэдээлэл, холбоо	10.9	10.5	10.2	14.5	11.5	14.7	16.7
Санхүүгийн болон даатгалын үйл ажиллагаа	17.4	19.8	12.3	15.2	16.6	17.4	20.9
Үл хөдлөх хөрөнгийн үйл ажиллагаа	14.5	12.0	0.2	0.5	0.3	1.2	0.8
Мэргэжлийн шинжлэх ухаан болон техникийн үйл ажиллагаа	-	-	10.9	9.5	11.4	11.3	13.6
Захиргааны болон дэмжлэг үзүүлэх үйл ажиллагаа	-	-	8.9	9.4	9.2	13.3	15.0
Төрийн удирдлага ба батлан хамгаалах үйл ажиллагаа, албан журмын нийгмийн хамгаалал	48.5	50.9	56.1	61.0	55.6	62.9	65.3
Боловсрол	64.8	66.2	74.9	85.3	85.5	86.3	89.8
Хүний эрүүл мэнд ба нийгмийн үйл ажиллагаа	40.2	42.3	35.7	40.3	36.4	37.5	40.4
Урлаг, үзвэр, тоглоом наадам	-	-	6.9	8.5	7.8	7.4	9.2
Үйлчилгээний бусад үйл ажиллагаа	19.7	19.7	22.3	21.4	21.8	19.8	20.2
Хүн хөлслөн ажиллуулдаг өрхийн үйл ажиллагаа	7.5	7.7	1.9	0.9	1.8	1.3	1.4
Бусад	4.1	4.1	2.2	2.3	2.4	3.7	2.2

Хүснэгт 32-ын үргэлжлэл

Үзүүлэлт	2014	2015	2016	2017	2018	2019	2020
	мянган хүн						
Бүгд	1 110.7	1 151.2	1 147.8	1 238.3	1 253.0	1 146.2	1162.9
Хөдөө аж ахуй, ойн аж ахуй, загас барилт, ан агнуур	310.7	327.6	348.5	356.4	334.1	290.2	276.5
Уул уурхай, олборлолт	40.9	42.6	38.2	52.0	57.7	57.9	51.5
Боловсруулах үйлдвэрлэл	85.5	81.3	86.1	93.1	100.8	90.4	89.7
Цахилгаан, хий, уур, агааржуулалтын хангамж	15.5	15.6	16.2	17.5	16.3	19.3	14.4
Усан хангамж; бохир ус, хог, хаягдлын менежмент болон цэвэрлэх үйл ажиллагаа	7.1	5.9	6.0	4.9	6.9	10.8	8.3
Барилга	81.1	88.1	71.5	70.6	76.6	68.8	77.3
Бөөний болон жижиглэн худалдаа, машин, мотоциклийн засвар үйлчилгээ	170.2	178.2	172.7	204.5	211.2	160.4	166.6
Тээвэр ба агуулахын үйл ажиллагаа	69.8	72.7	65.9	72.7	73.6	61.1	66.6
Байр, сууц болон хоол хүнсээр үйлчлэх үйл ажиллагаа	36.6	37.8	32.1	36.4	37.4	36.3	30.0
Мэдээлэл, холбоо	17.8	16.0	18.1	14.5	14.1	13.0	18.8
Санхүүгийн болон даатгалын үйл ажиллагаа	22.9	23.8	21.9	24.1	25.7	24.3	29.3
Үл хөдлөх хөрөнгийн үйл ажиллагаа	1.1	1.0	0.8	0.4	0.8	1.2	3.4
Мэргэжлийн шинжлэх ухаан болон техникийн үйл ажиллагаа	12.5	14.1	12.7	12.7	14.6	18.0	11.6
Захиргааны болон дэмжлэг үзүүлэх үйл ажиллагаа	12.0	16.0	15.0	20.8	18.2	20.2	18.1
Төрийн удирдлага ба батлан хамгаалах үйл ажиллагаа, албан журмын нийгмийн хамгаалал	66.1	68.1	74.2	82.2	76.2	86.0	83.4
Боловсрол	89.6	89.1	95.0	98.9	98.7	96.1	110.7
Хүний эрүүл мэнд ба нийгмийн үйл ажиллагаа	37.5	38.2	41.0	40.0	49.5	44.4	60.2
Урлаг, үзвэр, тоглоом наадам	10.6	12.3	10.1	10.1	13.8	18.0	10.8
Үйлчилгээний бусад үйл ажиллагаа	20.1	20.2	19.8	22.7	23.4	24.5	29.8
Хүн хөлслөн ажиллуулдаг өрхийн үйл ажиллагаа	1.4	1.0	1.1	2.3	1.2	3.3	3.3
Бусад	1.6	1.7	1.1	1.5	2.3	2.0	2.6